

المبدع في التّدريب على حلّ
المسائل
للسّنة السّادسة

إصدار جديد

موجّه إلى:

التّلاميذ، الأولياء والمربّين

يتناول منهجيّة واضحة وتفكيراً رياضياً هادفاً

المُبتدِع

في حلّ المسائل

مطابق للبرامج الرسمية

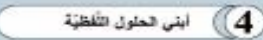
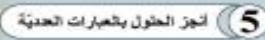
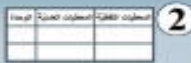
السنة

6

جديد

جذّابات تدريب على القدرات
الضرورية لحلّ المسائل

رياضيات



تأليف

محمد علي الفريضي
استاذ فوق الترتبة ممتاز

فوزية الفاهم الكامل
مستشارة عامة بوزارة التربية

المبتدِع في حلّ المسائل رياضيات - السنة السادسة

المُبتدِع

في حلّ المسائل

مطابق للبرامج الرسمية

السنة

6

جديد

جذّابات تدريب على القدرات
الضرورية لحلّ المسائل



رياضيات



تأليف

محمد علي الفريضي
استاذ فوق الترتبة ممتاز

فوزية الفاهم الكامل
مستشارة عامة بوزارة التربية

جميع الحقوق محفوظة للمؤلف

ISBN: 978-9938-59-859-9

E-mail: suppedagogiques@gmail.com

الهاتف: 98.552.942 / 25.514.541

العدد: 11.000 نك

للاتصال والاستفسار : 98552942 / 25514541

هذا نموذج من الكتاب الذي يتكوّن من 16 جذاذة وكلّ جذاذة تتكوّن من:

1- وضعيّة التدريب فيها توضيح لجميع الأنشطة المؤدّية للحلّ.

2- وضعيّة التّوظيف يعتمد فيها التّلميذ على مراحل وضعيّة التّدريب

جذاذة تدريب على حلّ المسائل في الرياضيات عدد 6

الاقتدار: تمثّل الوضعيّة بطرق مختلفة
المؤشر: تجسيم الوضعيّة بوسائط محسوسة أو تمثيلها برسوم أو مخططات أو رموز
المفاهيم الموظّفة: الأعداد الكسريّة

أحسب ذهنيًا

- 1) المساحة المخصّصة لزراعة الخضر $\frac{3}{4}$ مساحة الحقل. أعبّر برسم أو بمخطّط عن مساحة الخضر.
- 2) لأحمد قرص دائريّ لَوْن $\frac{2}{9}$ مساحته باللّون الرّمادي و $\frac{1}{3}$ باللّون الأسود أمّا باقي مساحة القرص الدائري فقد لَوْنها باللّون الأبيض. أنجز نفس العمل الذي قام به أحمد.

أستكشف و أتدرّب: الوضعيّة المشكل عدد 1

- لشراء أثاث جديد لغرفة نومه باع الهادي أثاثه القديم الذي قدّر ثمنه بـ $\frac{1}{4}$ ثمن شراء الأثاث الجديد وأضاف مبلغًا قدره 1050 د. 1) أبحث عن ثمن شراء الأثاث الجديد.
- 2) أحدّد كلفة الأثاث الجديد علما و أنّ قيمة مصاريف النّقل والتركيب قد بلغت $\frac{1}{10}$ ثمن شرائه.
- 3) أجد المدّة اللّازمة التي مكّنت الهادي من تجديد أثاثه إذا علمت أنّه كان يدّخر شهريًا 148,750 د. (أعتبر المصاريف من المدّخرات).
- ملاحظة: أجسّم الوضعيّة أو أمثّلها بمخطّط أو برسم أو برموز قبل أن أجيب عن أسئلة الوضعيّة.

🌟 **النشاط الأوّل:** أقرأ الوضعيّة المشكل عدد 1 (قراءة صامتة / ثم قراءة جهرية).

أفهم المعنى العام للوضعيّة. (أطرح أسئلة.....)

🌀 **النشاط الثاني:** أ) أجسم الوضعية المشكل عدد 1 بمخطّط أو برسم.

أمثل الوضعية بمخطّط:

المبلغ المضاف = 1050 د

أي $\frac{3}{4}$

			ثمن الأثاث القديم $\frac{1}{4}$
--	--	--	------------------------------------

ثمن الأثاث الجديد

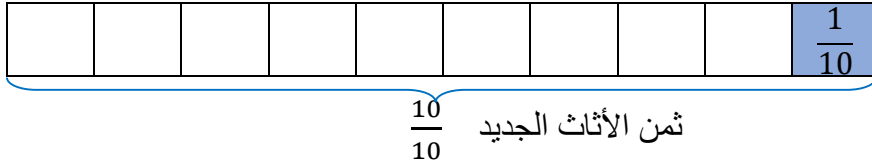
أي $\frac{4}{4}$

الاستنتاج الأول: من خلال المخطّط السابق أستنتج أنّ:

• العدد الكسري $\frac{3}{4}$ يمثل المبلغ المضاف.

• العدد الكسري $\frac{4}{4}$ يمثل ثمن الأثاث الجديد.

أمثل مصاريف النقل والتركيب بمخطّط:



الاستنتاج الثاني: المخطّط الثاني له علاقة بالمخطّط الأول.

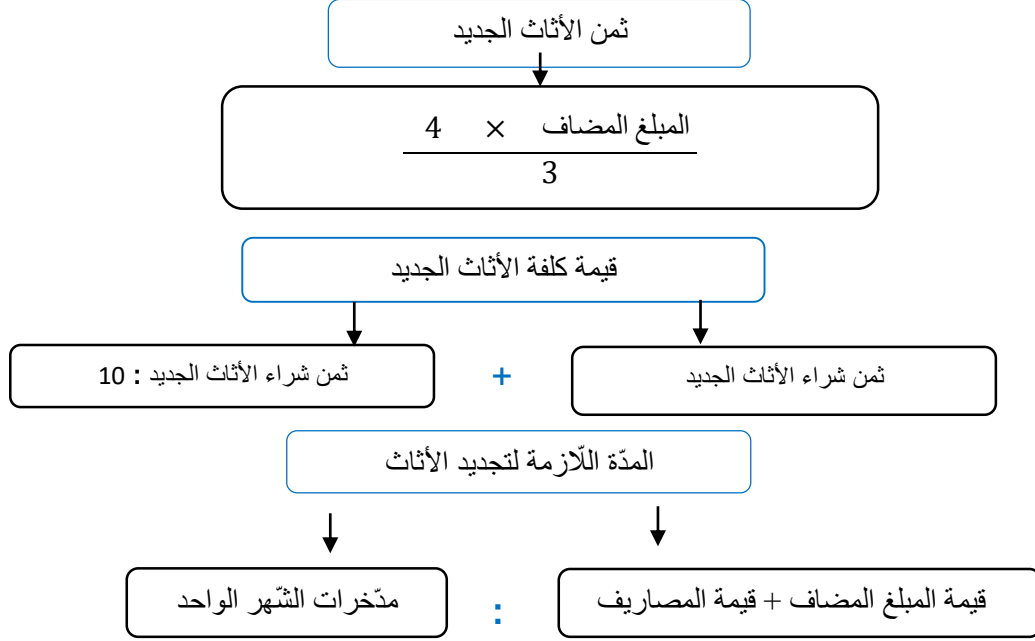
ثمن الأثاث الجديد في المخطّط الأول يمثل منطلقا لبناء المخطّط الثاني

🌀 **النشاط الثالث:** أقرأ الوضعية ثمّ أستخرج جملة المعطيات اللفظية وما يناسبها من المعطيات العددية

وأعمرّ بها الجدول التالي:

الوحدة	المعطي العددي	المعطي اللفظي
	$\frac{1}{4}$	نسبة ثمن الأثاث القديم من الجديد
د	1050	المبلغ المضاف لشراء الأثاث الجديد
	$\frac{1}{10}$	نسبة المصاريف من الثمن الجديد
د	148,750	مقدار الادّخار الشهري

النشاط الرابع: أقرأ الوضعية ثم أنجز مخطط خطوات حلّ أسئلة الوضعية المشكل عدد 1:



النشاط الخامس: أبنّي الحلول اللفظية لأسئلة الوضعية المشكل عدد 1:

- ثمن شراء الأثاث الجديد = (المبلغ المضاف : 3) \times 4
- قيمة مصاريف النقل والتركيب = ثمن شراء الأثاث الجديد : 10
- كلفة الأثاث الجديد = ثمن شراء الأثاث الجديد + مصاريف النقل والتركيب
- المدة اللازمة لتجديد الأثاث = (قيمة المبلغ المضاف + قيمة المصاريف) : المبلغ المدخر شهريًا.

النشاط السادس: أنجز حلول أسئلة الوضعية المشكل عدد 1 بالعبارات العددية:

- ثمن شراء الأثاث الجديد بالد: $1400 = 4 \times (3 : 1050)$
- قيمة مصاريف النقل و التركيب بالد: $140 = 10 : 1400$
- قيمة كلفة الأثاث الجديد بالد: $1540 = 140 + 1400$
- مدة الادخار بالشهر: $(1050 د + 140 د) : 148,750 = 8$.

أوظف: الوضعية المشكل عدد 2

اشترى أحد الشبان قطعة أرض مربعة الشكل تقيس مساحتها 3600 م² قصد بعث مشروع فلاحيّ يتمثل في غراسة الأزهار وأشجار المشمش. (1) أحدّد قيس المساحة المخصّصة لغراسة الأزهار إذا علمت أنّها تمثّل ضعف قيس المساحة المخصّصة لغراسة أشجار المشمش. باع الشابّ منتوجه من الأزهار وثمار المشمش فكان دخله 19850 د.

(2) أحسب دخله من بيع الأزهار إذا كان ثمنها يفوق ثمن بيع ثمار المشمش بـ 1750 د.

(3) أبحث عن مرابيح هذا الشابّ علما وأنّه قام بتسييج أرضه وأنّ كلفة التسييج تقلّ عن ثمن بيع الثمار بـ 2190 د.

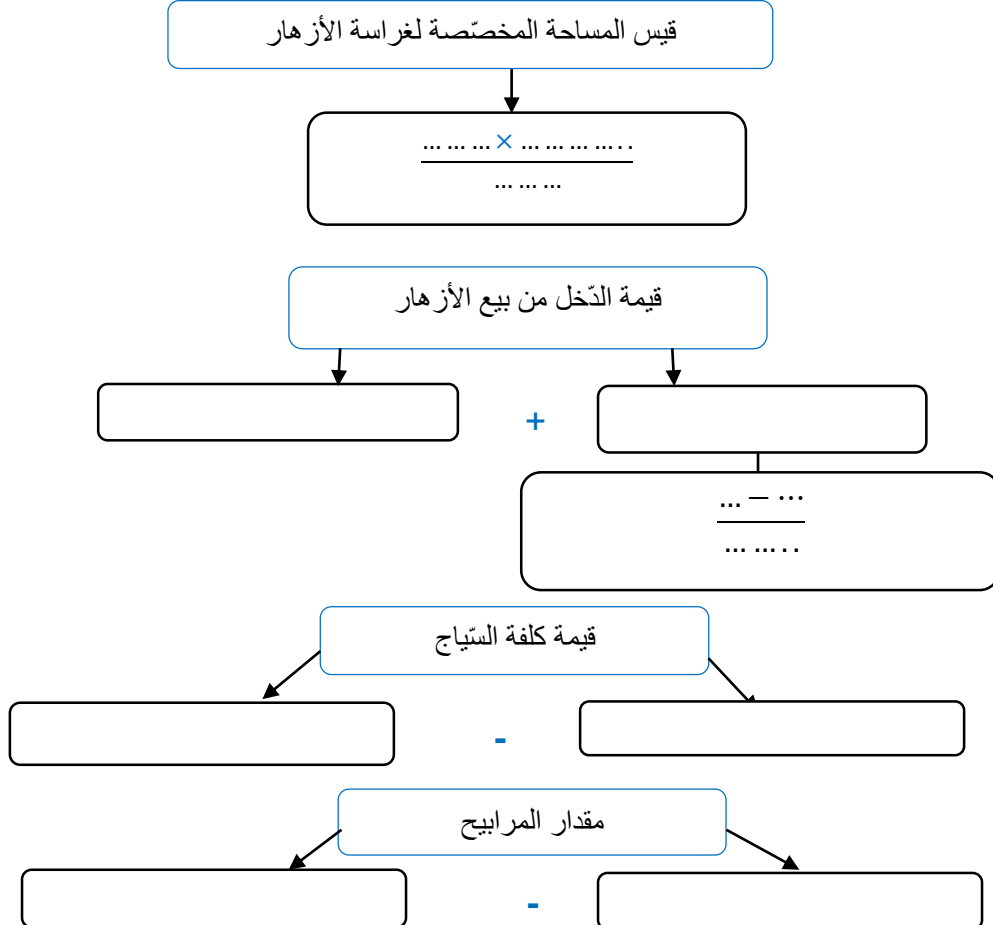
النشاط الأول: اقرأ الوضعية ثم أستخرج جملة المعطيات اللفظية وما يناسبها من المعطيات العددية:

المعطي اللفظي	المعطي العددي	الوحدة

النشاط الثاني: أمثل كل سؤال من أسئلة الوضعية المشكل عدد 2 برسم:

- (1)
-
-
- (2)
-
-
- (3)
-
-

النشاط الثالث: أعيد قراءة الوضعية المشكل عدد 2 ثم أبني مخطط خطوات حل أسئلتها:



النشاط الرابع: أبنّي الحلول اللفظية لأسئلة الوضعية المشكل عدد 2:

..... ■
..... ■
..... ■
..... ■
..... ■
..... ■

النشاط الخامس: أنجز حلول أسئلة الوضعية المشكل عدد 2 بالعبارات العددية

..... ■
..... ■
..... ■
..... ■
..... ■
..... ■