

إمضاء المراقبين	

--	--	--	--

السلسلة:

--	--	--	--	--	--	--	--

عدد الترسيم:

الاسم:

المدرسة الأصلية:

--

20

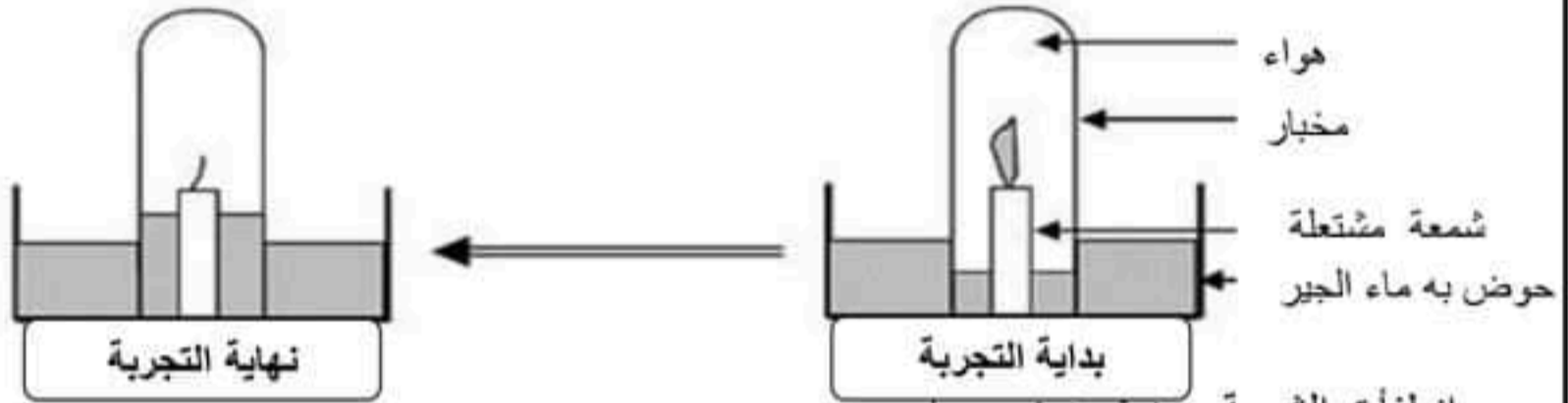
يتكون الاختبار من 04 صفحات مرقمة من 4/1 إلى 4/4

--

الوضعية 1- عدد

السند: طلب معلّم العلوم من طلابه بالصف السادس القيام ببحوث و تجارب علمية للتعرف على الهواء.

التعليمة 1: أتمل التجربة التالية و أكمل الفراغات بما يناسب (1.5ن)



1 مع

- انطفأت الشمعة بعد زمن قصير لـ
- صعد الماء إلى مستوى
- وجود قطرات من الماء على جدار المخبر وهو ناتج عن.....

--	--	--

التعليمة 2: أ- هل نهاية التجربة المقدّمة حسب الصورة صحيحة؟ علّل إجابتك علمياً (1ن)

2 مع

ب- أعاد هاني التجربة بوضع شمعتين معا بدل واحدة و ماء ملون بدل ماء الجير ماهو الشيء الذي لاحظته؟ (1ن)

1 مع

--

التعليمة 3: أصلح الخطأ إن وجد في الإفادات التالية (1.5ن)

- يمكن للإنسان العيش على سطح القمر

3 مع

--	--

- الطيور تستعمل جناحيها في الطيران لأن للهواء كتلة

الوضعية عد 2-د

السند 1: أثناء البحث و الإبحار في الأنترنت ، مرّت لافتة على شاشة الحاسوب مكتوب فيها ، التبرع بالدم أجمل تبرع ، قطرة دم قد تنقذ إنسان .

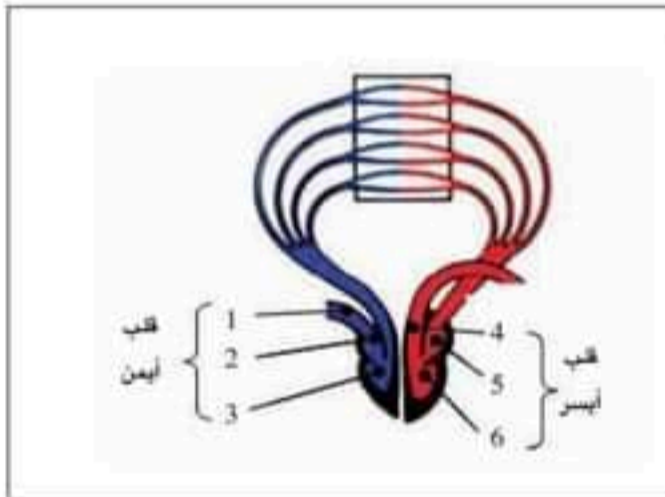
1 مع

التعليمة 1 : أ- ماهي أهمية الدم في الجسم ؟ (0.5ن)

ب- ماهو العنصر من الدم المسؤول عن التبادل الغازي ؟ اشرح ذلك (0.5ن)

1 مع

التعليمة 2: تأمل الرسم التالي و أكمل بما يناسب (1.5ن)



- يتغير لون الدم على مستوى فيصبح اللون.
- يخرج الدم من الرقبة من القلب الأيمن عبر محملاً إلى الرئة ليعود عبر إلى الرقبة ويخرج من الرقبة عبر محملاً ب.....

2 مع

السند 2: شاهد هاني شريط قصير عن ممرضة تجري سحبة دموية لمتبرع بالدم . فتساءل في نفسه ، هل الدم يتجدد و يتغير في الجسم ؟

التعليمة 1 : هل جميع الناس بإمكانهم التبرع بالدم ؟ و لماذا ؟ (0.75ن)

1 مع

التعليمة 2: من أي وعاء دموي يسحب الدم و لماذا؟ (0.75ن)

التعليمة 3: أصلح الخطأ إن وجد في الإفادات التالية (1 ن)

- في عملية الانقباض للقلب يخرج الدم في الشرايين

3 مع

- قطرة الدم التي تنتقل من الوريد الأجوف العلوي إلى الشريان الأبهر تمرّ عبر البطين الأيمن

الوضعية الإدماجية

السند 1: نظمت مدرسة هاني رحلة استطلاعية في إطار التعرف على مصادر المياه و كيفية المحافظة عليها

التعليمة 1-1: أصنف المصادر التالية في الجدول المبين أسفله. (1 ن)

مياه البحر - ماء الماجل - ماء العين الجارية - مياه السدود - ماء البئر

مياه جوفية	مياه سطحية
.....

1-مع

التعليمة 1-2: أكمل الفراغ بما يناسب: (1 ن)

ينتج عن تلوث المياه عدة أمراض مثل و أعراضه الشعور بالآلام حادة في الظهر و الأطراف و تقيؤ و إسهال و الحمى التيفية و أعراضها

1-مع

السند 2: عند البحيرة الجبلية لاحظ هاني وجود طائر البلشون الأزرق .

التعليمة 1-2: أبين أن هذا الطائر مستهلك من الدرجة الثالثة. (1.5 ن)



مخار



عوالق حيوانية



البلشون الأزرق

2-مع

التعليمة 2-2: أصلح الخطأ في الإفادات التالية إن وجد: (1.5 ن)

- البكتريا و الفطريات تحلل الكائنات الميتة

3-مع


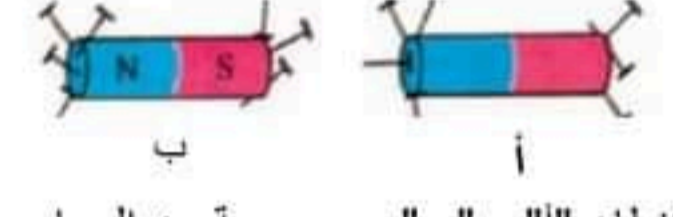
- تعرف الكائنات المنتجة بالكائنات الحية التي تصنع المادة العضوية

السند 3: نظرا لتأخر الوقت قرّر الفريق الإقامة هناك عند الجبل ، و في الليل قام أحد الأعضاء بإنارة المكان بإشعال عدد من الشموع.

التعليمة 1-3: أكمل الفراغ بما يناسبه: (1.5 ن)

من نواتج الاحتراق
وهباب الفحم

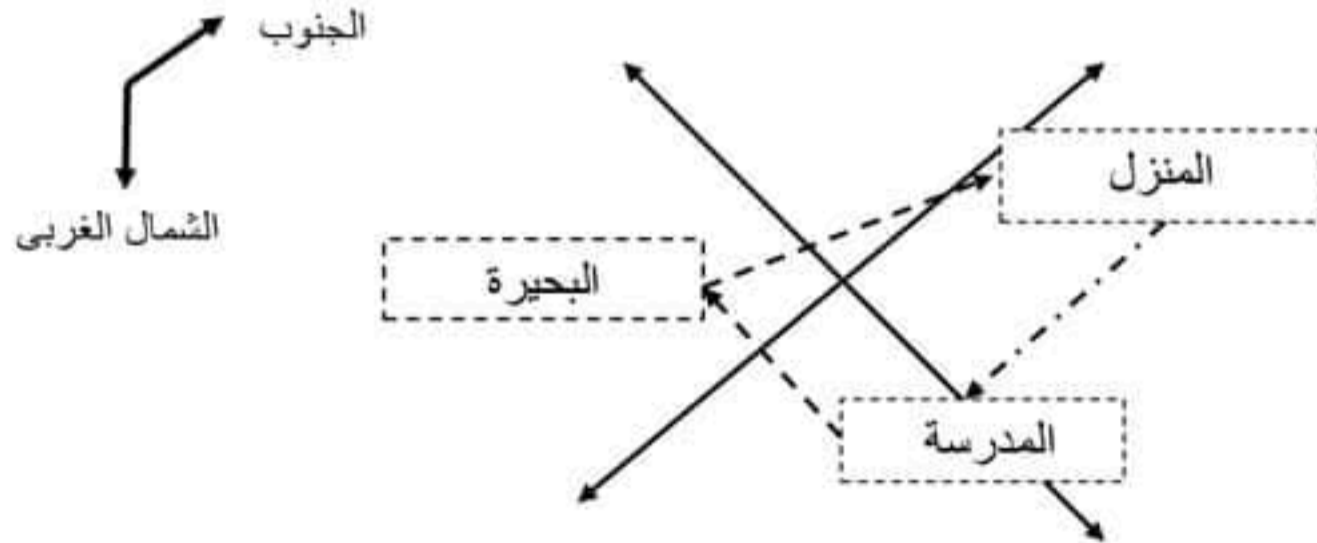
التعليمة 2-3: في السهرة، قام الأطفال بالتجربة التالية: (2 ن)

نهاية التجربة	بداية التجربة
 <p>.....؟؟؟</p>	 <p>مغناطان "أ" و "ب" و مجموعة من المسامير</p>

- ماذا تلاحظ:

- ماذا تستنتج:

التعليمة 3-3: استخرج هاني من حقيبته بوصلة كان يحملها معه يريد تحديد موقعه من المنزل



أكمل تعبير الجدول التالي: (1.5 ن)

الوجهة	المنزل ← المدرسة	البحيرة ← المدرسة	البحيرة ← المنزل
الاتجاه