

السند (1) : رافق سليم والده إلى غابة المنطقة لتفقد خلايا النحل.

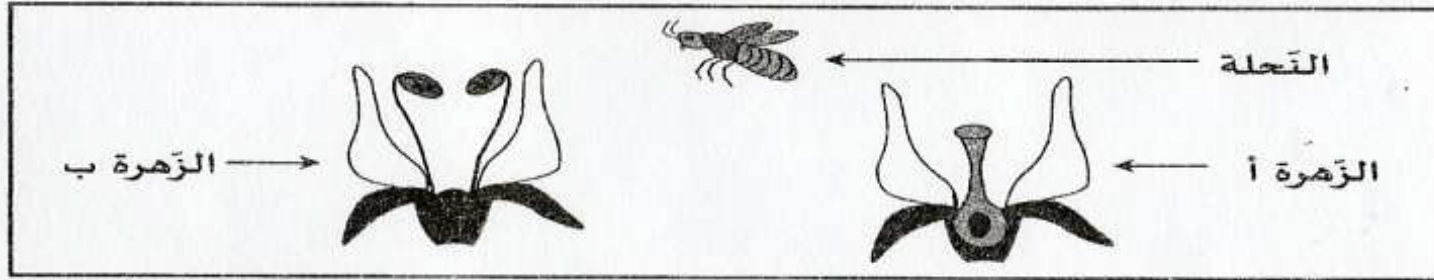
التعليمة 1 : أجب بـ "صواب" أو "خطأ" في الخانة المناسبة.

- للنحل دور هام في حياة الزهرة.

- يصنّف العسل ضمن أغذية الطاقة.

- النحل كائن منتج في علاقته ببعض الكائنات الحيّة.

التعليمة 2 : تأمل الرّسم وأتمم الفراغات بالعبارات المناسبة.



تحتّ النّحلة على الزّهرة فيحتكّ جسمها بالمنبرثم تطير وتحتّ على الزّهرة فتنتقل

بواسطتها حبات الطّلع إلى ميسم الزّهرة الأخرى ويسمّى هذا النوع من التّأبير

السند (2) : استمتع سليم بجمال الطّبيعة و جال بصره على بعض الأزهار الخلّابة. فهمّ بقطف

إحداها، إلّا أنّه أصيب بوخز شوكة بيده اليمى. فانتفخ موضع الإصابة واحمرّ.

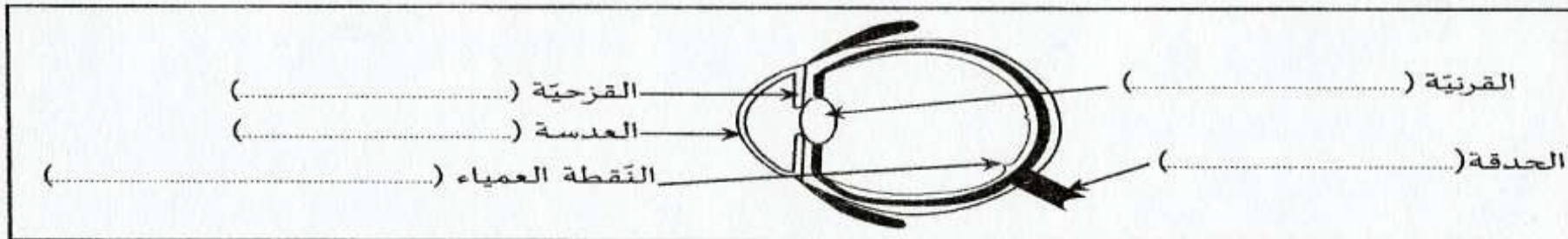
التعليمة 1 : أكمل الفراغات الواردة بالنّصّ التّالي للحصول على استنتاج حول مقاومة الجسم

للجراثيم.

تنفذ الجراثيم إلى داخل الجلد عبر موضع الوخز حيث يتوقّر و

فتتكاثر متسبّبة في فتتدخّل الكرتات البيضاء لمقاومتها.

التعليمة 2 : تأمل الرّسم و أعيد كتابة البيانات وأصلح الخطأ إن وجد.



(.....) القرنية

(.....) العدسة

(.....) النقطة العمياء

(.....) القرنية

(.....) الحدقة

مع 1

مع 1

مع 2

مع 3

مناظرة الدخول إلى المدارس الإعدادية النموذجية

دورة 2017

الجمهورية التونسية

وزارة التربية

الضارب : 1

الحصة : من س 9 و 30 دق إلى س 10 و 30 دق

الاختبار : الإيقاظ العلمي

Examens.tn

السند (3): أراد سليم تسخين طعام الغداء فأحضر حطباً وقشاً وكَدَسهما ثم أشعل النَّار وانتظر تأججها.

التعليمة: أكتب "صواب" أو "خطأ" أمام كل إفادة وأعلل.

التعليل	صواب / خطأ
ستأجج النار
ستشتعل النار
ستشتعل النار بسرعة كبيرة.

مع 2

--	--	--

--	--	--

السند (4): عند عودته إلى المنزل، شرع سليم في إنجاز مجموعة من الأنشطة.

التعليمة 1: أسمى نوع مفعول التيار الكهربائي.

- رنين الهاتف :
- حلقة الماء :
- كي الثياب :

مع 1

--	--	--

التعليمة 2: أعيد كتابة الإفادة وأصلح الخطأ إن وجد.

- يشتد التأثير المغناطيسي للمغنت في وسطه.

مع 3

--

التعليمة 3: أصلح الكلمات المسطرة في النصّ لأحصل على استنتاج في علاقة بالظاهرة المقترحة.

انعكاس (.....) الضوء هو انتشار (.....) في مسار الأشعة الضوئية المارة من وسط شفاف إلى وسط شفاف آخر يختلف عنه من حيث الكتلة (.....).

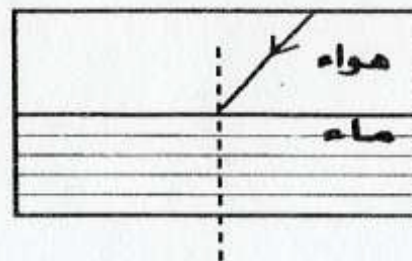
مع 3

--

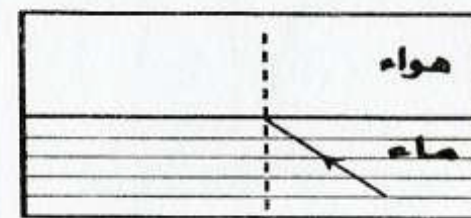
التعليمة 4: أرسم الشعاع المنكسر أو الوارد في كل وضعية من الوضعيات التالية:



الوضعية 3



الوضعية 2



الوضعية 1

مع 2

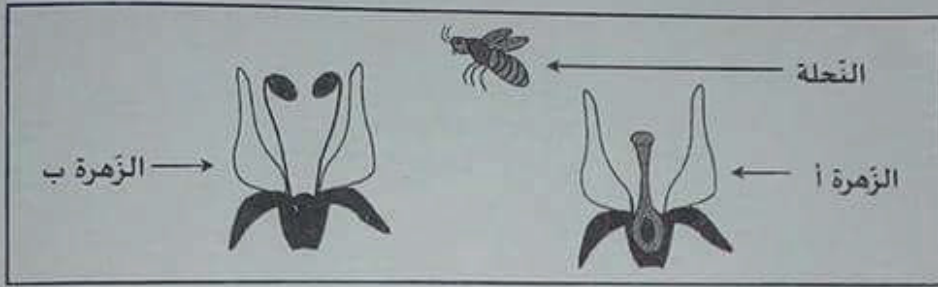
--	--	--

السند (1) : رافق سليم والده إلى غابة المنطقة لتفقد خلايا النحل.

التعليمة 1: أجب بـ "صواب" أو "خطأ" في الخانة المناسبة.

- للنحل دور هام في حياة الزهرة.
- يصنّف العسل ضمن أغذية الطاقة.
- النحل كائن منتج في علاقته ببعض الكائنات الحيّة.

التعليمة 2: تأمل الرسم وأتمم الفراغات بالعبارات المناسبة.



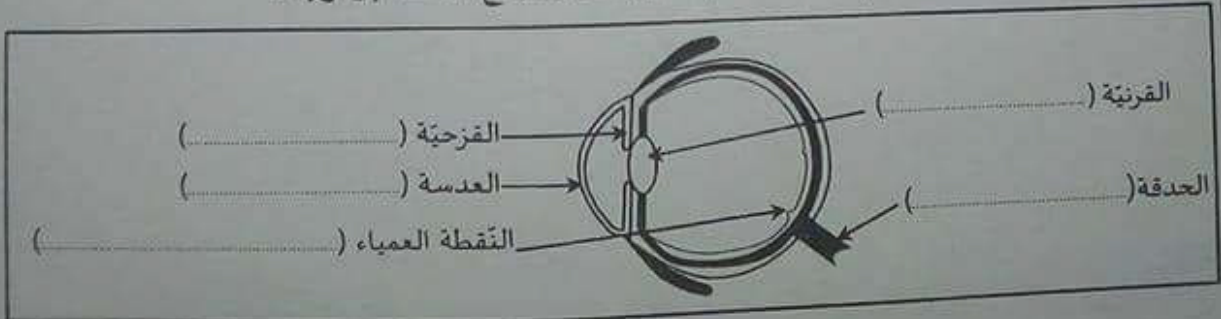
تحطّ النحلة على الزهرة فيحتك جسمها بالمنبرثم تطير وتحطّ على الزهرة فتنتقل بواسطتها حبات الطلع إلى ميسم الزهرة الأخرى ويسمى هذا النوع من التآبير

السند (2) : استمتع سليم بجمال الطبيعة و جال بصره على بعض الأزهار الخلابة. فهم بقطف أحداها، إلا أنه أصيب بوخز شوكة بيده اليمنى. فانتفخ موضع الإصابة واحمرّ.

التعليمة 1: أكمل الفراغات الواردة بالنص التالي للحصول على استنتاج حول مقاومة الجسم للجراثيم.

تنفذ الجراثيم إلى داخل الجلد عبر موضع الوخز حيث يتوقّر و فتتكاثر متسببة في فتتدخل الكرتات البيضاء لمقاومتها.

التعليمة 2: تأمل الرسم وأعيد كتابة البيانات وأصلح الخطأ إن وجد.



الضارب : 1

الحمّة : من 9 و 30 دق إلى 10 و 30 دق

الاختبار : الإيقاظ العلمي

Examens.tn

السند (3) : أراد سليم تسخين طعام الغداء فأحضر حطباً وقشاً وكدّسهما ثم أشعل النار وانتظر تأجّبها.

التعليمة : اكتب "صواب" أو "خطأ" أمام كل إفادة وأعلّل.

التعليل	صواب / خطأ
ستتأجج النار	
ستشتعل النار	
ستشتعل النار بسرعة كبيرة.	

مع 2

السند (4) : عند عودته إلى المنزل، شرع سليم في إنجاز مجموعة من الأنشطة.

التعليمة 1 : أسمي نوع مفعول التيار الكهربائي.

- رنين الهاتف :

- حللبة الماء :

- كي الثياب :

مع 1

--	--	--

التعليمة 2 : أعيد كتابة الإفادة وأصلح الخطأ إن وجد.

- يشتدّ التأثير المغناطيسي للمغنت في وسطه.

مع 3

--

التعليمة 3 : أصلح الكلمات المسطّرة في النّصّ لأحصل على استنتاج في علاقة بالظاهرة المقترحة.

انعكاس () الضوء هو انثار () في مسار الأشعة الضوئية المارة من وسط شفاف إلى وسط شفاف آخر يختلف عنه من حيث الكتلة () .

مع 3

--

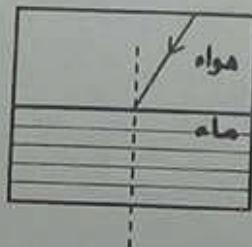
التعليمة 4 : أرسم الشعاع المنكسر أو الوارد في كل وضعية من الوضعيات التالية :

مع 2

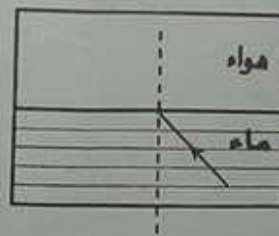
--	--	--



الوضعية 3



الوضعية 2



الوضعية 1

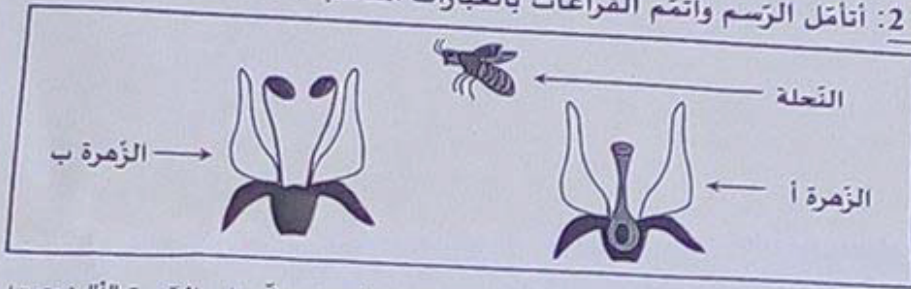
السند (1) : رافق سليم والده إلى غابة المنطقة لتفقد خلايا النحل.

التعليمة 1 : أجب بـ "صواب" أو "خطأ" في الخانة المناسبة.

صواب
صواب
خطأ

- للنحل دور هام في حياة الزهرة.
- يصنّف العسل ضمن أغذية الطاقة.
- النحل كائن منتج في علاقته ببعض الكائنات الحية.

التعليمة 2 : تأمل الرسم وأتمم الفراغات بالعبارات المناسبة.



تحتط النحلة على الزهرة "ب" فيحتك جسمها بالمنبرثم تطير وتحط على الزهرة "أ" فتنتقل بواسطتها حبات الطلع إلى ميسم الزهرة الأخرى ويسمى هذا النوع من التأثير التأثير الخلطي.

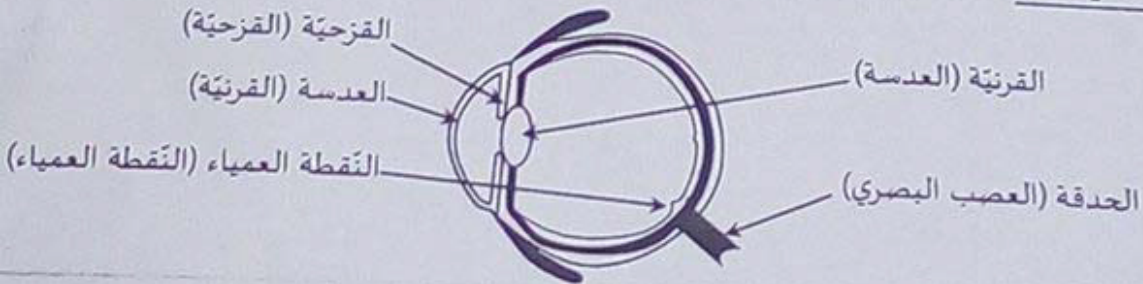
السند (2) : استمتع سليم بجمال الطبيعة وجال بصره على بعض الأزهار الخلابة. فهم بقط أحداها. إلا أنه أصيب بوخز شوكة بيده اليمنى. فانتفخ موضع الإصابة واحمر.

التعليمة 1 : أكمل الفراغات الواردة بالنص التالي للحصول على استنتاج حول مقاومة الجسم

للجراثيم.

تنفذ الجراثيم إلى داخل الجلد عبر موضع الوخز حيث يتوقف الدفء والغذاء فتتكاثر متسببة في التعفن الجرثومي الموضعي فتندخل الكريات البيضاء لمقاومتها.

التعليمة 2 : تأمل الرسم وأعيد كتابة البيانات وأصلح الخطأ إن وجد.



السند (3): أراد سليم تسخين طعام الغداء فأحضر حطباً وقشاً وكندسهما ثم أشعل النار وانتظر تأججها.

التعليمة: أكتب "صواب" أو "خطأ" أمام كل إجابة وأعلل.

مع 2
0,5 | 0,5 | 0,5

0,5 | 0,5 | 0,5

التعليل	صواب / خطأ	
سلتأجج النار	صواب	لأن هواء العابة غني بالأكسجين
سشتعل النار	صواب	لوجود الشرارة وتوفر الأكسجين
سلسشعل النار بسرعة كبيرة.	خطأ	لأن الحطب والقش ليسا من المواد الشريعة للاج

السند (4): عند عودته إلى المنزل، شرع سليم في إنجاز مجموعة من الأنشطة.

التعليمة 1: أستي نوع مفعول التيار الكهربائي.

- رنين الهاتف: التأثير المغناطيسي للتيار الكهربائي.

- حلوية الماء: التأثير الكيميائي للتيار الكهربائي.

- كي الثياب: التأثير الحراري للتيار الكهربائي.

التعليمة 2: أعيد كتابة الإفادة وأصلح الخطأ إن وجد.

- يشتد التأثير المغناطيسي للمغنت في وسطه.

يشتد التأثير المغناطيسي للمغنت في طرفيه / قطبيه.

مع 1
1 | 1 | 1

مع 3
1

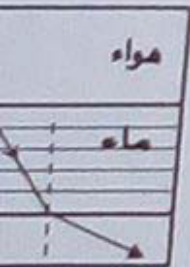
التعليمة 3: أصلح الكلمات المسطرة في النص لأحصل على استنتاج في ع

المقترحة.

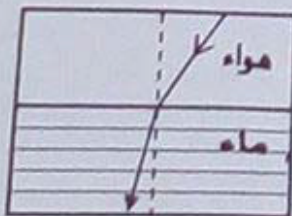
انعكاس (انكسار) الضوء هو انتشار (انحراف) في مسار الأشعة الضوئية المارة من وسط
وسط شفاف آخر يختلف عنه من حيث الكتلة (الشفافية).

التعليمة 4: أرسم الشعاع المنكسر أو الوارد في كل وضعية من الوضعيات التال

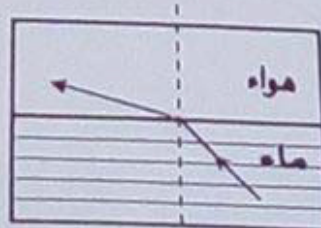
مع 3
1,5



الوض



الوضعية 2



الوضعية 1

مع 2
0,5 | 0,5 | 0,5