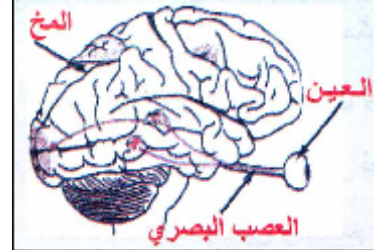
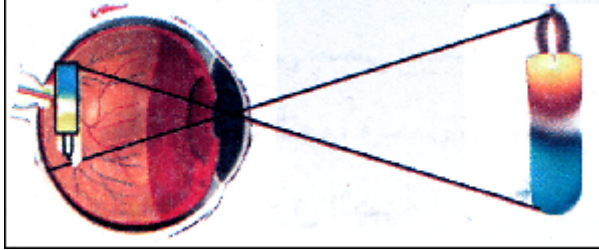


العين والرؤية (عيوب الرؤية ووسائل الإصلاح)

كيف تتم عملية الرؤية

العين تعمل عمل العدسة المقربة، حيث تخترق الأشعة الضوئية الصادرة عن الجسم هواء المحيط والأوساط الشفافة للعين وترتسم صورة الجسم مقلوبة على الشبكية فتنتج إشارات ينقلها العصب البصري إلى المخ لتعديلها وتحليلها وتأويلها.



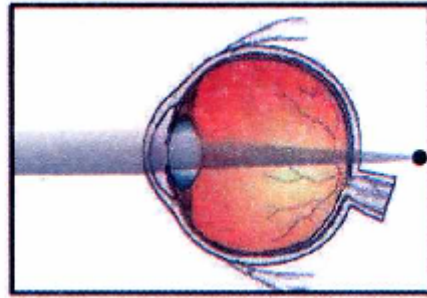
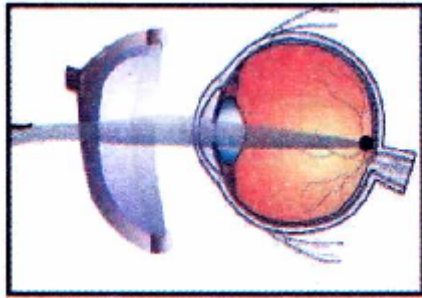
اختلال الرؤية ووسائل الإصلاح

إصابات العين

كثيرا ما نشاهد بعض الناس لا يستطيعون القراءة إلا بعد تقريب الكتاب إلى عيونهم لأنهم مصابون بقصر النظر ولتعديل رؤية هذه العين يجب استعمال عدسة مقعرة (مبعدة). ونجد البعض الآخر لا يستطيعون القراءة إلا بعد إبعاد الكتاب عن عيونهم لأنهم مصابون بطول النظر (الطمس) ولتعديل رؤية هذه العين يجب استعمال عدسة محدبة (مقربة).

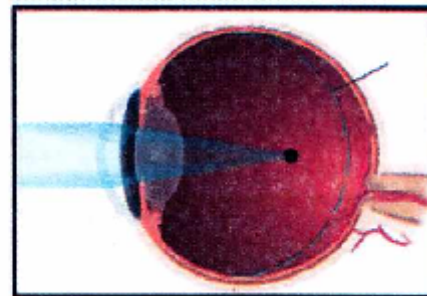
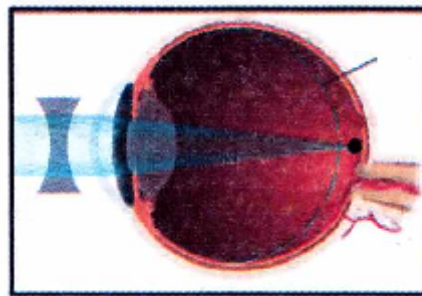
عين مصابة بطول النظر

في عين مصابة بطول النظر، ترتسم صورة الأجسام وراء الشبكية. يتم العلاج باستعمال عدسة محدبة لامة للأشعة الضوئية لترتسم صورة الأجسام على الشبكية.



عين مصابة بقصر النظر

في عين مصابة بقصر النظر، تنعكس صورة الأجسام أمام شبكية العين. يتم العلاج باستعمال عدسة مقعرة مفرقة للأشعة الضوئية لترتسم صورة الأجسام على الشبكية.



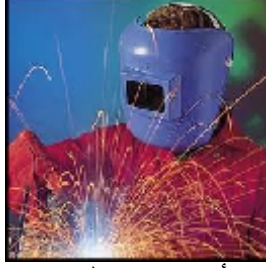
وقاية العين

العين جهاز حسي يجب وقايته من كل ما يتسبب في تعطيل وظيفته وتتمثل هذه الوقاية في:

1- إحكام التعامل مع الأجهزة التي ينبعث منها الضوء مثل الحاسوب والتلفاز.



2- اتخاذ الاحتياطات اللازمة عند ممارسة بعض الحرف مثل اللحام..



3- تجنب الألعاب العنيفة والحوادث التي يمكن أن تصيب العين.

4- العناية بنظافة اليدين والعيون.

5- إجراء فحوص دورية للعين.



6- تجنب استعمال مناشف ومناديل الآخرين.

7- عدم ملامسة العين ودعكها باليد.

8- عدم الاختلاط مع المصاب بالرمد تجنباً للعدوى.