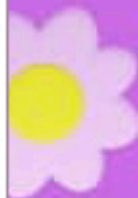


إمتحانات

الثلاثي الثاني

إمتحانات

examens.tn



الرياضيات سنة 5	الثلاثي الثاني 2021-2022
ع 2	د

الحساب الذهني

الإجابة	التعليق	ع/ر
.....	العدد العشري الذي يأتي مباشرة بعد 21.025 هو ؟	1
.....	العدد الصحيح الذي يأتي مباشرة بعد 21.025 هو ؟	2
.....	الجزء العشري من 21.025 هو ؟	3
.....	الجزء الصحيح من 21.025 هو ؟	4
.....	$1225 \text{ صم}^2 = 1225 \text{ ار}$ ، نعم أم لا ؟	5
.....	15 ار و نصف الأر = 1550 صا ، نعم أم لا ؟	6
.....	لأسيل مبلغ مالي اشترت بخمسة كتابا بـ 1.5 د . أحسب المبلغ المتبقي لها	7
.....	مكمل 2.5 إلى 3.75 هو ؟	8

المسألة ع - 1

يملك عزيز شاحنة حمولتها القصوى 1250 كغ ، يستعملها في نقل و بيع الإسمنت كلفه أحد المقاولين لنقل 30 ط من الإسمنت لموقع العمل الذي يبعد عنه مسافة 45 دق ذهابا و 30 دق إيابا

1. أحسب زمن السير المستغرق لنقل كامل الإسمنت ؟
2. تستهلك الشاحنة 8 ل / 100 كم ، استهلك الشاحنة 211.2 ل خلال كامل عملية نقل الإسمنت

أحسب المسافة الفاصلة بين مكان بيع الإسمنت و موقع البناء ؟

المسألة ع - 2

تعد مدرسة أسيل و عزيز عددا يتكون من 3 أرقام إذا قسمناه على 11 يكون الناتج 33 و الباقي 3.

قرّر المدير أن يضيفي تحسينات على المدرسة فطلب من التلاميذ تقديم المساعدة ، فكانت المساهمات كالتالي :

• ساهم $\frac{1}{3}$ العدد الجملي للتلاميذ ب 10.5 د للتلميذ الواحد.

• ساهم $\frac{1}{4}$ العدد المتبقى من التلاميذ ب 21 د للتلميذ الواحد.

• بقية التلاميذ ، ساهم التلميذ الواحد ب 7 د

1. أحسب المساعدة التي جمعها المدير لإضافة التحسينات للمدرسة ؟

2. أضاف أضاف للمبلغ المجموع ضعفه و ساهم المعلمون بنصفه

- خصص المدير $\frac{1}{5}$ المبلغ للمصاريف المدرسية خصص الباقي لشراء 8

حواسيب فبقي معه 160.4 د

أحسب ثمن شراء الحاسوب الواحد ؟

المسألة ٤

يملك السيد عزيز قطعة أرض كما هو مبين في الرسم التالي

* أخذت البلدية من أرض عزيز
طريقاً و قنمت له تعويضاً جملياً
قدره 5580 د

* بعد بيع الطريق صارت
الأرض مربعة الشكل



الطريق و قيس عرضه 6 م

1. أحسب قيس محيط الأرض المتبقية ؟ علماً أن بيع الم² 15.5 د

2. ترك السيد عزيز باباً قيس عرضه 4 م ، و سيج كامل الأرض بـ 3 صفوف

فوقية من الأسلاك الشائكة ، فاشترى لذلك مجموعة من اللقائف حيث تضم

الواحدة 59 م من الأسلاك

أحسب ثمن الجملي للقفائف علماً أن ثمن الواحدة هو 375.5 د ؟

3. ابن تصميمياً للأرض حيث 10 م يقابلها 6 صم ، عين النقطة "م" تقاطع

القطرين ، ثم ابن الدائرة "د" حيث رؤوس المربع ينتمين لها ما هو قيس

قطر الدائرة ؟

الرياضيات سنة 5 الإيقاظ العلمي مع الإصلاح	الثلاثي الثاني 2021--2022	
----------------------------------------------	------------------------------	--

علم أحياء

1. أربط بسهم

- الدم الخارج من الجسم عند الجرح هو ناتج عن
- الدورة الدموية الصغرى
- الدورة الدموية الكبرى

2. أكمل بما يناسب

- يتمثل في دخول الهواء إلى الرئتين
 - يتمثل في خروج الهواء من الرئتين
 - لا يستطيع الإنسان البقاء كثيرا تحت الماء لأن.....
3. ماهي وظيفة القلب في الجسم؟

4. أصلح الخطأ إن وجد

- يدور الدم في الجسم في عدة اتجاهات

- يتزود الدم بالأكسجين على مستوى القلب

- الرئتين تقوم بضخ الأكسجين في كافة أنحاء الجسم

5. أكمل الإفادة التالية

هواء الشهيق هو مشبع ب..... و هواء الزفير هو مشبع ب.....

6. أكمل بما يناسب : الأوعية الدموية هي نوعان :

- الأوردة : هي

- الشرايين : هي

7. عند القيام بنشاط عضلي أو ممارسة الرياضة ، يشهد الوجه احمرارا و ترتفع دقات

القلب و يبدأ الجسم يلهث ما سبب ذلك

8. أكمل الإفادة التالية

الدورة الدموية الصغرى هي بينما
الدورة الدموية الكبرى هي و يعتبر القلب هو

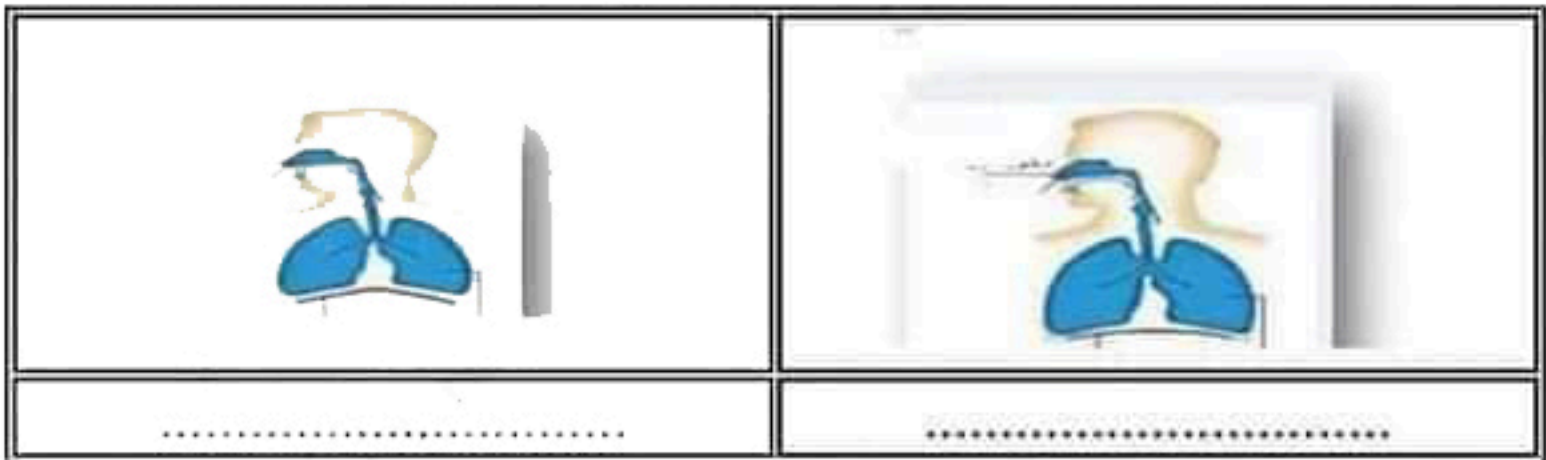
9. أضع العلامة (x) في الخانة المناسبة لها

الدورة الدموية الصغرى	الدورة الدموية الكبرى	
		يبدأ ضخ الدم من البطين الأيسر
		يبدأ ضخ الدم من البطين الأيمن
		تنقل الغازات من القلب إلى الرئتين و من الرئتين إلى القلب
		تنقل الغازات من القلب إلى كل أعضاء الجسم و العكس أيضا

10. أكمل بما يناسب

يتخلص الجسم من أثناء عملية

11. ألاحظ الصور التالية و أكمل بما يناسبه من شهيق // زفير



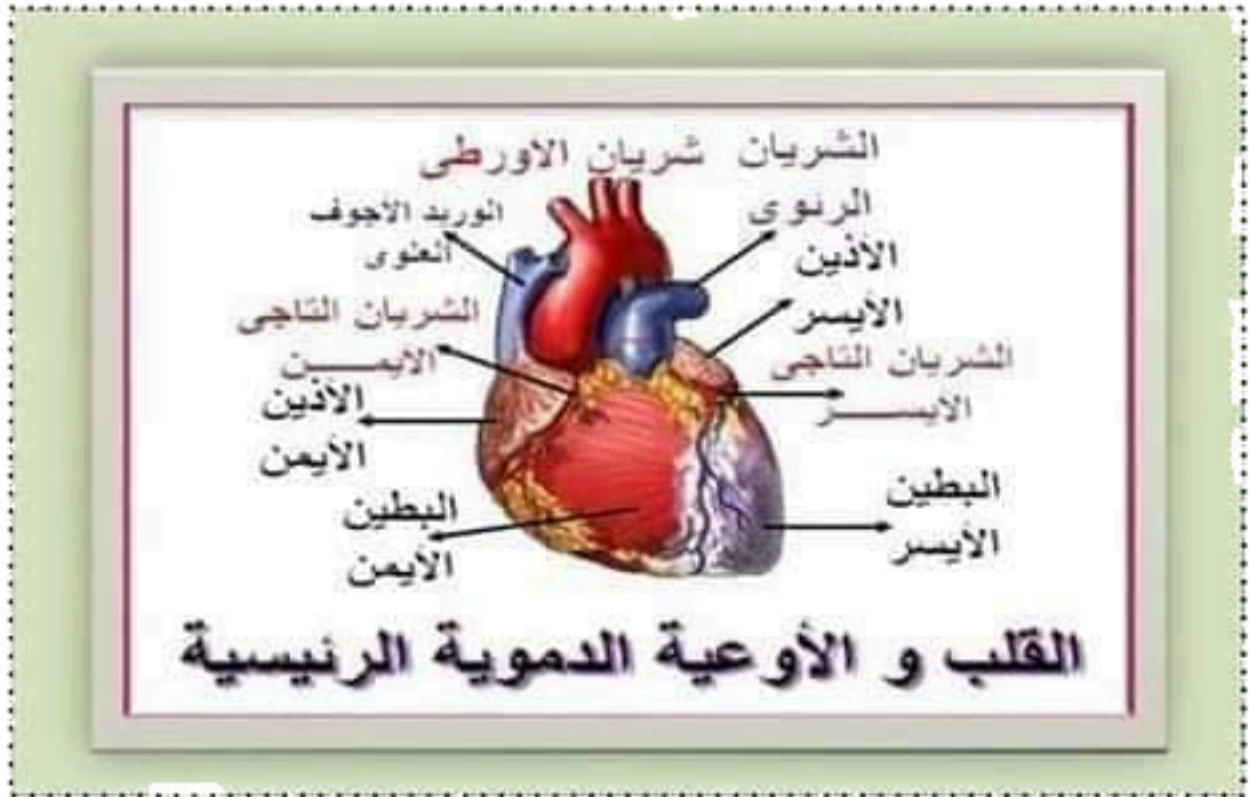
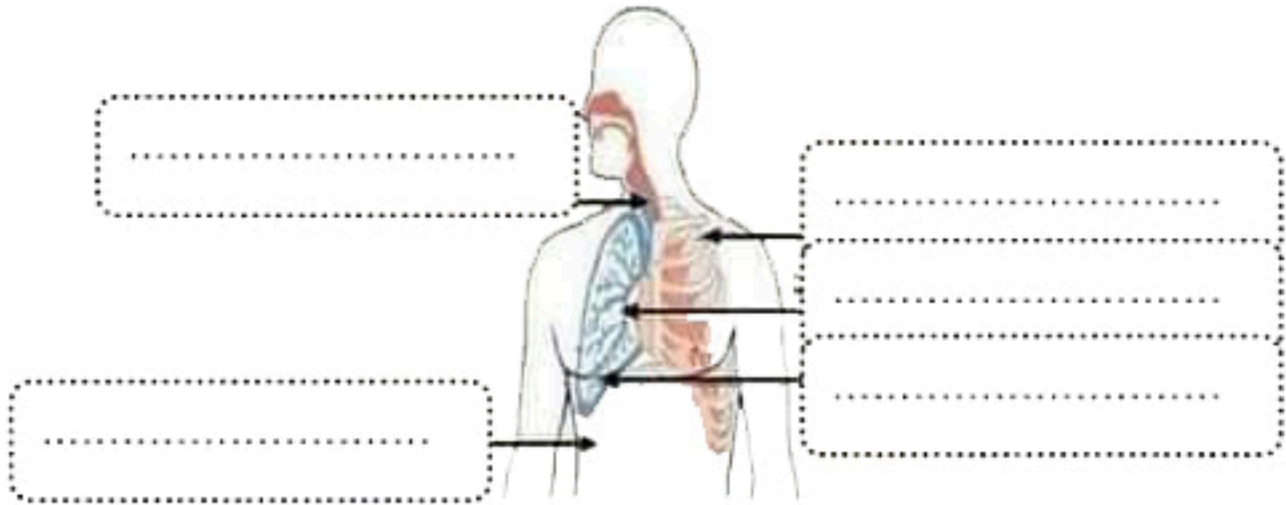
12. قَدِّم شرحاً لعمل عضلة الحجاب الحاجز

13. أضع العلامة (x) أمام الإفادة المناسبة ، للحفاظ على سلامة جهاز التنفس د

	ممارسة الرياضة		الجلوس قرب شخص يدخن
	التجول في المناطق الخضراء		السكن قرب المصانع الملوثة

14. ماهي وظائف التنفس ؟

15. أكتب أسماء الأجزاء المشار إليها



16. أضع العلامة (x) في الخانة المناسبة لها

الأطراف	الرأس	الجذع	مسطحة	طويلة	قصيرة	
						لوح الكتف
						عظم الفخذ
						الفقرات

17. ما الذي يمنع الإختبوط من الوقوف كالإنسان ؟

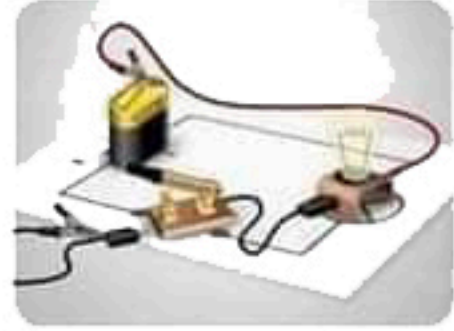
.....

فيزياء

1. أتأمل الدارة الكهربائية و أكمل بما يناسب

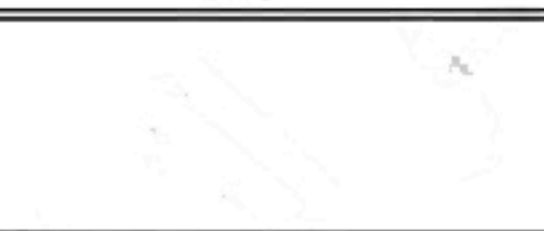




تتكون الدارة الكهربائية من :

-
-
-



2. حوّل الدارة الكهربائية إلى رسم بياني

3. قَدِّم لكل مكون الرمز المناسب له أو العكس ...

الرمز	المكون
	
	
	

4. أصلح الخطأ إن وجد


• القاطعة تتحكم في قوة التيار الكهربائي

•

5. أكتب دور كل عنصر من عناصر الدارة الكهربائية

- المصباح :
- القاطعة :
- الخلية :
- الصهيرة :

6. أكمل بما يناسب في الجدول التالي

نوعية الإضاءة	المعطيات	الدارة الكهربائية
.....	<ul style="list-style-type: none"> • مصباح 1.5 فولط • خلية 1.5 فولط 	
إضاءة ضعيفة	<ul style="list-style-type: none"> • مصباح 6 فولط • خلية 	
.....	<ul style="list-style-type: none"> • مصباح • خلية 9 فولط 	

7. أجب ب "نعم" أو "لا"

• يضيء المصباح عندما تكون فولطية الخلية مساوية لفولطيته

.....

• يضيء المصباح بقطب واحد

.....

8. أذكر أجزاء المصباح الكهربائي

.....

.....

.....

علم أحياء

1. أربط بسهم

- الدم الخارج من الجسم عند الجرح هو ناتج عن
- الدورة الدموية الصغرى
 - الدورة الدموية الكبرى

2. أكمل بما يناسب

- ...الشهيق..... يتمثل في دخول الهواء إلى الرئتين
- ...الزفير..... يتمثل في خروج الهواء من الرئتين
- لا يستطيع الإنسان البقاء كثيرا تحت الماء لأنه لا يستطيع تنفس الهواء المنحل في الماء

3. ماهي وظيفة القلب في الجسم؟

..القلب هي عضلة تتحرك دون إرادة وهي مسؤولة عن ضخ الدم لكافة أعضاء الجسم

4. أصلح الخطأ إن وجد

- يدور الدم في الجسم في عدة اتجاهات
- يدور الدم في الجسم في اتجاه واحد
- يتزود الدم بالأكسجين على مستوى القلب
- ... يتزود الدم بالأكسجين على مستوى الرئتين (الحويصلات الهوائية)
- الرئتين تقوم بضخ الأكسجين في كافة أنحاء الجسم

5. أكمل الإفادة التالية

هواء الشهيق هو مشبع بـ...الأكسجين.. و هواء الزفير هو مشبع بثاني أكسيد الكربون

6. أكمل بما يناسب : الأوعية الدموية هي نوعان :

- الأوردة : هي التي يصل عبرها الدم إلى القلب
- الشرايين : هي .. التي يخرج فيها الدم من القلب

7. عند القيام بنشاط عضلي أو ممارسة الرياضة، يشهد الوجه احمرارا و ترتفع دقات القلب و يبدأ الجسم يلهث ما سبب ذلك

.. احمرار الوجه و تسارع دقات القلب ناتج عن تسارع الدورة الدموية .

.. يبدأ الجسم يلهث و ذلك لارتفاع نسق التنفس المرتبط بالنشاط كما يفرز الجسم العرق

لتخفيف درجة حرارة الجسم .

8. أكمل الإفادة التالية

الدورة الدموية الصغرى هي بين القلب و الرئتينبينما الدور الدموية الكبرى هيبين القلب و كافة أعضاء الجسم و يعتبر القلب هو ...المسؤول عن الدورة الدموية الصغرى و الكبرى في جسم الإنسان



9. أضع العلامة (x) في الخانة المناسبة لها

الدورة الدموية الكبرى	الدورة الدموية الصغرى	
x		يبدأ ضخ الدم من البطين الأيسر
	x	يبدأ ضخ الدم من البطين الأيمن
	x	تنقل الغازات من القلب إلى الرئتين و من الرئتين إلى القلب
x		تنقل الغازات من القلب إلى كل أعضاء الجسم و العكس أيضا

10. أكمل بما يناسب

يتخلص الجسم من ثاني أكسيد الكربون و الغازات السامة أثناء عملية الزفير

11. ألاحظ الصور التالية و أكمل بما يناسبه من شهيق // زفير

	
.....الزفير.....الشهيق.....

12. قَدِّم شرحاً لعمل عضلة حجاب الحاجز

عند عملية الشهيق تنبسط عضلة حجاب الحاجز تسمح للقفص الصدري بالتوسع و عند الزفير يرتخي و يعود لشكله الطبيعي (شكل قبة) مما يدفع الهواء للخروج من الرئتين

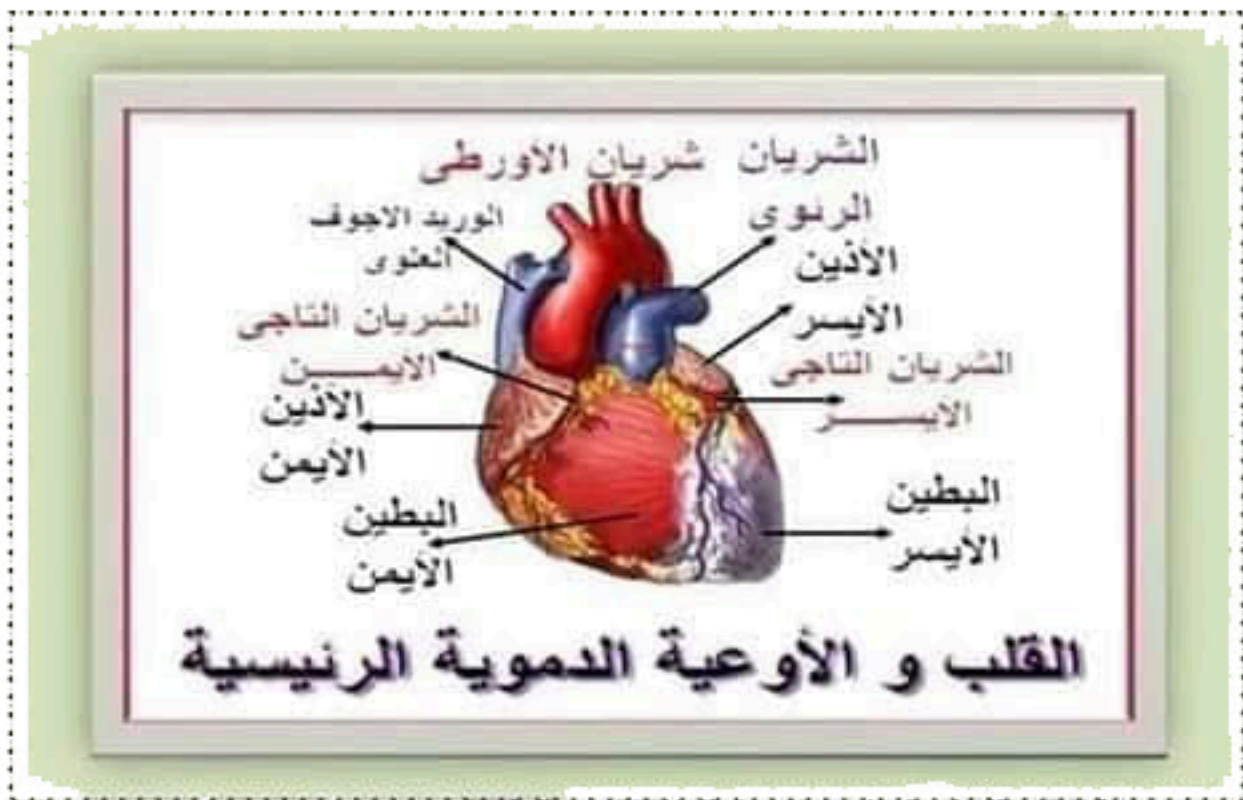
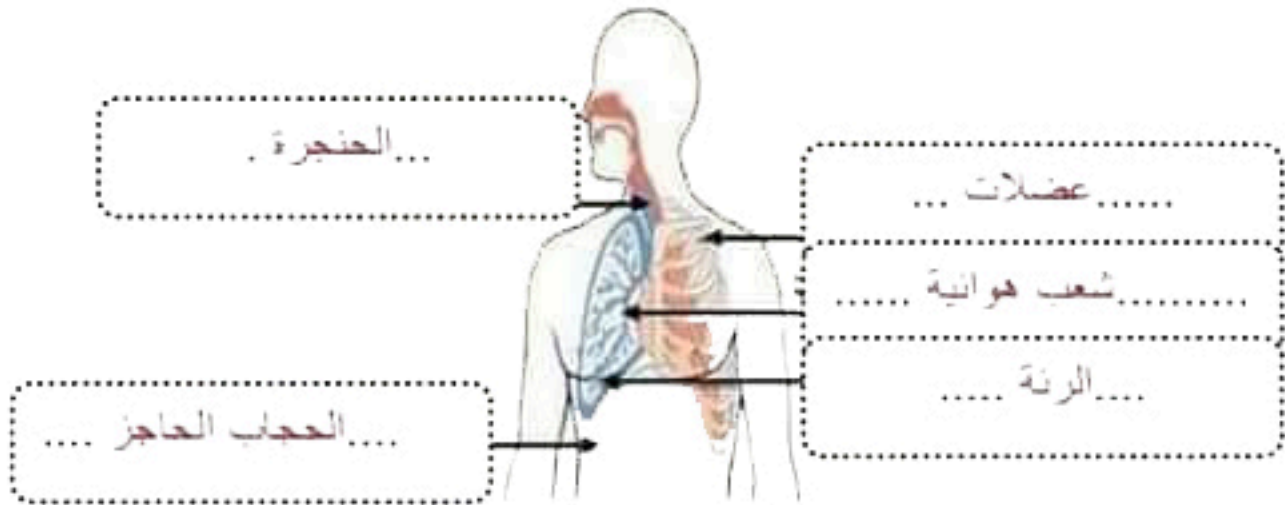
13. أضع العلامة (x) أمام الإفادة المناسبة ، للحفاظ على سلامة جهاز التنفس د

	ممارسة الرياضة		الجلوس قرب شخص يدخن
	التجول في المناطق الخضراء		السكن قرب المصانع الملوثة

14. ماهي وظائف التنفس؟

تزويد الجسم بالأكسجين - تخليص الجسم من الغازات السامة - استمرار الحياة

15. اكتب أسماء الأجزاء المشار إليها



القلب و الأوعية الدموية الرئيسية

16. اضع العلامة (x) في الخانة المناسبة لها

الأطراف	الرأس	الجذع	مسطحة	طويلة	قصيرة	
x			x			لوح الكتف
x				x		عظم الفخذ
		x			x	الفقرات

17. ما الذي يمنع الإختبوط من الوقوف كالإنسان؟

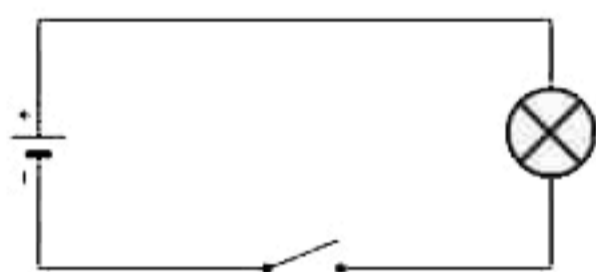

..... ليس للإختبوط هيكل عظمي لذلك لا يمكن الوقوف.....

فيزياء

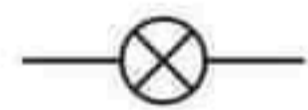




9. تأمل الدارة الكهربائية و أكمل بما يناسب

<p>تتكون الدارة الكهربائية من :</p> <ul style="list-style-type: none"> • .. خلية كهربائية .. • مصباح • ... قاطعة و أسلاك ناقلة 	
-----------------------------------------------------------------------------------------------------------------------------------------------------------------------------------	-------------------------------------------------------------------------------------

10. حول الدارة الكهربائية إلى رسم بياني

	
-------------------------------------------------------------------------------------	---------------------------------------------------------------------------------------

11. قَدِّم لكل مكون الرمز المناسب له أو العكس ...

الرمز	المكون
	
	
	

12. أصلح الخطأ إن وجد

- القاطعة تتحكم في قوة التيار الكهربائي
- الخلية الكهربائية هي من يتحكم في قوة التيار الكهربائي

13. أكتب دور كل عنصر من عناصر الدارة الكهربائية

- المصباح :الإضاءة.....
 - القاطعة :فتح و غلق الدارة الكهربائية.....
 - الخلية :تزويد الدارة بالتيار الكهربائي (الطاقة).....
 - الصهيرة :حماية الأجهزة.....
14. أكمل بما يناسب في الجدول التالي

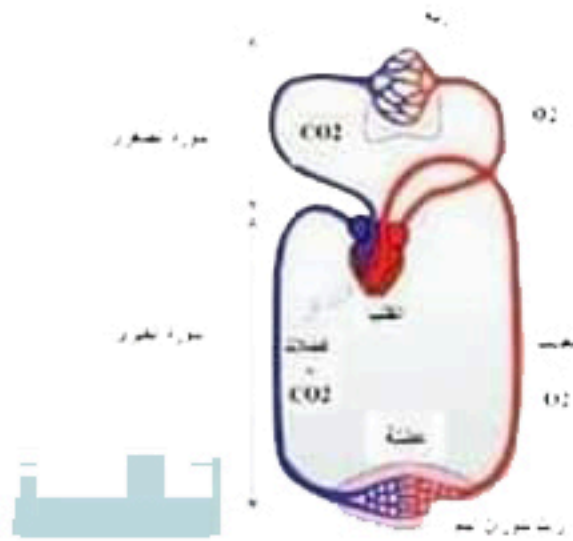
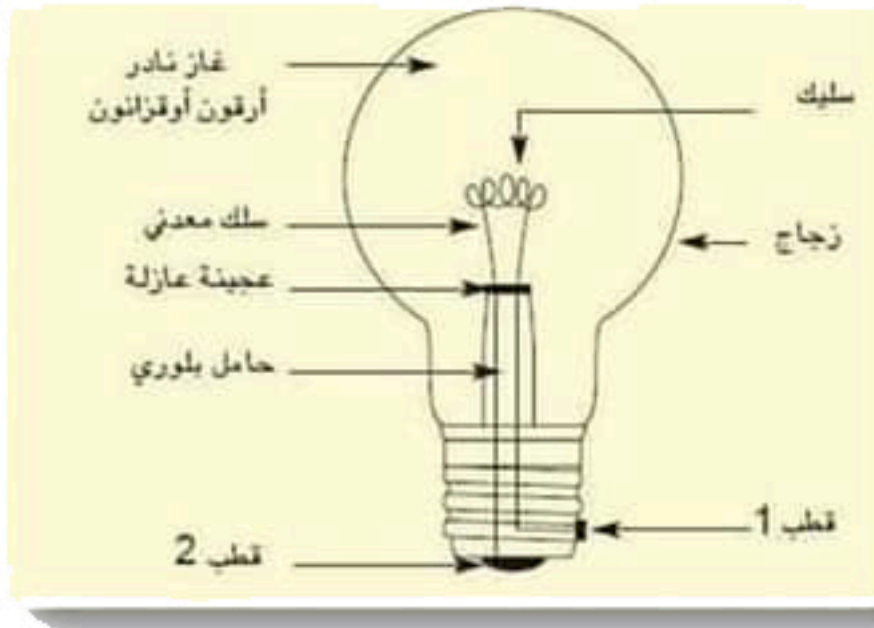
نوعية الإضاءة	المعطيات	الدارة الكهربائية
...إضاءة عادية....	<ul style="list-style-type: none"> • مصباح 1.5 فولط • خلية 1.5 فولط 	
إضاءة ضعيفة	<ul style="list-style-type: none"> • مصباح 6 فولط • خلية ..4.5 فولط... 	
..يضئ المصباح ثم ينطفئ...	<ul style="list-style-type: none"> • مصباح 1.5 فولط... • خلية 9 فولط 	

15. أجيب ب "نعم" أو "لا"

- يضيء المصباح عندما تكون فولطية الخلية مساوية لفولطيته
- نعم لأن الفولطيتان متساويتان.....
- يضيء المصباح بقطب واحد
- ... لا لأن للمصباح قطبين و يجب وصلهما بالتيار الكهربائي.....

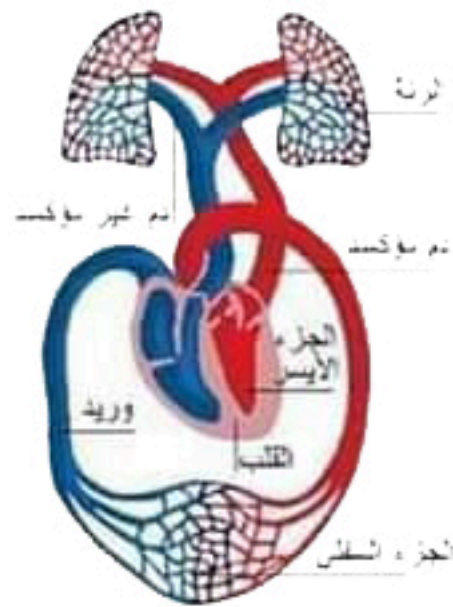
16. أذكر أجزاء المصباح الكهربائي

- ...- غلز نادر - غلاف من زجاج - سلك حامل - سلك - قضيب زجاجي
- فتير - اسمنت أبيض



الأكسجين : O_2

ثاني أكسيد الكربون CO_2



بالنجاح و التوفيق
للجميع



تقييم مكتسبات التلاميذ
في نهاية الثلاثي الثاني
الرياضيات

الاسم :

اللقب :

العدد الرتبى :

السند 1:

قرر شاب بعث مشروع فلاحي والمتمثل في مدجنة عصرية ، فاشترى قطعة أرض يبلغ قياس محيطها 410م وقيس عرضها 80م بمبلغ 3500 د الأار الواحد.

التعليمة 1-1: ابحث عن مساحة الأرض بحساب الهكتار

.....
.....
.....
.....

التعليمة 2-1: ابحث عن ثمن شراء الأرض

.....
.....

السند 2:

تحلل المساحة المغطاة للمدجنة خمس المساحة الجملية بينما تركت المساحة الباقية للحقل .

التعليمة 1-2 : سجل الأعداد الكسرية في الجدول حسب الطلب :

العدد الكسري الممثل للمساحة الجملية	العدد الكسري الممثل للمساحة المغطاة	العدد الكسري الممثل لمساحة الحقل
.....

التعليمة 2-2 : أبحث عن قياس المساحة المخصصة لكل من الحقل والمساحة المغطاة بالأر ثم بالهكتار

.....
.....
.....
.....

السند 3:

اشترى صاحب المشروع 3 لفائف من القماش استعملها لخياطة ميدعات عمل للعمال قياس أطوالها على التوالي 38.60م / 36.75م / 32.65م

1مع

...

2مع

...

3مع

-

1مع

...

2مع

...

1مع

..

2مع

..

3مع

...

-

التعليمة 1-3 : إذا علمت أن الزي الواحد يستهلك 3م وأن الخياط استعمل كامل القماش. أحسب عدد العمال بالمدجنة

.....
.....
.....
.....
.....

مع 1

--

مع 2

--

السند 4 : اشترى الشاب القماش ب 750د وتحصل الخياط على 10.5د عن خياطة المبدعة الواحدة .

التعليمة 1-4 : أبحث عن ثمن كلفة المبدعة الواحدة :

.....
.....
.....
.....

مع 1

--

مع 2

--

السند 5:

زين الخياط المبدعات بشعار ذي أشكال بديعة تحتوي دوائر وأنواع

من الزوايا

التعليمة 1-5 : أرسم زاوية [أب،أج] حيث $\angle ب = 90^\circ$

2-5 : أرسم دائرة مركزها ب وشعاعها [أب]

3-5 : أرسم منصف الزاوية [أب،أج] وأعين النقطة "د" تنتمي للدائرة ومنصف الزاوية في الآن ذاته

4-5 : أربط [أد]

5-5 : ما نوع الشكل (أب د)



مع 4

السند6: يشتغل العمال طيلة الأيام الخمسة الأولى من الأسبوع خلال حصتين يوميا حيث يبدأ العمل من الساعة 7 و30دق إلى الساعة الخامسة مساء ويتمتع العمال بين الفترة الصباحية والمصاينية باستراحة تدوم 1س و30دق

أما يوم السبت فيشتغل العمال حصة صباحية فقط تمتد من الساعة 7 و30دق إلى الساعة الثانية بعد الزوال ويتمتعون ب60دق للاستراحة .

التعليمة 1-6 : ماهو عدد ساعات العمل خلال الخمسة أيام الأولى ثم خلال الأسبوع ؟

.....

.....

.....

.....

.....

.....

السند7: يدفع صاحب المدجنة 3د كأجرة مقابل الساعة الواحدة عملا

التعليمة 1-7: اطرح سؤالا يتطلب الإجابة عليه إجراء عمليتين وأجيب عنه

.....

.....

.....

.....

جدول إسناد الأعداد

م ت	معايير الحد الأدنى																					
	مع4					مع3					مع2					مع1						
مع5	0					0					0					0					-	
1.5	0.75	0.5	0.25	0.75	0.5	0.25	3.5	3	2.5	2	1.5	1	0.5	1.75	1.5	1.25	1	0.75	0.5	0.25	+	
2.5	1					1					4					2					++	
4	1.5	1.25	1.5	1.25	6	5.5	5	4.5	3	2.75	2.5	2.25	2.25	2.25	2.25	2.25	2.25	2.25	2.25	2.25	2.25	+++

مع3

مع5

تقييم مكتسبات التلاميذ
في نهاية الثلاثي الثاني
الإيقاظ العلمي

الاسم :

اللقب :

العدد الرتبي :

السند 1 : قال أحمد : "كلفتنا المعلمة بصنع دارة كهربائية قصدت المغازة لشراء ما يلزمي".

التعليمة 1-1 : أساعد أحمد على معرفة مستلزمات الخمس لتركيب دارة كهربائية .

- 1- :
- 2- :
- 3- :
- 4- :
- 5- :

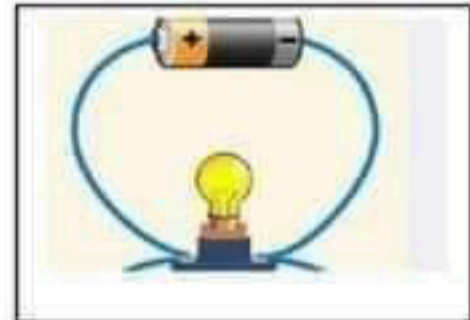
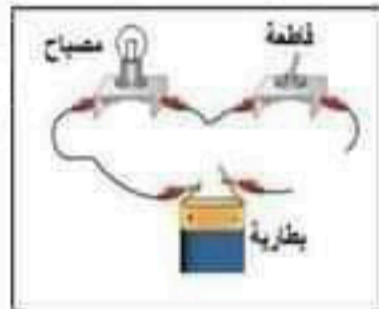
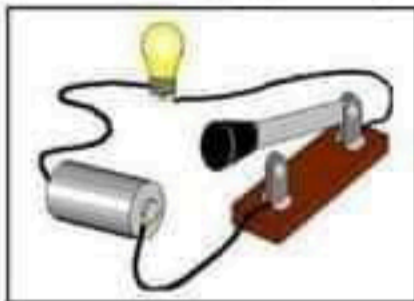
مع 1

التعليمة 2-1 : أمثل رسما بيانيا للدارة الكهربائية التي ركبها أحمد.



مع 1

السند 2 : ركب أحمد الدارة الكهربائية ، لكن المصباح لم يضيئ .
التعليمة 2 : أحد سبب عدم إضاءة المصباح في الرسوم التالية .



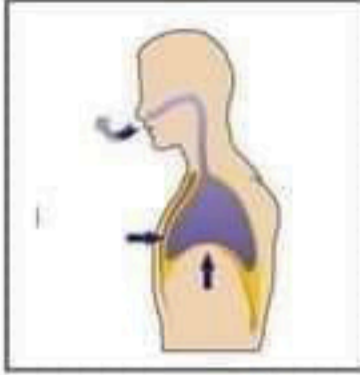
مع 2

...

السند 3:

تفطن أحمد للسبب فعاد مسرعا للمغارة ليستبدل العنصر التالف ، ولما وصل كان تنفسه غير عادي نتيجة المجهود البدني الذي بذله كما أحس بخفاق قوي في صدره وحرارة شديدة في وجهه .

التعليمة 3-1: أتأمل هذا الموقف وأكتب طور الحركة التنفسية وأعلل إجابتي



مع 1

مع 2

التعليمة 3-2: أرتب بالأرقام من 1 إلى 5 مراحل مرور الهواء عند حركة التنفس :

القصبه الهوائية	
الأنف	
الريثان	
الشعب الهوائية	
الحنجرة	

مع 1

التعليمة 3-3: أضع علامة () أمام المعلومة الخاطئة وأصلحها

في الدورة الدموية الصغرى يخرج الدم من القلب في اتجاه الرئتين ثم يعود إليه .

مع 3

في الدورة الدموية الكبرى يخرج الدم من القلب إلى أعضاء الجسم ثم يعود إلى الرئتين

...

السند 4:

وصل أحمد إلى المغارة فاشتم رائحة السجانز تعبق المكان وكاد ان يختنق

التعليمة 4-1: يتسبب التدخين في أمراض خطيرة تصيب

مع 1

أخطرها مرض

التعليمة 4-2: أذكر ثلاثة نصائح قدمها أحمد لصاحب المغارة للمحافظة على جهازه التنفسي

..

1:-

مع 2

2:-

...

3:-

رجع أحمد للمنزل ونجح في تركيب دارة كهربائية ، فرح بذلك وقرر القيام

السند 5:

السند 3:

تفطن أحمد للسبب فعاد مسرعا للمغارة ليستبدل العنصر التالف ، ولما وصل كان تنفسه غير عادي نتيجة المجهود البدني الذي بذله كما أحس بخفاق قوي في صدره وحرارة شديدة في وجهه .

التعليمة 3-1: أتأمل هذا الموقف وأكتب طور الحركة التنفسية وأعلل إجابتي

مع 1

مع 2

التعليمة 3-2: أرتب بالأرقام من 1 إلى 5 مراحل مرور الهواء عند حركة التنفس :

القصبه الهوائية	
الأنف	
الريثان	
الشعب الهوائية	
الحنجرة	

مع 1

التعليمة 3-3: أضع علامة () أمام المعلومة الخاطئة وأصلحها

في الدورة الدموية الصغرى يخرج الدم من القلب في اتجاه الرئتين ثم يعود إليه .

مع 3

في الدورة الدموية الكبرى يخرج الدم من القلب إلى أعضاء الجسم ثم يعود إلى الرئتين

...

السند 4:

وصل أحمد إلى المغارة فاشتم رائحة السجائر تعبق المكان وكاد أن يختنق

التعليمة 4-1: يتسبب التدخين في أمراض خطيرة تصيب

مع 1

أخطرها مرض

التعليمة 4-2: أذكر ثلاثة نصائح قدمها أحمد لصاحب المغارة للمحافظة على جهازه التنفسي

..

1-:

مع 2

2-:

...

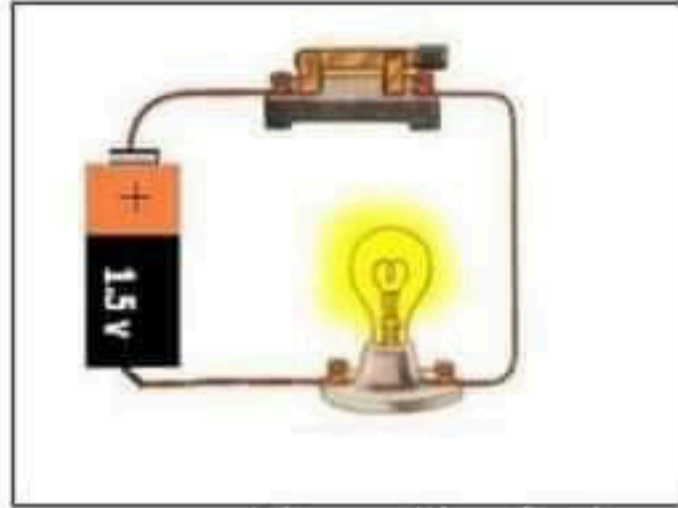
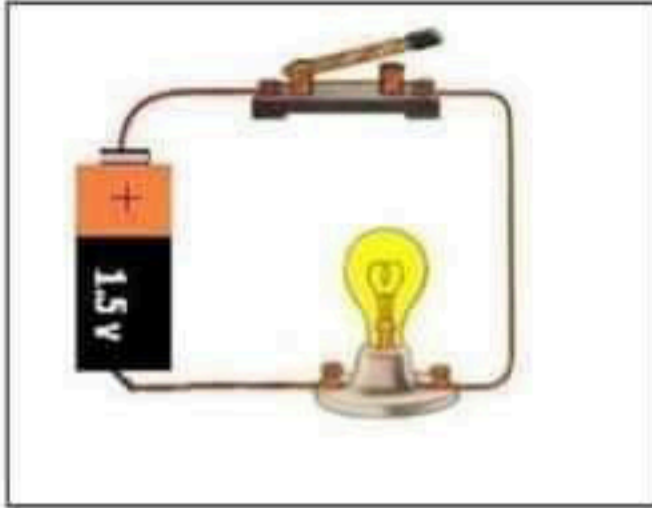
3-:

رجع أحمد للمنزل ونجح في تركيب دارة كهربائية ، فرح بذلك وقرر القيام

السند 5:

بتجارب لتمييز الأجسام الناقلة من العازلة
التعليمة 5 : أضع علامة () أمام التجربة الناجحة التي سيضيء فيها المصباح

مع 2
--



جدول اسناد الأعداد

معيار التميز	معايير الحد الأدنى								
0	0			0			-		
2	5	4	3	2	1	3	2	1	+
3	6			4			++		
5	9	8	7	6	5	+++			