

المدة الدراسية: 2020-2021	مرشد تليفون ع-02 صمد	لمدرسة الإعدادية: ابن شرف
التاريخ:		استاذة العلوم
مدة الاختبار: ساعة		المادة: علوم طبيعية
الرقم:	الاسم:	الفصل: 7 أساسي

الجزء الأول: (12 نقطة)

التمرين الأول: (4 نقاط)

ضع علامة (x) داخل المربع المناسب:

1- يكون الجلد مغطى بحراشف ملتصقة عند :

- أ- الزواحف.
 ب- الأسماك.
 ج- القشريات.
 د- الرخويات.

2- الثدييات هي حيوانات :

- أ- لافقرية لها جسم رخو.
 ب- ولودة ومرضعة.
 ج- لها ستة أرجل مفصليّة.
 د- جلدها عار ورطب.

3- الرزغ هو :

- أ- جزء من القطع الفموية للجرادة.
 ب- العضو التنفسي للأسماك.
 ج- الجزء السفلي لرجل المفصليات.
 د- عضو لمسك الفريسة عند العنكبوتيات.

4- تتشابه الحشرات والقشريات في :

- أ- غطاء الجسم.
 ب- عدد أجزاء الجسم.
 ج- عدد قرون الاستشعار.
 د- عدد الأرجل المفصليّة.

5- ينتمي العيسم إلى :

- أ- السداة.
 ب- المنقة.
 ج- الورقة.
 د- المنق.

6- السلاميّة هي :

- أ- المسافة الفاصلة بين عقدتين متتاليتين.
 ب- تويج الزهرة.
 ج- البراعم الإبطية.
 د- العضو التنكثري الأنثوي.

7- الورقة المركبة هي ورقة تتركب من :

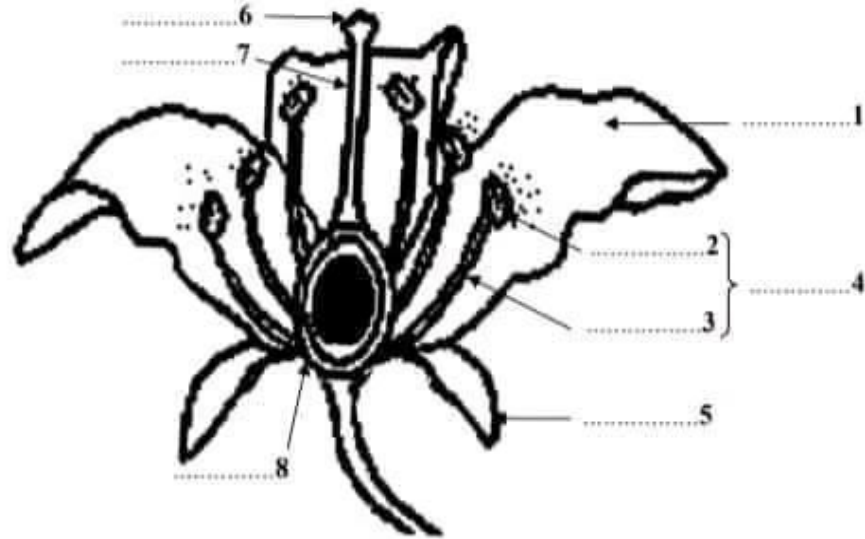
- أ- معلاق واحد وعدة نصيلات.
 ب- معلاق واحد وتصل واحد.
 ج- عدة معاليق وتصل واحد.
 د- عدة معاليق وعدة نصيلات.

8- الجنمور هو :

- أ- جذر انخاري.
 ب- ساق متساقطة.
 ج- ثمرة مخروطية الشكل.
 د- ساق تمتد أفقياً داخل التربة.

التمرين الثالث: (4 نقاط)

➤ تبرز الوثيقة عدد02 رسماً توضيحياً لأحد أعضاء الثبات الزهري:



وثيقة عدد02

العنوان:

1- أسند عنواناً للرسم المبيّن بالوثيقة عدد02.

2- ضع البيانات المناسبة مكان الأرقام من 1 إلى 8 على الوثيقة عدد02.

3- بيّن إلى أيّ جهاز ينتمي العضو المبيّن بالوثيقة عدد02 ؟

* ينتمي العضو المبيّن بالوثيقة عدد02 إلى الجهاز

4- حدّد الأعضاء التكررية والأنثوية المبيّنة بالوثيقة عدد02 ؟

* العضو التكرري :

* العضو الأنثوي :

التدريب الثاني: (4 نقاط)

➤ تبرز الوثيقة عدد 01 صور للخفاش :

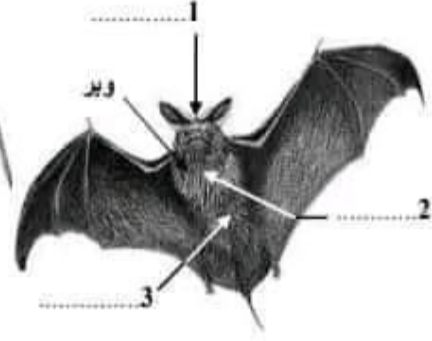
وثيقة عدد 01



صغير الخفاش يرضع من ثدي أمه



لهيكل العظمي للخفاش



لخفاش وهو يطير في الجو

- 1- أذكر الأجزاء المكونة لجسم الخفاش بوضع البيانات المناسبة من 1 إلى 3 على الوثيقة عدد 01 .
- 2- حدد الشعبة والصنف التي ينتمي إليها الخفاش ثم علّل إجابتك مستعينا بالوثيقة عدد 01 وذلك بتعمير الجدول :

التعريف		
.....	الشعبة
.....	الصنف

الجزء الثاني: (8 نقاط)

➤ تبرز الوثيقة عدد 03 صوراً توضيحية لنبتتين زهريتين 1 و 2 :



وثيقة عدد 03

الذئبة 2



الذئبة 1

1- استخراج من خلال الوثيقة عدد 03 خصائص الجذور عند الذئبتين 1 و 2 وذلك بتعمير الجدول التالي :

خصائص الجذور	
.....	الذئبة 1
.....	الذئبة 2

2- استنتج نوع الجذور عند الذئبتين 1 و 2 المبيئة بالوثيقة عدد 03 وذلك بتعمير الجدول التالي:

نوع الجذور	
.....	الذئبة 1
.....	الذئبة 2

3- قارن بين ساق الذئبة 1 والذئبة 2 ؟

*ساق الذئبة 1 :

*ساق الذئبة 2 :

4- استنتج نوع ساق الذئبتين 1 و 2 بتعمير الجدول التالي :

نوع الساق	
.....	الذئبة 1
.....	الذئبة 2

5- حدّد من خلال الوثيقة عدد 03 كيفية توضع العروق في أوراق الذئبتين 1 و 2 وذلك بتعمير الجدول التالي :

توضع العروق في الأوراق	
.....	الذئبة 1
.....	الذئبة 2



المسكدة الدراسية: 2020-2021	مرض طبيعي - 02 مصحح	المدرسة الإعدادية: ابن شرف
التاريخ:		أستاذة الطوم
مدة الاختبار: ساعة		المادة: علوم طبيعية
الرقم:		الاسم اللقب:

الجزء الأول: (12 نقطة)

التمرين الأول: (4 نقاط)

$$4 \times 0.5 = 8 \text{ نقاط}$$

لا تحين الإجابة الصحيحة من بين الإجابات التالية بوضع علامة (x) داخل المربع المناسب:

1- يكون الجلد مغلي بحراشف ملتصقة عند :

- أ- الزواحف.
 ب- الأسماك.
 ج- القشريات.
 د- الرخويات.

2- الثدييات هي حيوانات :

- أ- لاقريّة لها جسم رخو.
 ب- ولودة ومرضعة .
 ج- لها ستة أرجل مفصليّة.
 د- جلدها عار ورطب.

3- الرسغ هو :

- أ- جزء من القطع الغمّيّة للجرادة.
 ب- العضو التنفسي للأسماك.
 ج- الجزء المنفلي لرجل المفصليّات .
 د- عضو لمسك الفريسة عند العنكبوتيات.

4- تتشابه الحشرات والقشريات في :

- أ- غطاء الجسم.
 ب- عدد أجزاء الجسم.
 ج- عدد قرون الاستشعار.
 د- عدد الأرجل المفصليّة.

5- ينتمي الميسم إلى :

- أ- السداة.
 ب- المدقة.
 ج- الورقة.
 د- الساق.

6- السلاميّة هي :

- أ- المسافة الفاصلة بين عقدتين متتاليتين.
 ب- تويج الزهرة.
 ج- البراعم الإبطيّة.
 د- العضو التكاثري الأنثوي.

7- الورقة المركبة هي ورقة تتركب من :

- أ- معلق واحد وعدة نصيلات.
 ب- معلق واحد ونصل واحد.
 ج- عدة معاليق ونصل واحد.
 د- عدة معاليق وعدة نصيلات.

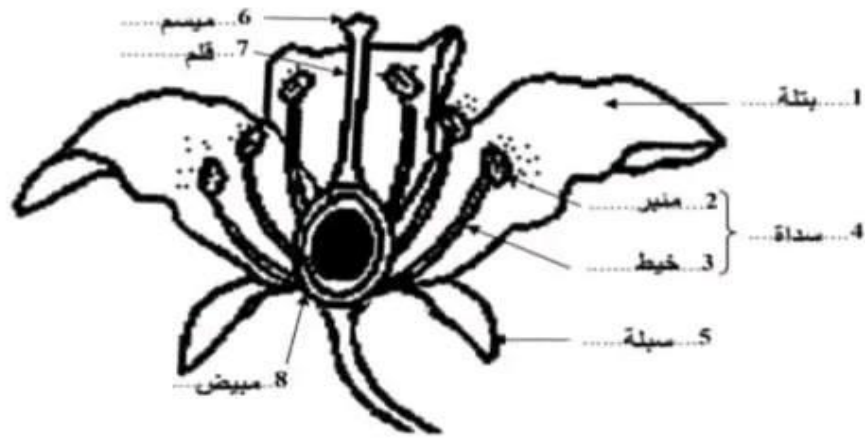
8- الجنمور هو :

- أ- جذر انخاري.
 ب- ساق متعلقة .
 ج- ثمرة مخروطيّة الشكل.
 د- ساق تمتد أفقيًا داخل التربة .



التمرين الثالث: (4 نقاط)

➤ تبرز الوثيقة عدد02 رسماً توضيحياً لأحد أعضاء التلات الزهري:



وثيقة عدد02

العنوان :..... رسم توضيحي لبنية الزهرة.....

0.5 نقطة

$2 = 8 \times 0.25$ نقاط

0.5 نقطة

$1 = 2 \times 0.5$ نقطة

- 1- أسند عنواناً للرسم المبيّن بالوثيقة عدد02.
- 2- ضع البيانات المناسبة مكان الأرقام من 1 إلى 8 على الوثيقة عدد02.
- 3- بيّن إلى أيّ جهاز ينتمي العضو المبيّن بالوثيقة عدد02 ؟
 - * ينتمي العضو المبيّن بالوثيقة عدد02 إلى الجهاز التثالي ري
- 4- حدّد الأعضاء التكررية والأنثوية المبيّنة بالوثيقة عدد02 ؟
 - * العضو التكرري : المَتَدَاة
 - * العضو الأنثوي : المَدَقَّة



الجزء الثاني: (8 نقاط)

تبرز الوثيقة عدد 03 صوراً توضيحية لنبتتين زهريتين 1 و 2 :



وثيقة عدد 03

الذئبة 2



الذئبة 1

1- استخراج من خلال الوثيقة عدد 03 خصائص الجذور عند الذئبتين 1 و 2 وذلك بتعبير الجدول التالي :

$$2 = 4 \times 0.5 \text{ نقاط}$$

خصائص الجذور	
جذور رقيقة ومتشابهة	الذئبة 1
جذر رئيسي تتفرع عنه جذور ثانوية	الذئبة 2

2- استنتج نوع الجذور عند الذئبتين 1 و 2 الميَّنة بالوثيقة عدد 03 وذلك بتعبير الجدول التالي :

$$1.5 = 2 \times 0.75 \text{ نقطة}$$

نوع الجذور	
جذور ليفية	الذئبة 1
جذور وتدنية	الذئبة 2

$$2 = 4 \times 0.5 \text{ نقاط}$$

3- قارن بين ساق الذئبة 1 والذئبة 2 ؟

* ساق الذئبة 1 : ساق ترابية قصيرة وقرصية الشكل

* ساق الذئبة 2 : ساق تمتد أفقياً تحت التربة

$$1.5 = 2 \times 0.75 \text{ نقاط}$$

4- استنتج نوع ساق الذئبتين 1 و 2 بتعبير الجدول التالي :

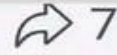
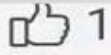
نوع الساق	
ساق بصلوية	الذئبة 1
جذور	الذئبة 2

5- حدّد من خلال الوثيقة عدد 03 كيفية توضع العروق في أوراق الذئبتين 1 و 2 وذلك بتعبير الجدول التالي :

$$1 = 2 \times 0.5 \text{ نقطة}$$

توضع العروق في الأوراق	
عروق متوازية	الذئبة 1
عروق متفرّعة	الذئبة 2

بِسْمِ اللَّهِ الرَّحْمَنِ الرَّحِيمِ

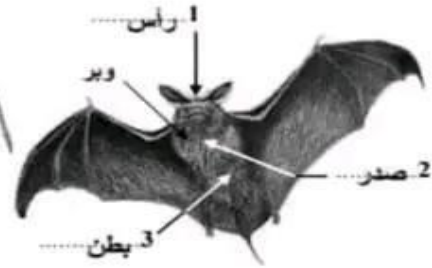


التمرين الثاني: (4 نقاط)

➤ تبرز الوثيقة عدد 01 صور الخفاش :

$$0.75 = 3 \times 0.25 \text{ نقطة}$$

وثيقة عدد 01



صغير الخفاش يرضع من ثدي أمه

لهيكل العظمي للخفاش

لخفاش وهو يطير في الجو

- 1- أذكر الأجزاء المكونة لجسم الخفاش بوضع البيانات المناسبة من 1 إلى 3 على الوثيقة عدد 01 .
- 2- حدد الشعبة والصنف التي ينتمي إليها الخفاش ثم علل إجابتك مستعينا بالوثيقة عدد 01 وذلك بتعمير الجدول :

$$1.25 = 5 \times 0.25 \text{ نقاط}$$

$$2 = 2 \times 1 \text{ نقاط}$$

الشعب	الصنف
..... له هيكل عظمي يدعمه عمود فقري..... الفقريات.....
..... جسمه مغطى بجلد..... الثدييات.....
..... ينقسم جسمه إلى رأس وجذع وأطراف..... الديدسيات.....
..... ولودة ومرضعة.....	
..... جلده مغطى بوبر.....	

