

اعدادية بني خيار ريم بن عثمان هالة بوديش	فرض تألفي عدد 3 علوم الحياة و الأرض	المستوى : 7 أساسي - 2008 - 2009
الاسم :	اللقب	الرقم العدد :

التمرين الأول : (3.5)

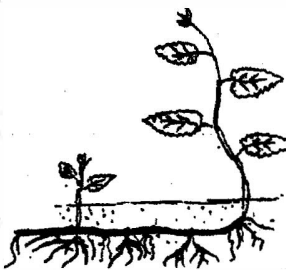

أتمم الجمل التالية بما يناسب من العبارات.

ثنائية الجنس - التكاثري الأنثوي - خيط - حبوب الطلع - ميسم - أحادية الجنس - منبر - قلم -
بويضات - بتلات - مبيض - سبلات - التكاثري الذكري

تتكوّن زهرة القوارص من عدّة أعضاء و هي من الخارج إلى الداخل:
 • الكأس وهو مجموع
 • التويج وهو مجموع
 • تتكوّن مدقة الزهرة من و و
 • يمثل المدقة الجهاز
 • تمثل الأسدية الجهاز وتتكوّن كل سداة من و الذي يحتوي على
 نظرا لاحتوائها على الأسدية و المدقة تعتبر زهرة القوارص توجد أزهار
 أخرى مثل أزهار القرع.
 التمرين الثاني : (5.5)

يمثل الرسمان المواليان نبتتين زهريتين هما الذرة و النعناع

1- أتمم تعمير الجدول بما يناسب

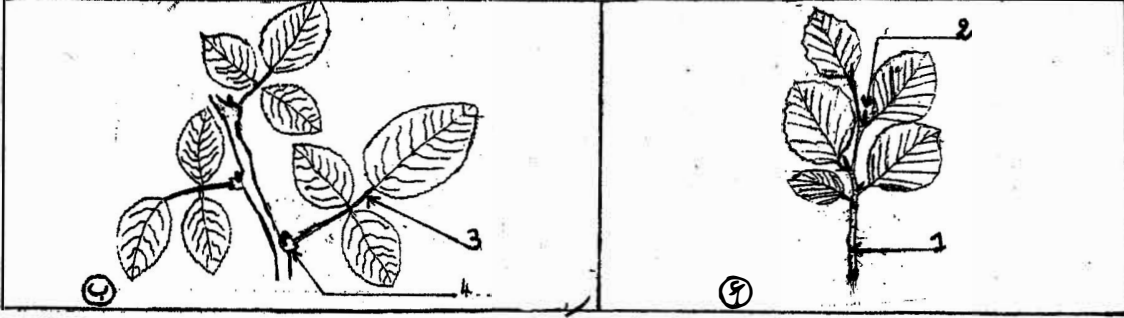
		نوع الجذور
		نوع الساق
		الأوراق
		بسيطة أو مركبة
		توضع العروق
		حافة النصل

2- استنتج الصنف الذي تنتمي إليه كل نبتة معلا جوابك

* تنتمي نبتة الذرة إلى صنف ...
* تنتمي نبتة التعناع إلى صنف

التمرين الثالث: (3ن)

تتضمن الوثيقة التالية رسمين (أ) و (ب) لغصني نبتتين زهريتين مختلفتين.



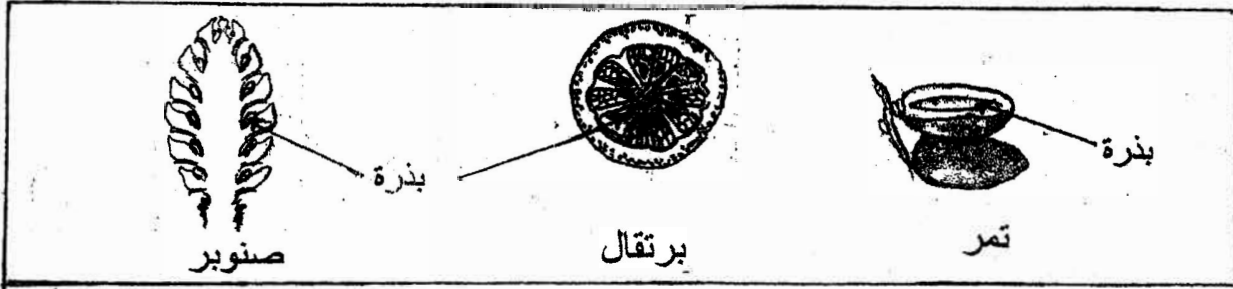
1- ضع البيانات اللازمة أمام الأرقام.

2- ماهو عدد الأوراق في كل غصن. علل جوابك

التعليق	عدد الأوراق	
.....	الغصن (أ)
.....	الغصن (ب)

التمرين الرابع: (4ن)

تمثل الوثيقة التالية صوراً لثمار نباتات

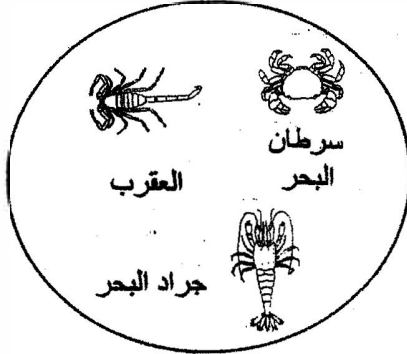


أتمم الجدول التالي بما تراه مناسباً

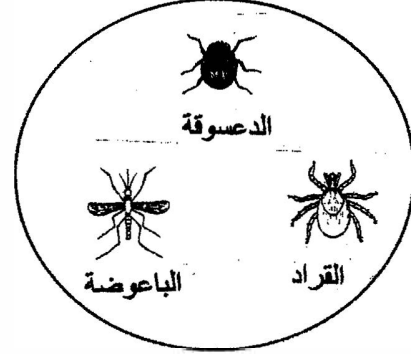
السنوبر	البرتقال	التمر	النبات
			الشعبة
			خصائص الشعبة
//////			الصنف

التمرين الخامس: (4)

تمثل الوثيقة التالية مجموعتين لحيوانات لا فقرية مختلفة تحتوي كل مجموعة على دخيل.



المجموعة (2)



المجموعة (1)

1- أتمم الجدول التالي بما يناسب

المجموعة	الصف الذي تنتمي إليه المجموعة	الدخيل	الصف الذي ينتمي إليه الدخيل
1
2

2- علل تعرفك إلى الصف الذي تنتمي إليه كل مجموعة

المجموعة 1 :

.....

المجموعة 2 :

.....