

التمرين الأول : (3.5)

أتمم الجمل التالية بما يناسب من العبارات.

ثنائية الجنس - التكاثري الأنثوي - خيط - حبوب الطلع - ميسم - أحادية الجنس - مثير - قلم -
بويضات - بتلات - مبيض - سيلات - التكاثري الذكري

تتكوّن زهرة القوارص من عدّة أعضاء و هي من الخارج إلى الداخل:

• الكأس وهو مجموع

• التويج وهو مجموع

• تتكوّن مدقة الزهرة من و و يحتوي على

تمثل المدقة الجهاز

تمثل الأسدية الجهاز وتتكوّن كل سداة من و الذي يحتوي

على

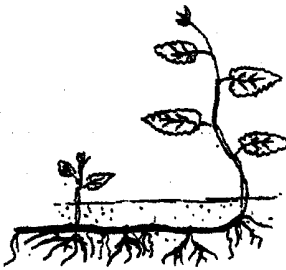

نظرا لاحتوائها على الأسدية و المدقة تعتبر زهرة القوارص توجد أزهار

أخرى يمثل أزهار القرع.

التمرين الثاني : (5.5)

يمثل الرسمان المواليان نبتتين زهريتين هما الذرة و النعناع

1- أتمم تعمير الجدول بما يناسب

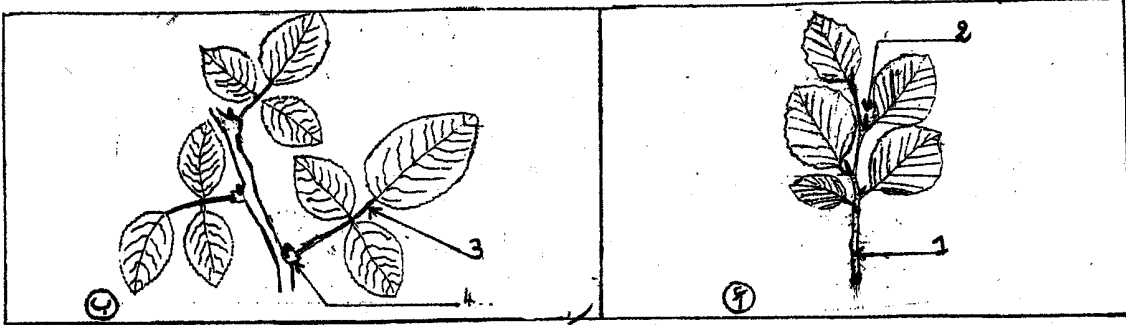
		نوع الجذور	
		نوع الساق	
		بسيطة أو مركبة	الأوراق
		توضع العروق	
		حافة النصل	

2- استنتج الصنف الذي تنتمي إليه كل نبتة معللا جوابك

* تنتمي نبتة الذرة إلى صنف ...
* تنتمي نبتة النعناع إلى صنف

التمرين الثالث: (3ن)

تتضمن الوثيقة التالية رسمين (أ) و (ب) لغصني نبتتين زهريتين مختلفتين.



1- ضع البيانات اللازمة أمام الأرقام.

2- ماهو عدد الأوراق في كل غصن. علل جوابك

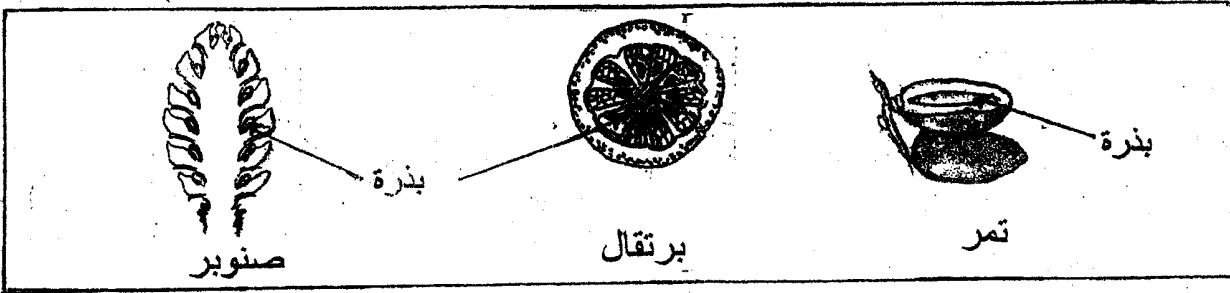
التعليل	عدد الأوراق
.....
.....

الغصن (أ)

الغصن (ب)

التمرين الرابع: (4ن)

تمثل الوثيقة التالية صوراً لثمار نباتات

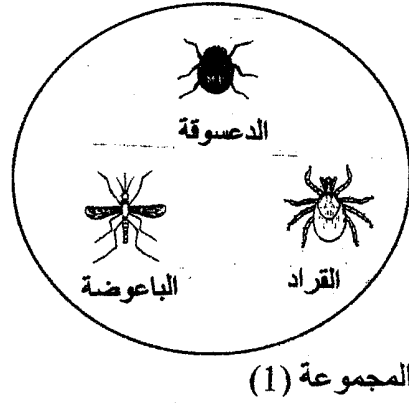
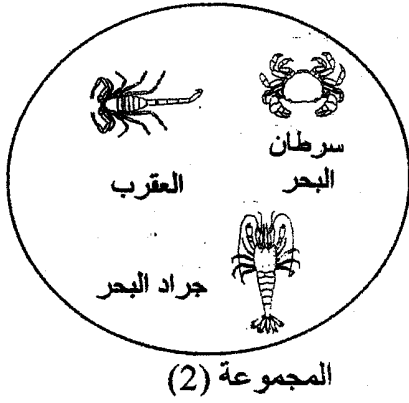


أتمم الجدول التالي بما تراه مناسباً

النبات	التمر	البرتقال	الصنوبر
الشعبة
خصائص الشعبة
الصنف

التمرين الخامس: (4ن)

تمثل الوثيقة التالية مجموعتين لحيوانات لا فقرية مختلفة تحتوي كل مجموعة على دخيل.



1- أتمم الجدول التالي بما يناسب

المجموعة	الصف الذي تنتمي إليه المجموعة	الدخيل	الصف الذي ينتمي إليه الدخيل
1
2

2- علل تعرفك إلى الصف الذي تنتمي إليه كل مجموعة

المجموعة 1 :

.....

المجموعة 2 :

.....