

7 أساسى 11 + 16 + 18 + 19 + 21

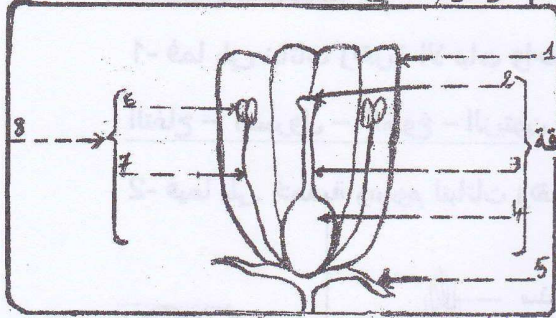
المدرسة الاعدادية الهادي والى بالحمامات

الاستاذة عفاف الربودي الزيان فرض تأليفى فى علوم الحياة و الأرض رقم 3 ماي 2014

الاسم و اللقب : القسم : الرقم :

يحتوي هذا الفرض على 4 صفحات

التمرين الأول : 2.5 ن . 1- أكمل البيانات الناقصة على رسم الزهرة التالي : 2 ن



2 - لتحصل على وصف مناسب للزهرة فى هذا الرسم

أشطب إقتراح الخاطى فى الجملة التالية :

* يمثل الرسم المجانب زهرة أحادية الجنس ثنائية الجنس

لأنها تحتوي على مخروط و أسدية و مدقة معا . 0.5 ن

التمرين الثانى : 3 ن - ضع علامة X أمام الاقتراح الصحيح المناسب لكل وثيقة :



يشير السهم 1 الى : ثمرة

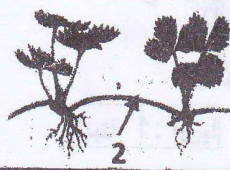
جذر انخاري

ساق درنية

فى الغصن أ : 13 ورقة مركبة و مسننة

3 أوراق بسيطة و مفصصة

3 أوراق مركبة حافة نصلها كاملة



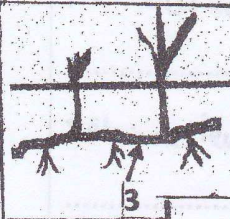
يشير السهم 2 الى : ساق أفقية زاحفة

ساق تحت أرضية

ساق منسلقة



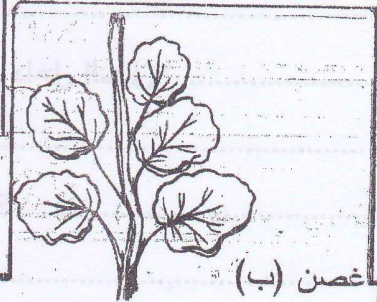
غصن (أ)



يشير السهم 3 الى : ساق زاحفة على سطح التربة

ساق بصلية

جذمور

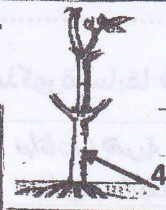


غصن (ب)

يشير السهم 4 الى : ساق منتصبه فوق التربة

جذر انخاري

جذمور



4

فى الغصن ب : 15 ورقة بسيطة وحيدة العرق

5 أوراق بسيطة كفية التفرع

5 أوراق بسيطة شريطية

التمرين الثالث : 2 ن - التنوع البيولوجى هو تنوع الكائنات الحية وهو يتأثر بعدة عوامل منها :

- الرعى العشوائى - التشجير - إنشاء المحميات - تنظيم الصيد - قطع الأشجار - دخان المصانع -
- رسكلة النفايات - الزحف العمرانى -

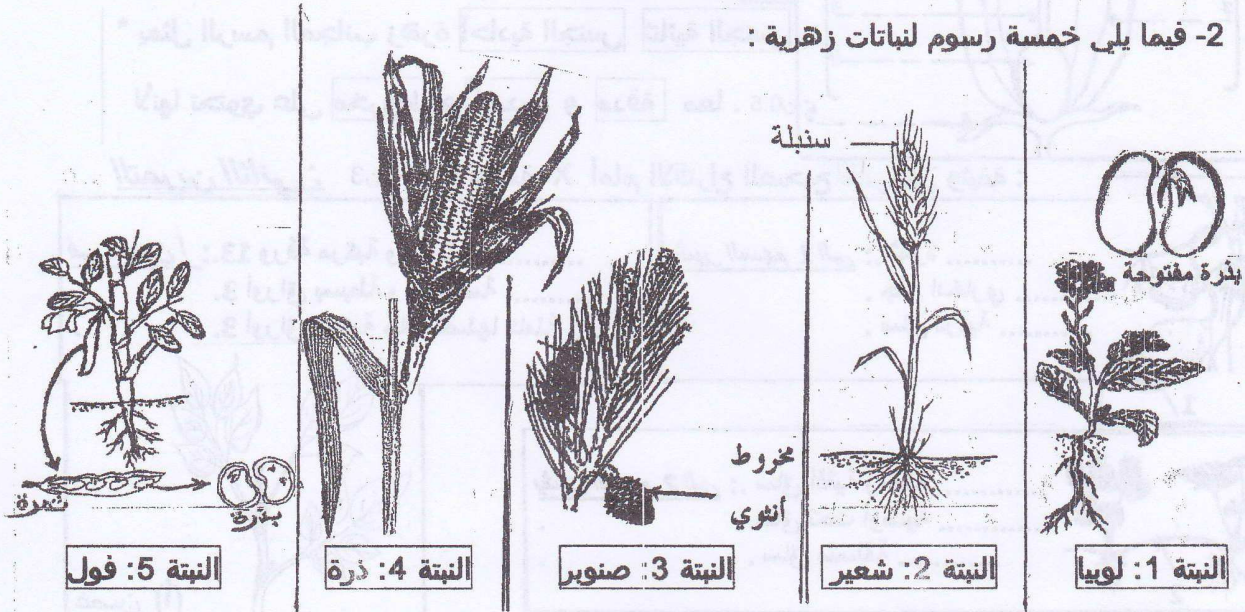
* صنف هذه العوامل في الجدول التالي :

أخطار تهدد التنوع البيوجي	طرق المحافظة على التنوع البيوجي
.....
.....

التصنيف الرابع : 3

1- فما يلي نباتات زهرية الا نبات واحدا يعتبر دخيلا لانه لا يزهر . ضع النبات الدخيل في خط مغلق :
التفاح - السرول - الخوخ - الزيتون - النخيل - الطحالب - الثوم - البرتقال - الصنوبر الحلبي - 0.25

2- فيما يلي خمسة رسوم لنباتات زهرية :



أ - * قارن بين خاصية البذور عند النبتة 3 و خاصية البذور عند النبتة 5 مبينا علاقتها بالثمرة :

* قارن بين أوراق النبتة 1 و أوراق النبتة 4 من حيث توضع العروق داخل النصل :

* قارن بين خاصية الجذور عند النبتة 2 و خاصية الجذور عند النبتة 5 :

1.5

ب- صنف النباتات الخمسة المذكورة سابقا في الجدول التالي :

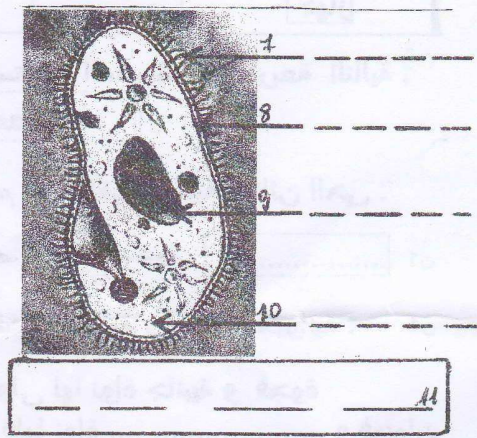
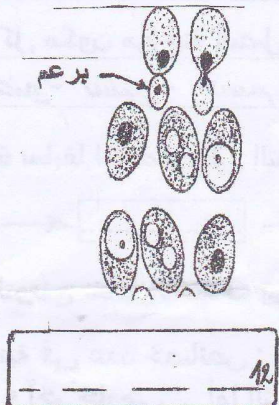
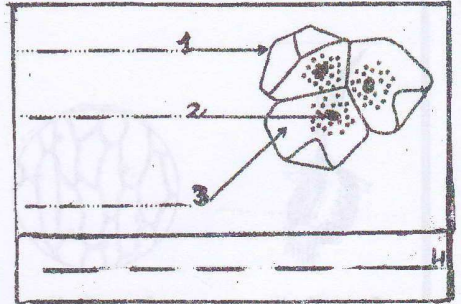
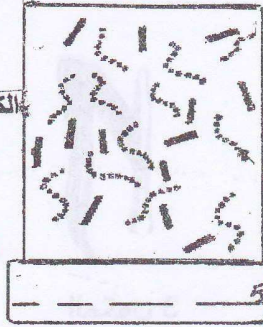
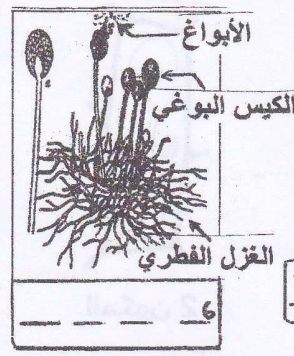
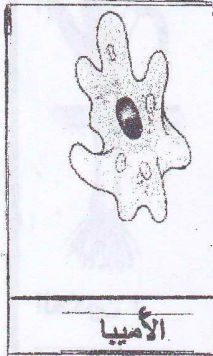
نباتات زهرية من مغطاة البذور		نباتات زهرية من عاريات البذور	اسم الشعبة
صنف ثنائية الفلقة	صنف أحادية الفلقة		
.....	اسماء النباتات
.....	

التمرين الخامس : 6.5 ن

1- رتب مراحل استعمال المجهر الضوئي التالية ترتيبا زمنيا من 1 الى 4 :

..... أنظر في العدسة العينية و أعدل اتجاه المرآة نحو مصدر الضوء حتى يصبح المجال المجهرى مضاعا أثبت المحضر المجهرى على لوحة المجهر بالماسكين و أنزل الأنبوب المجهرى نحو الأسفل حتى يقارب ملامسة الصفيحة .
..... أدير القرص المعدني لأضع العدسة الشيئية الصغرى على امتداد واحد مع العدسة العينية أرفع الأنبوب المجهرى باستعمال الضابط الكبير ثم الضابط الصغير حتى تتوضح الرؤية .

2- استعمل تلميذ المجهر الضوئي لمشاهدة بعض المحضرات المجهرية ثم أنجز الرسوم التالية :



أ - أكمل البيانات و العناوين الناقصة على الرسوم المجهرية السابقة ليتوضح مصدرها و مكوناتها. 3 ن

ب - صف الكائنات التي شاهد التلميذ عينات منها مجهريا في الجدول التالي : 1.5 ن

كائنات مرئية حيوانية	كائنات مرئية نباتية	جراثيم ضارة متعددة الخلايا	جراثيم نافعة أحادية الخلية	جراثيم ضارة أحادية الخلية
الانسان

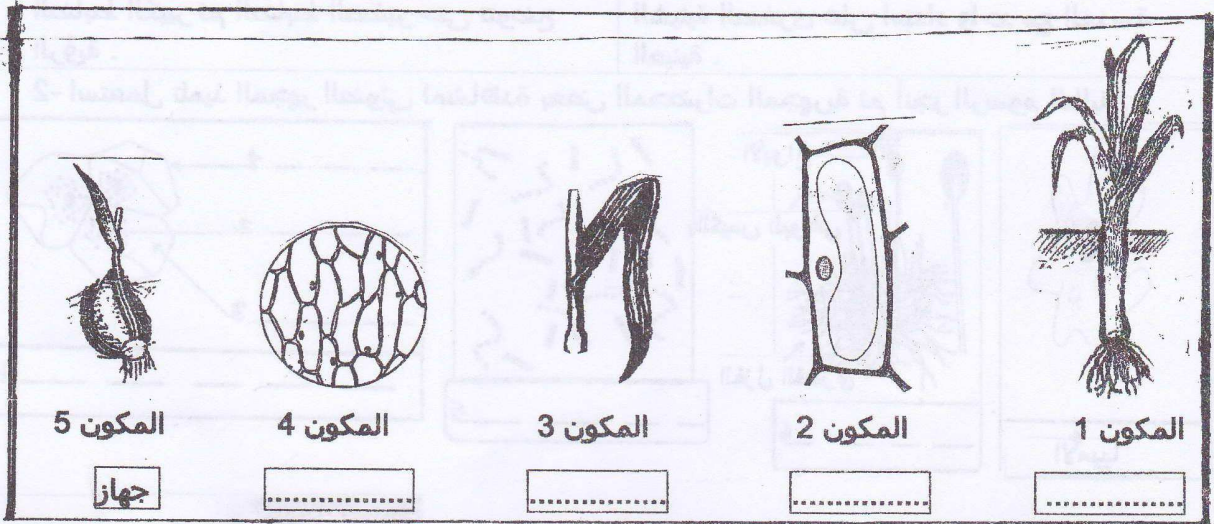
3- لمشاهدة الطبقة المبطنة للوجه الداخلى لخد الانسان استعمل التلميذ العدسة العينية التي كتب عليها X15 و العدسة الشيئية التي كتب عليها X 20 . احسب قوة تكبير المجهر الضوئي في هذه الحالة : (مع كتابة العملية و النتيجة) : 0.5 ن

4 - عمر الفراغات في الجملة الموالية مستعملا ما تراه مناسباً : **الخلية - الكائنات الحية -** 0.5 ن

* رغم التنوع الكبير بين فان لها نفس البنية الأساسية المجهرية التي تمثل في التي تعتبر الوحدة التركيبية و الوظيفية لجميع الكائنات الحية .

التمرين السادس : 3 ن

* تمثل الوثيقة التالية صوراً لمكونات متمية الى نبتة البصل :



1- أكمل تعبير اللافات تحت صورة كل مكون من نبتة البصل مستعملا المصطلحات الأربعة التالية :

خلية - عضو - نسيج - جسم متعضى - 1 ن

2- رتب المصطلحات الأربعة المذكورة سابقاً لتحصل على التنظيم المنطقي لتركيب الكائن الحي :

1 ن ← ← **جهاز** ← ← 1 ن

3 - عمر الفراغات في الجملة التالية لتوضح نقاط الاختلاف بين الخلية النباتية و الخلية الحيوانية : 1 ن

* تختلف الخلية النباتية و الخلية الحيوانية في عدة خصائص : فالأولى لها نواة جانبية و فجوة و غلاف داخلي و آخر خارجي . أما الثانية فلها نواة و فجوات و وحيد .

الاسم و اللقب : القسم : الرقم :