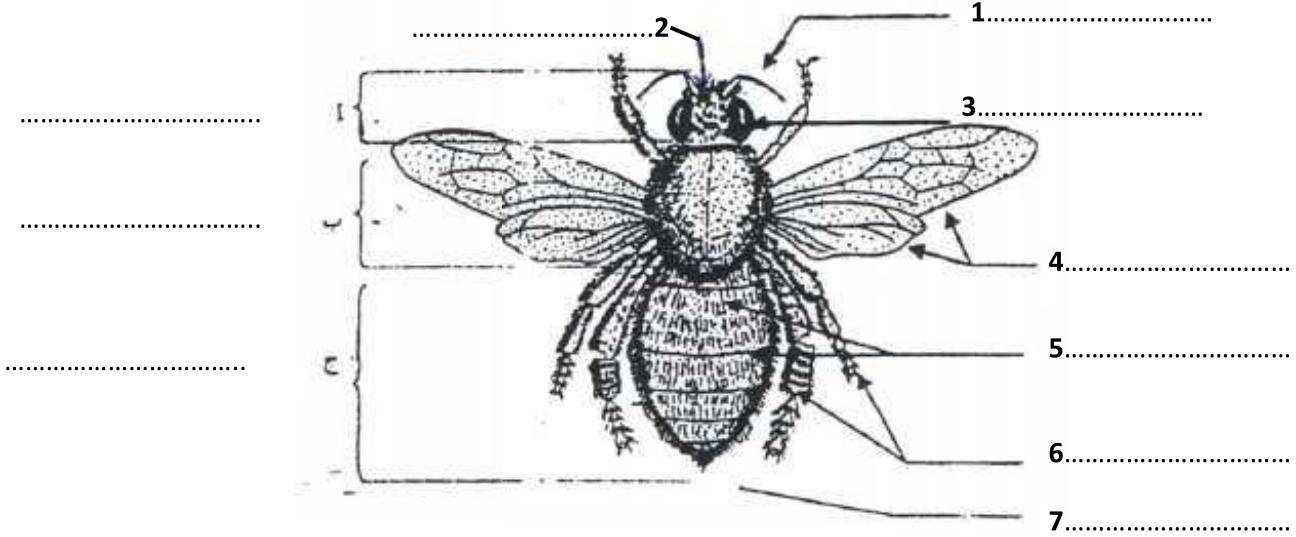


## التمرين 1 (06 نقاط) :

تمثل الوثيقة التالية رسما توضيحا لنحلة وفق سلم (x 2,5) :



1- اتمم بيانات الوثيقة السابقة.

2- حدد الخصائص المميزة لهذا الحيوان اللافقري (النحلة)

.....

.....

3- اذكر الشعبة التي تنتمي إليها النحلة

• الشعبة: .....

4- اذكر الصنف الذي تنتمي إليه النحلة

• الصنف: .....

ج- احسب الطول الحقيقي للنحلة

.....

## التمرين 2 (07 نقاط) :

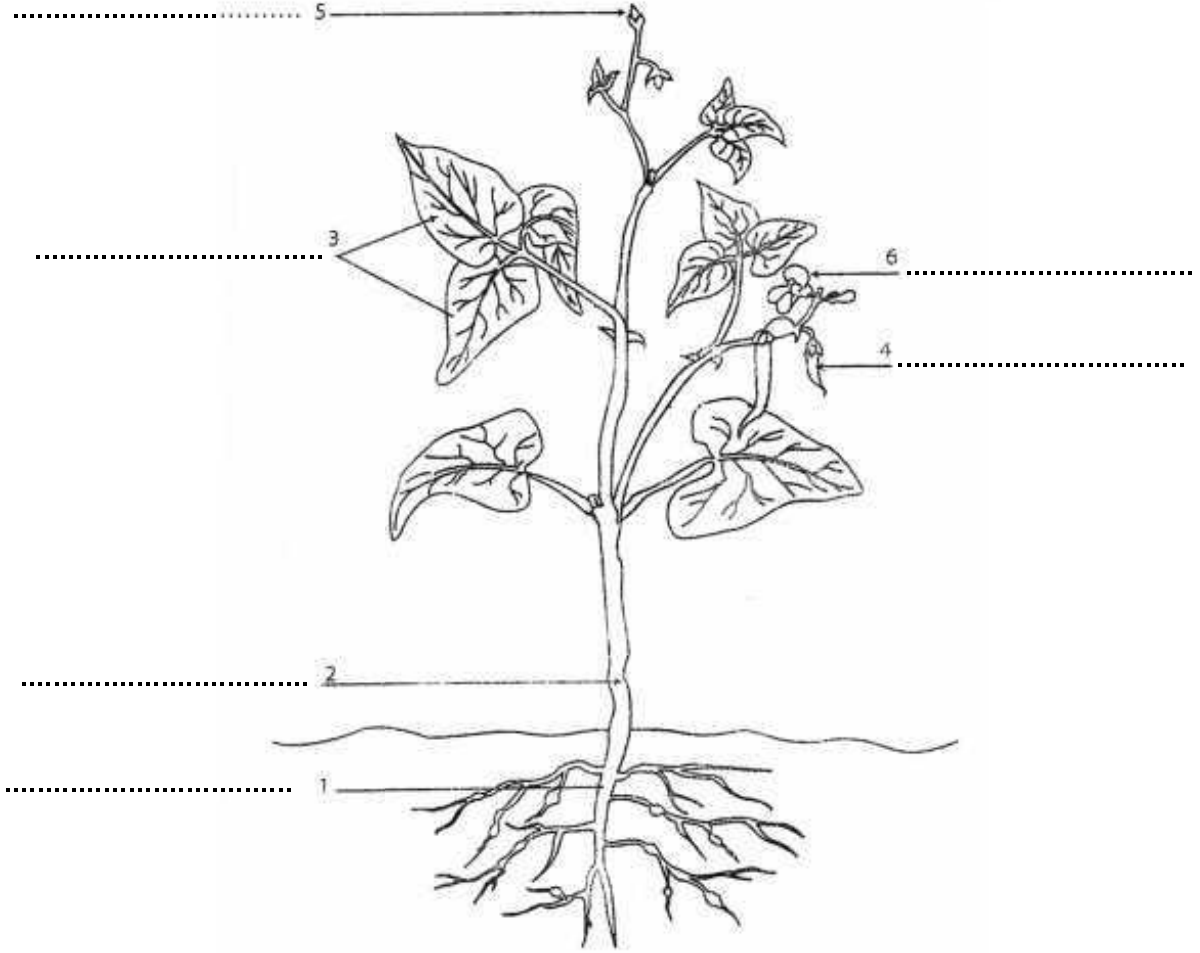
اكمل الجدول الموالي بما يناسب مما درست.

المثال	الخصائص المميزة	الصنف	الشعبة
احجار	..... .....	.....	.....
.....	..... .....	راسيات القدم	
.....	..... .....	.....	

ضع علامة (X) في الخانة المناسبة معتمدا على ما درست.

الحيوان / الصنف	عنكبوتيات	حشرات	فشريات	متعددات الارجل	الديدان الحلقية
القراد					
دودة الارض					
الجرادة					
خاتم سليمان					
سرطان البحر					
الفراشة					

1. اتمم بيانات الرسم الموالي لتبرز بنية النبات الزهري:



2. عرف المصطلح التالي:

سلامية: