

Devoir de Synthèse

N°1

œ Informatique œ

Nom: Prénom: Numéro: Note : /20

Exercice n°1: (5 POINTS)

Mettre une croix (X) devant la réponse juste :

- 1 Le microphone est un périphérique
d'entrée de sortie d'entrée-sortie
- 2 Le clavier permet aux utilisateurs de :
saisir des textes imprimer les textes
- 3 L'imprimante permet d'imprimer des informations sur :
des papiers CD
- 4 Un fichier peut contenir des dossiers:
Vrai Faux
- 5 Le système d'exploitation est un ensemble de périphériques.
Vrai Faux

Exercice n°2: (3 POINTS)

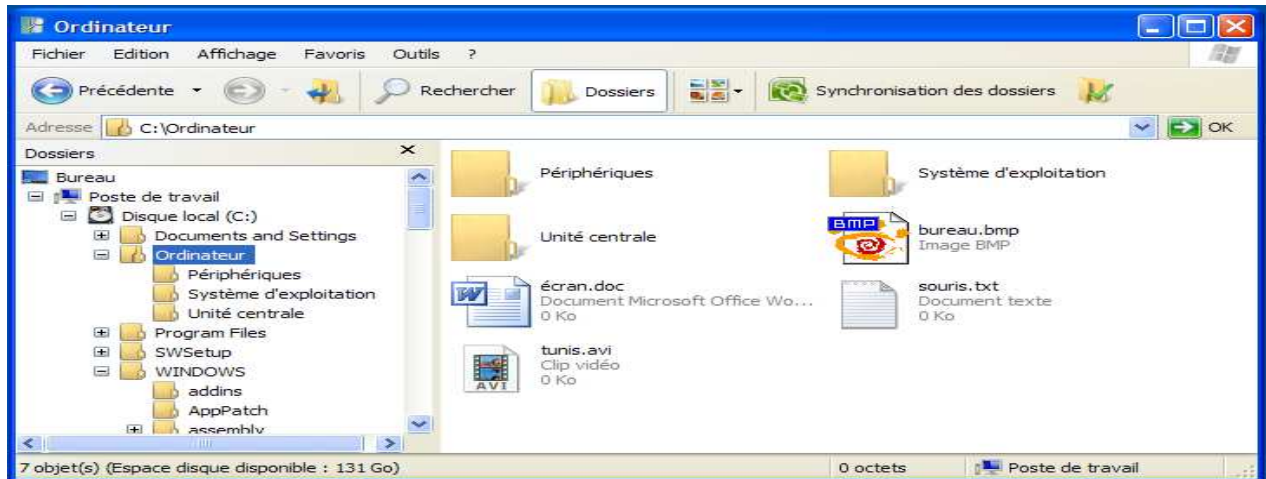
Compléter le tableau suivant par les mots de la liste suivante :

un fichier – une arborescence – le bureau – une extension
– barre de lancement rapide – un dossier

.....	Elle nous permet d'ouvrir rapidement les programmes.
.....	Est un objet informatique qui a la couleur jaune et pouvant contenir des dossiers et des fichiers.
.....	Il s'affiche sur l'écran et il est décoré par une image d'arrière plan.
.....	Elle nous montre comment sont organisées les informations de notre ordinateur.
.....	Elle indique le type du fichier.
.....	Est un ensemble d'informations constituant un document de nature (texte, image, son, ...).

Exercice n°4: (5 POINTS)

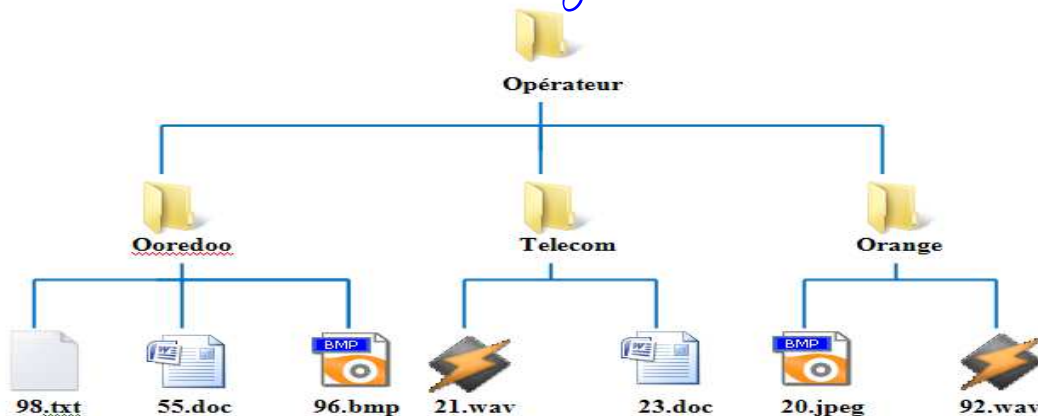
En t'aidant de la figure suivante, répondre aux questions :



- 1 Combien y'a-t-il de fichiers et de dossiers dans le dossier « ordinateur » ?
 - Il y a fichiers.
 - Il y a dossiers.
- 2 Compléter le tableau suivant :

Nom du fichier	Type de fichier	Extension de fichier
.....bmp
.....	Fichier texte
Souris
.....Avi

Exercice n°4: Partie Pratique: (7 POINTS)



- 1 Créer le dossier « **Opérateur** » sous mes documents.
- 2 Créer cette **arborescence**.
- 3 Déplacer « **55.doc** » vers le sous dossiers « **Orange** ».
- 4 Déplacer « **98.txt** », « **92.wav** » et « **96.bmp** » vers le sous dossier « **Telecom** ».
- 5 Déplacer « **21.wav** », « **20.jpeg** » et « **23.doc** » vers le sous dossiers « **Ooredoo** ».

