

فرض المراقبة الثاني

I الجزء الأول : (7 نقاط)

1. اربط القطاع الاقتصادي في الإتحاد الأوروبي بمعدل نصيبه من الناتج الداخلي الخام سنة 2012

- الفلاحة % 71
- الصناعة % 26.4
- الخدمات % 2.6

2. لون البلدان المؤسسة للإتحاد الأوروبي

وأكمل المفتاح :

المفتاح:

البلدان المؤسسة للإتحاد الأوروبي
سنة



II الجزء الثاني : (11 نقطة) استغلال وثيقة .

العنوان: تطور قيمة الاستثمارات الأجنبية المباشرة الواردة على الولايات المتحدة الأمريكية بين 1990 و 2012 بالمليار \$

السنة	1990	2000	2003	2006	2012
قيمة الاستثمارات	48.5	321.2	57	237

المصادر: منظمة التعاون والتنمية الاقتصادية 2005 وأفاق الاستثمار وملاحم العالم الاقتصادية 2010 و 2013

أجب على الأسئلة بالاعتماد على الوثيقة ومستعينا بالدرس



1. قدم نوع الوثيقة وموضوعها ومصدرها:

2. أكمل الفراغ في الوثيقة وأنجز بقية الرسم البياني (منحنى):

3. تعرف على الأطوار (المراحل) التي شهدتها الاستثمار الأجنبي المباشر في الولايات المتحدة الأمريكية وأهم العوامل المؤثرة فيه:

اصلاح فرض المراقبة الثاني (مثال 3)

I القسم الأول: (7 نقاط)

/3



1. التمرين الأول:
- الفلاحة % 71
 - الصناعة % 26.4
 - الخدمات % 2.6
2. التمرين الثاني: /4

المفتاح:

البلدان المؤسسة للإتحاد الأوروبي
سنة 1957

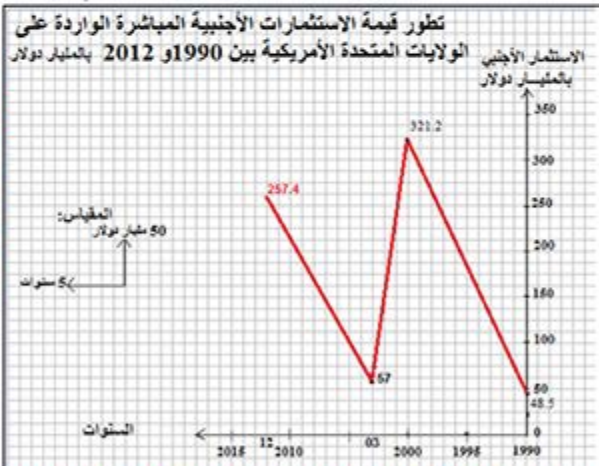
II القسم الثاني: (11 نقطة) استغلال وثيقة:

العنوان: تطور قيمة الاستثمارات الأجنبية المباشرة الواردة على الولايات المتحدة الأمريكية بين 1990 و2012 بالمليار \$

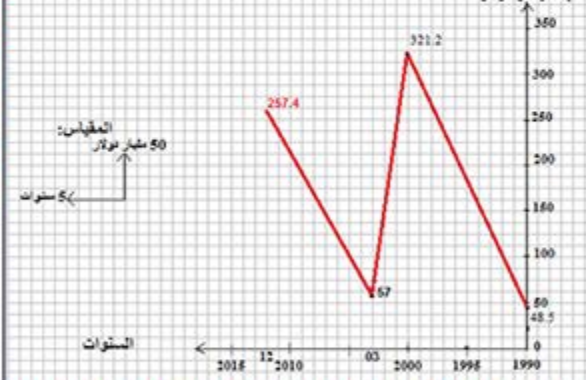
السنة	1990	2000	2003	2006	2012
قيمة الاستثمارات	48.5	321.2	57	237	257.4

المصادر: منظمة التعاون والتنمية الاقتصادية 2005 وأفاق الاستثمار وملاحم العالم الاقتصادية 2010 و2013

1. التمرين الأول: /2



تطور قيمة الاستثمارات الأجنبية المباشرة الواردة على الولايات المتحدة الأمريكية بين 1990 و2012 بالمليار دولار



هذه الوثيقة على شكل جدول تطوري يتعلق موضوعه بتطور قيمة الاستثمارات الأجنبية المباشرة الواردة على الولايات المتحدة الأمريكية بين 1990 و2012 وقد أخذت معطياته من مصادر متعددة منظمة التعاون والتنمية الاقتصادية 2005 وأفاق الاستثمار وملاحم العالم الاقتصادية لسنتي 2010 و2013.

2. التمرين الثاني: (انظر الرسم البياني) /3

3. التمرين الثالث: /6

حسب الجدول والرسم البياني فإن الاستثمار الأجنبي المباشر في الولايات المتحدة الأمريكية بين سنتي 1990 و2012 قد مر بثلاثة مراحل (أطوار).

مرحلة أولى كانت مرحلة ارتفاع سريع في قيمة هذه الاستثمارات بين 1990 و2000 ساعدت عليه انتعاشة الاقتصاد الأمريكي والازدهار الكبير الذي شهده خلال هذه الفترة وقد بلغ أوجه (قمته) سنة 2000.

أما المرحلة الثانية والتي امتدت بين سنتي 2000 و2003 فقد انهارت خلالها الاستثمارات الأجنبية المباشرة في الولايات المتحدة الأمريكية إلى السدس (1/6) على إثر أحداث 11 سبتمبر 2001 فقامت الولايات المتحدة الأمريكية حرباً على الإرهاب مكنتها من استعادة مكانتها في العالم فدخلت الاستثمارات الأجنبية المباشرة في الولايات المتحدة الأمريكية المرحلة الثالثة وهي مرحلة ازدهار كبير بعودة قيمة الاستثمارات إلى الارتفاع ثانية من 57 مليار دولار سنة 2003 إلى 257.4 مليار دولار سنة 2012. وبذلك نستنتج أهمية الاستقرار والازدهار الاقتصادي في التشجيع على الاستثمار الأجنبي المباشر.

الصياغة والتنظيم /2