

كريمة الظاهري

فرض مراقبة عدد 2
ثامنة أساسي

ثامنة أساسي

التمرين الأول

أ- عرّف التكاثر الخضري:

.....
.....
.....

ب- لتبين طريقة تكاثر بعض النباتات أكمل الجدول الموالي.

طريقة التكاثر	النبتة
.....	التين
.....	الياسمين
.....	الموز
.....	النجم
.....	النعناع
.....	البطاطا
.....	العنب
.....	النخيل

كريمة الظاهري

ج- أذكر أربعة فوائد للتكاثر الخضري عند النباتات.

*

*

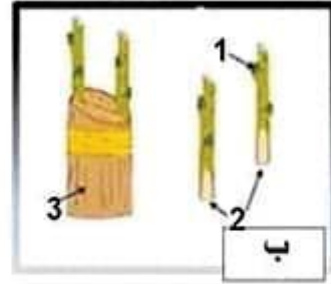
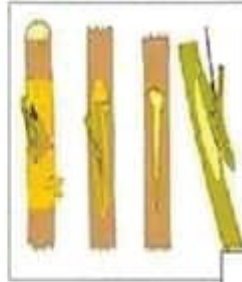
*

*

التمرين الثاني:

تمثل الوثيقتين أ و ب بعض طرق التكاثر الخضري الاصطناعي

كريمة الظاهري



1-سمّ الطريقة أ والطريقة ب

*الطريقة أ:

*الطريقة ج:

كريمة الظاهري

*الطريقة ب:

2-أكتب اسم الأعضاء المشار إليها بالأرقام الموضحة على الوثيقة ب

.....1.....2.....3.....

3-أذكر شرطا أساسيًا لنجاح الطريقة أ

.....

4-سمّ ثلاث نباتات تتكاثر بالطريقة ب

.....

.....

.....

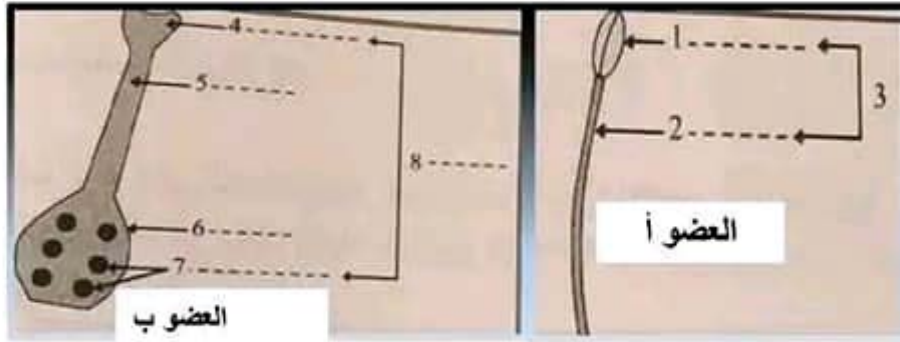
التمرين الثالث:

1- قَدِّم في كلِّ حالة من الحالات التَّالِيَةِ التعرِيف المناسب أو المعرِّف به

التَّعبير
جزء من السِّدَاة يحتوي على حبوب الطلع
هو اتحاد محتوي حبة الطلع بمحتوي البويضة
تكاثر النباتات الزَّهريَّة بواسطة البذور
المدقة

ب- تتكاثر العديد من النباتات الزَّهريَّة ببذورها المتواجدة داخل الثَّمرة. فيما يلي بعض أعضاء الزَّهرة.

كريمة الظاهري



كريمة الظاهري

ج- ضع البيانات المناسبة أمام الأرقام.

د- حدِّد ما يمثِّله كلُّ عضو داخل الزَّهرة

*العضو أ:

.....

*العضو ب:

.....

هـ- ذكِّر بوظيفة كل من الأعضاء أ و ب

-وظيفة العضو أ:

.....

-وظيفة العضو ب:

.....

**كيف نسمي الزهرة التي تحتوي على الأعضاء أ و ب معا

.....

2- حدّد مصير الأعضاء 6 و 7

.....
.....

3- حتى نتعرّف على شروط نجاح عملية الإلقاح قمنا بتجارب على عدّة أزهار كما هو موضّح في الجدول أسفله

التجربة	النتيجة	الاستنتاج
نقطع مدقة الزهرة
نقطع الأسدية ونغطي المدقة بكيس
نقطع البتلات أو السبلات أو الاثنين معا

أ- أكمل في كل مرة النتيجة المتحصّل عليها {نتحصّل على ثمار و بذور أو لا نتحصّل على ثمار و بذور}

كريمة الظاهري

ب- أذكر على الجدول الاستنتاج المناسب لكل تجربة.

ج- ذكّر بأنواع التأبير عند النباتات الزهرية

.....
.....
.....
.....

بالتوفيق

كريمة الظاهري

فرض مراقبة عدد2
ثامنة أساسي

ثامنة أساسي

التمرين الأول

أ- عرف التكاثر الخضري:

هو تكاثر لا جنسي يتم بأحد أعضاء الجهاز الخضري للنبتة كالساق، الجذور و الأوراق.

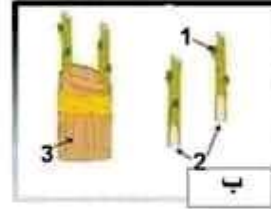
ب- لتبين طريقة تكاثر بعض النباتات أكمل الجدول الموالي.

طريقة التكاثر	النبتة
الافتنسال	التين
التزويد	الياسمين
الخلفات	الموز
الجدمور	النجم
الجدمور	النعناع
الساق الدرنية	البطاطا
الافتنسال	العنب
الخلفات	التخيل

التمرين الثاني:

تمثل الوثيقتين أ و ج، ب بعض طرق التكاثر الخضري الاصطناعي

كريمة الظاهري



1- سمّ الطريقة أ والطريقة ب، ج

* الطريقة أ: ..الترقيد

التطعيم بالعين

* الطريقة ج: ..

كريمة الظاهري

* الطريقة ب: ..التطعيم بالقلم

2- أكتب اسم الأعضاء المشار إليها بالأرقام الموضحة على الوثيقة ب

1.. برعم 2.. الطعم 3.. حامل الطعم

3-أذكر شرطاً أساسياً لنجاح الطريقة أ
عدم فصل الجزء المرادوم عن النبتة الأم

4-سم ثلاث نباتات تتكاثر بالطريقة ب

- اللوز

- الخوخ

- التفاح

التمرين الثالث:

1- قَدِّم في كلِّ حالة من الحالات التَّالِيَةِ التعريف المناسب أو المعرّف به

هو انتقال حبوب الطلع من منبر زهرة إلى ميسم..... زهرة من نفس النوع	التبوير
جزء من السداة يحتوي على حبوب الطلع المنبر.....
هو اتحاد محتوي حبة الطلع بمحتوي البويضة الإخصاب.....
تكاثر النباتات الزهرية بواسطة البذور	التكاثر الجنسي..
...هي الجهتان التكاثرية الأنثوية في الزهرة تتكون..... من ميسم قلم و مبيض يحتوي على بويضات.	المدقة

2- حثّد مصير الأعضاء 6 و 7

...العضو 6: المبيض. سيتحوّل إلى ثمرة.....
 ...العضو 7: البويضات. ستتحوّل إلى بذور.....

3- حتى نتعرّف على شروط نجاح عملية الإلقاح قمنا بتجارب على عدة أزهار كما هو موضح في الجدول أسفله

التجربة	النتيجة	الاستنتاج
نقطع مدقة الزهرة	...لا نتحصّل على ثمار... ...و لا على بذور	المدقة عنصر ضروري في تكوين الثمار و البذور.
نقطع الأسدية ونغطي المدقة بكيس	...لا نتحصّل على ثمار... ...و لا على بذور	الأسدية عنصر ضروري في تكوين الثمار و البذور.
نقطع البتلات أو السبلات أو الاثنين معا	...لنحصل على ثمار... ...بذور	السبلات و البتلات ليس لها دور في تكوين الثمار و البذور