

فرض مراقبة عدد 02 علوم سنة الثامنة مع الاصلاح

التمرين الأول: (4 ن)

أجب عن كل مسألة من المسائل التالية وذلك بوضع العلامة (x) في الخانة المناسبة.

- 1- يتكوّن الجهاز الخضري للنبته من:
 - ساق وأوراق خضراء
 - الجذور والساق والأوراق
 - الجذور والساق والأوراق والأزهار
 - الأعضاء هوائية الخضراء
- 3- يقوم الفلاح بتطعيم:
 - أغصان المشمش على شجرة الزيتون لأنها شجرة قوية
 - أغصان المشمش على اللوز المر
 - أغصان المشمش على التفاح
 - أغصان المشمش على البرتقال.
- 2- تعتبر درنات نبات البطاطا:
 - بذورا قابلة للزراعة
 - ثمارا نقتاتها
 - جنورا لأنها توجد وتتكوّن في التربة
 - سوقا أرضية ادخارية
- 4- تثمر شجرة النخيل خلال وقت قصير عندما نغرسها:
 - بواسطة البذور
 - بطريقة التوقيد
 - بطريقة التطعيم
 - بطريقة الافتسال

التمرين الثاني: (6 ن)

كتب مهندس فلاحي ملاحظاته بخصوص حياة وإنتاج النبات.

- 1- تنمو الفسائل بسرعة (من 3 إلى 4) سنوات وتعطي ثمارا جيّدة بكميات وافرة.
- 2- أشجار الزيتون الناتجة عن إنبات البذور بطيئة النمو، صغيرة الحجم وهزيلة الإنتاج.
- 3- لا تتبدّل الصفات الممتازة للنبته كاللوز والمشمش والخوخ إذا تم تطعيمها على شجرة اللوز المر أمّا إذا زرعت بواسطة البذور فإن صفاتها تتلاشى وتسوء تدريجيا.
- 4- خلال موسم فلاحي واحد بإمكان الفلاح إنتاج أعداد كبيرة جدًا من الأشجار المثمرة بواسطة التطعيم والفسل ويستحيل بواسطة البذور.

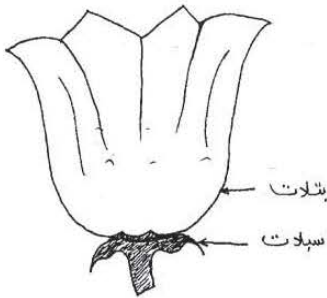
I- عرف التكاثر الخضري.

II- استنتج مزايا وفوائد التكاثر الخضري التي تشير إليها ملاحظات المهندس المختص.

التمرين الثالث: (6 ن)

يبرز الرسم التوضيحي التالي مقطعاً طولياً لزهرة وقد قطعت أعضائها الجنسية.

- 1- أرسم على نفس الزهرة أعضائها الجنسية الذكورية والأنثوية وضع عليها البيانات اللازمة.
- 2- ذكّر بمفهومى التأبير والإخصاب.
 - * التأبير:
 - * الإخصاب:



التمرين الرابع: (4 ن)

ألف فقرة قصيرة تذكر فيها بمفهوم وفوائد الفلاحة البيولوجية.

CORRECTION

التمرين الأول: (4 ن)

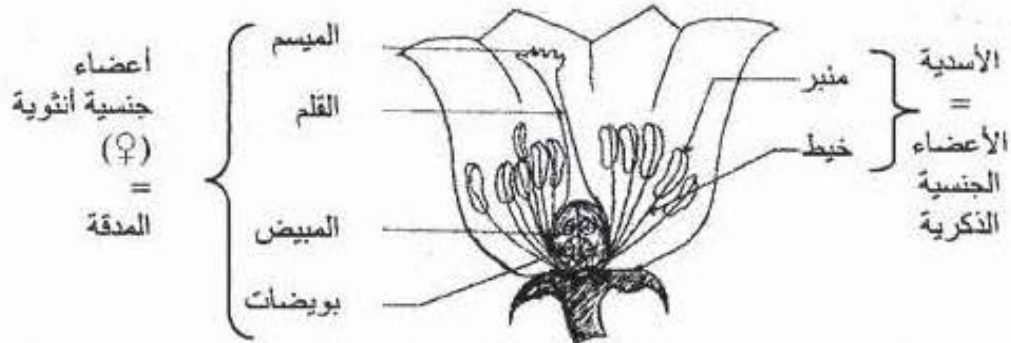
- 1- يتكوّن الجهاز الخضري للنبّنة من:
 - الجذور والساق والأوراق
- 2- تعتبر درنات نبات البطاطا:
 - سوقا أرضية انخارية
- 3- يقوم الفلاح بتطعيم:
 - أغصان المشمش على اللوز المر
- 4- تثمر شجرة النخيل خلال وقت قصير عندما نغرسها:
 - بطريقة الاقتسال

التمرين الثاني: (6 ن)

- I- مفهوم التكاثر الخضري: هو التكاثر بواسطة أحد أعضاء الجهاز الخضري للنبّنة وهي أعضاء لا جنسية مثل (الساق والجذمور والبراعم...).
- II- مزايا التكاثر الخضري من خلال ملاحظات المهندس الفلاحي:
 - 1- التسريع بالإنتاج وبالتالي الحدّ من الكلفة المادية للأعمال الفلاحية.
 - 2- المحافظة على ثبات واستقرار الصفات الوراثية الحسنة للسلاسل النباتية.
 - 3- الإكثار من اعداد السلاسل النباتية الجيدة خلال وقت قياسي.
 - 4- نقل صفات وراثية ممتازة خاصة بواسطة التطعيم (جودة الثمار - مقاومة الأمراض النباتية - مقاومة الجفاف).

التمرين الثالث: (6 ن)

- 1- رسم الأعضاء الجنسية على المقطع الطولي للزهرة:



- 2- * التأبير: هو انتقال حبوب الطلع من المنبر إلى ميسم الزهرة ولن يكون التأبير ناجعا إلا إذا كان كل من حبوب الطلع ومياسم الأزهار بدورها ناضجة.
- * الإخصاب: هو اتحاد واندماج محتوى حبة الطلع مع محتوى البويضة داخل المبيض.

التمرين الرابع: (4 ن)

الفلاحة البيولوجية تمثل الأنشطة الفلاحية التي تركز على احترام الطبيعة خارج كل استعمال للأسمدة الكيماوية والمبيدات النباتية والحشرية السامة. وبالتالي للفلاحة البيولوجية عديد الفوائد نذكر منها:

- * المحافظة على الوسط الطبيعي وما تنشأ بين مختلف عناصره من روابط متينة (علاقات غذائية مثلاً).
- * إنتاج أغذية بيولوجية صحية مفيدة للإنسان خالية من المواد الكيميائية.
- * المساعدة على تنمية الموارد الطبيعية (الثروة النباتية والثروة الحيوانية).
- * تخصيص التربة واستصلاح الأراضي الزراعية بطريقة طبيعية (استعمال الأسمدة العضوية الطبيعية).