

فرض مراقبة عدد 3

المادة : علوم الحياة و الأرض

الثلاثي الثالث

2010

القسم : 8 أساسي 2

التوقيت : 30 دقيقة

الرقم :

اللقب :

الإسم :

20

التمرين الأول : (35 نقاط)

ماهي خصائص النمو الطولي و الوزني عند الخرنق ؟

1

.....
.....
.....

ماهي خصائص النمو الطولي عند الحشرات ؟

1

.....
.....

ماهو الانسلاخ عند اليرقة ؟

1,5

.....
.....

التمرين الثاني : (5 نقاط)

1- اربط بسهم بين كل عبارة و التعريف المناسب لها.

- قذف الديك للحيوانات المنوية داخل الفتحة.

أ- التفريخ

- تحول الجنين إلى فرخ أثناء الحضن الأنثوي.

ب- التفقس

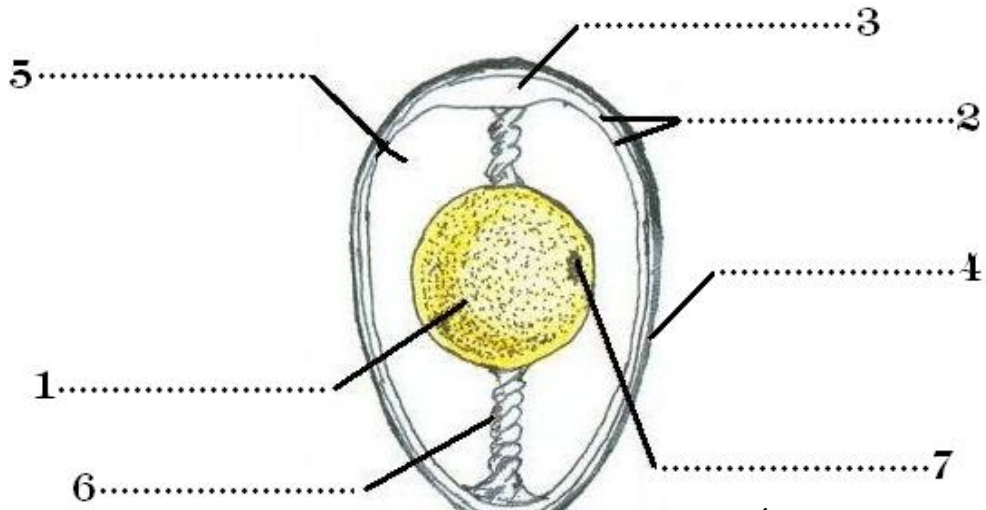
1

1

- ج- الالاقاح 1
 د- السفاد 1
 جنين 1
 2- رتب الأحداث (أ،ب،ج،د) حسب تسلسلها الزمني. 1

التمرين الثالث : (65 نقاط)

يمثل الرسم التالي مقطعا طوليا لبيضة دجاجة غير مخصبة



- 1- ضع مكان الأرقام في الرسم التالي ما يناسب من البيانات 3,5
 2- أكمل الفراغات في الفقرة التالية بما يناسب من الكلمات. 3

بيضة..... هي بيضة دجاجة تعيش مع ديك و تحتوى على.....تحولت الى.....او.....وبذلك تتحصل على فرخ.
 بيضة..... هي بيضة دجاجة لا تعيش مع ديك و تحتوى على.....و بعد حضنها لا يمكن أن تعطينا فرخا.

التمرين الرابع : (5 نقاط)

اجب بصواب أو خطأ ثم أصلح الأخطاء إن وجدت.

واصل

عند الطيور يقع اللقاح خارج المسالك التناسلية الأنثوية.

1

بعد الحضن يعطي أصفر البيض قويا.

1

يشبه فرخ الطيور أبويه تماما و يتميز بنمو مباشر.

1

البويضة هي بيضة مخصبة.

1

1

للطيور أعضاء تناسلية أنثوية و ذكورية.

عمل موفق