

| | | |
|-------------------------------|---|--------------------------|
| السنة الدراسية 2010 - 2011 | فرض مراقبة عدد 3 في علوم الحياة و الأرض | 8 أساسي التوقيت 30 دق |
| الإسم | اللقب | الرقم |

التمرين عدد 1 (4 نقاط)

أكمل الفقرة التالية بما يناسب من الكلمات ؟

هو تحوّل البذرة إلى نبتة لكن هذه العملية تتطلب ظروف وهي
أن تكون البذرة ناضجة و وإضافة إلى الظروف الداخلية يتطلب الإنتاج ظروف
و هـي على التوالي: الماء و: والهواء
و يتم النموّ الطولي عند النباتات بواسطة و يكون هذا النموّ
لا يتوقف إلا بعد

التمرين عدد 2 (6 نقاط)

يوجد في هذا الجدول بعض الممارسات ينتسب بعضها إلى الفلاحة البيولوجية و البعض الآخر للفلاحة العصرية
1 - ضع علامة (X) في الخانة المناسبة؟

| الممارسات | الفلاحة البيولوجية | الفلاحة العصرية |
|------------------------------------|--------------------|-----------------|
| إستعمال المبيدات | | |
| تطبيق إستراحة الأرض | | |
| تنوع في الزراعات | | |
| حرارة الأرض لتهويتها | | |
| إستعمال أسمدة عضوية مصنّعة | | |
| إستعمال أسمدة عضوية طبيعية | | |
| الريّ المتكثّر | | |
| إستعمال المبيدات | | |
| إضافة الهرمونات في أغذية الحيوانات | | |

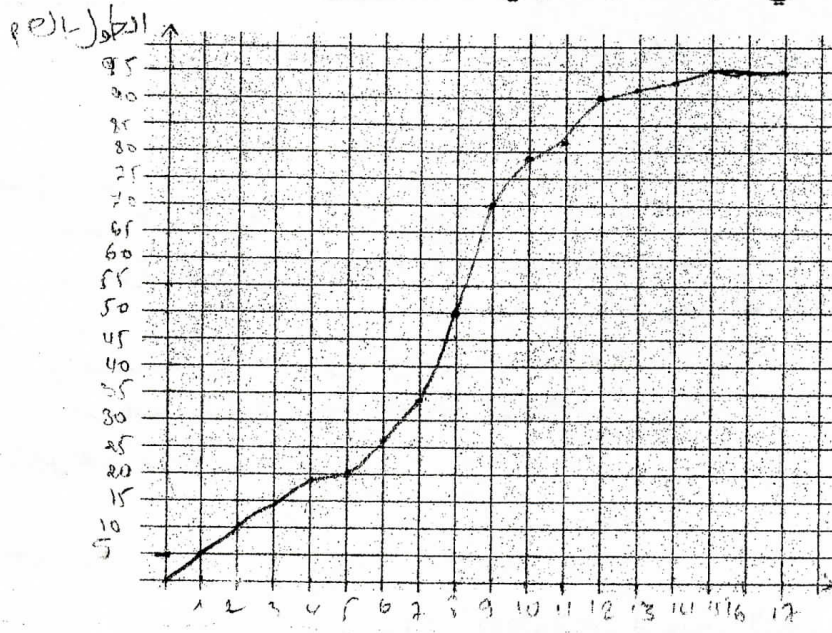
ما هو مفهوم الفلاحة البيولوجية؟

.....

.....

.....

تمرين عد 3 (5 نقاط)
يمثل المنحنى البياني التالي متابعة النمو الطولي لساق نبات الفول



1- سيبر الفترات الثلاثة التي يمر بها النمو الطولي عند النبات الخضر؟

2- ما هي منزلة النمو عند النبات الأخضر و ماذا تستنتج؟

تمرين عد 4 (5 نقاط)
ما هي العوامل المؤثرة على النمو؟