

الاسم:

اللقب:

الرقم:

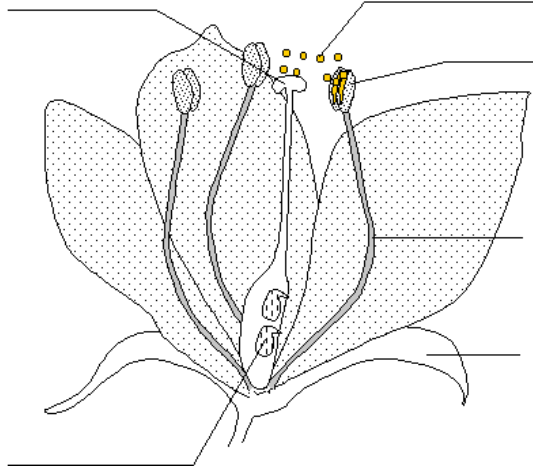
فرض تأليفى 2

علوم الحياة و الأرض 18..

المدرسة الاعدادية ببوز قام
القصرين
الأستاذ حاتم لباوي

تمرين محدود 1: 5 نقاط

1. أكمل بيانات الرسم التوضيحي التالي



1. أكمل الجدول التالي:

2.

أعضاء التكاثر	أعضاء الحماية
.....
.....

3. تعرف على جنس الزهرة بالرسم التوضيحي.....

تمرين محدود 2: 5,5 نقاط

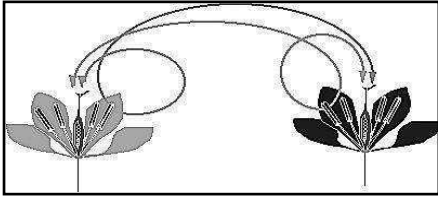
1. عرف العبارات التالية:

- الإخصاب:
- التأبير:
- أنبوب طلعي:

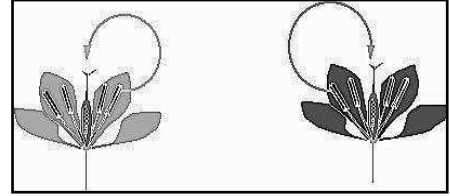
2. أكمل الجدول التالي:

البويضة	حبة الطلع	
.....	الخلايا
.....	

3. تعرف على نوعية التآبير في الرسوم التالية:



.....



.....

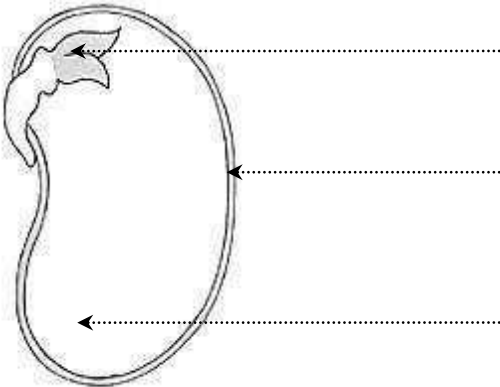
4. متى يتدخل الإنسان للقيام بالتآبير بنفسه؟

.....
.....

تمرين محدود 3: 5 نقاط

1. أكمل بيانات الرسم التالي: بنية بذرة فول

2. أذكر مراحل الانتاش:



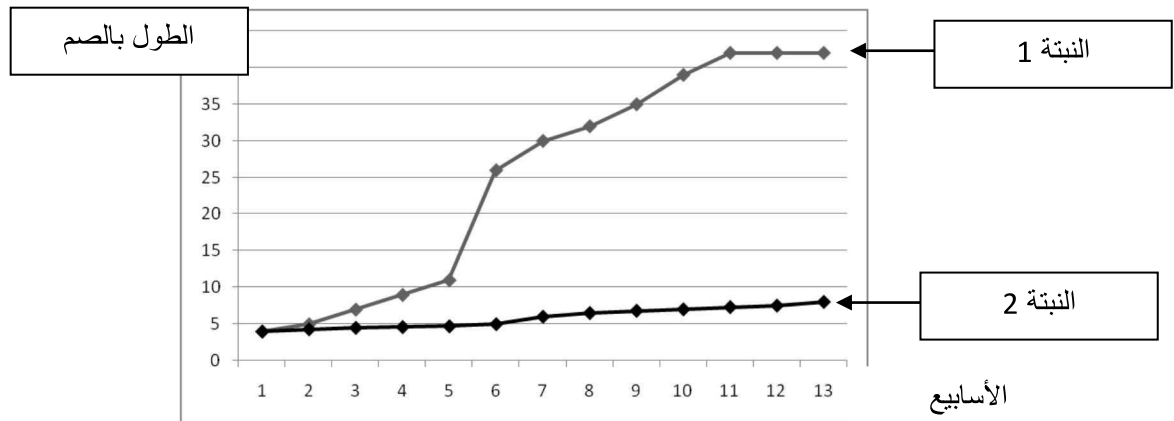
.....
.....
.....
.....

3. أكمل الجدول التالي:

تجربة	نتيجة	استنتاج
زرع بذرة خضراء
.....	تنتش البذرة	الهواء ضروري للانتاش
زرع بذور الفول في حرارة 0° درجة	لا تنتش البذرة
زرع بذور من القطب الشمالي في حرارة 0° درجة	لا تنتش البذرة

تمرين عدد 3: 4,5 نقاط

يمثل المنحني البياني التالي النمو الطولي عند ساق الطماطم.



■ النبتة عدد 1

1. بماذا يتميز النمو الطولي عند ساق الطماطم؟

-
2. حدد الفترة التي صارت فيها قفزة في النمو.
3. ماذا تمثل هذه الفترة؟
4. متى توقف النمو؟
5. فسر لماذا استقر النمو في هذه الفترة؟
-

■ النبتة عدد 2

6. فسر استقرار النمو و ضعفه عند النبتة 2 مقدا فرضيتين:

.....

.....

.....