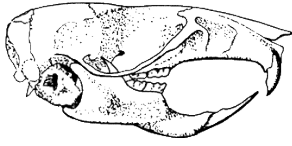




3. فسر كيف يتكيف هذا الحيوان مع غذائه.

4. تعرف على الأنظمة الغذائية لهذه الحيوانات:



### التمرين 3: 5

1. أذكر سببان يجعلان من تربية الدجاج بالطريقة التقليدية لا تفي بحاجة المستهلك.

2. فسر أهمية تقريب الحيوان من غذائه في تحسين الإنتاج الحيواني.

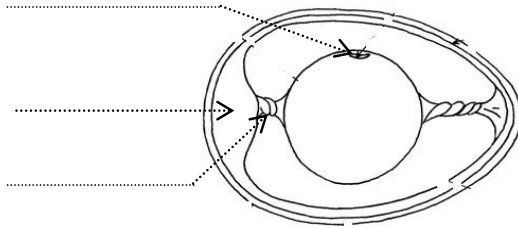
3. فسر مستعينا بأمثلة، أهمية إنتقاء السلالات في تحسين الإنتاج الحيواني.

4. أكمل الجملة التالية:

السلالة هي مجموع..... تنتقل عبر..... من نفس..... و تتميز بصفة.....

### التمرين 4: 5

1. أكمل بيانات الرسم التوضيحي التالي:



2. أكمل الجدول التالي :  
ظروف التفريخ

الإستنتاج	النتيجة	التجربة
	لا يفقس	نحضن بيضا في التلاجة (حرارة 4 °)
		نظلي بيضا بالدهن ثم نحضنه في عش دجاجة
الرطوبة ضرورية للتفريخ	لا يفقس	

3. فمنا بوزن القشرة الكلسية قبل الحضان (5 غرام) و بعد التفقس (3 غرام). ماهو سبب إنخفاض وزن القشرة الكلسية طيلة الحضان؟

4. ماهو دور القشر الكلسية في التفريخ؟