

8 أساسي : 7 + 6

المدرسة الاعدادية الهادي والي بالحمامات

الاستاذة : عفاف الربودي الزيان فرض تألفي في علوم الحياة و الأرض رقم 3 ... ماي 2014
(4 صفحات)

الاسم و اللقب : القسم : الرقم :

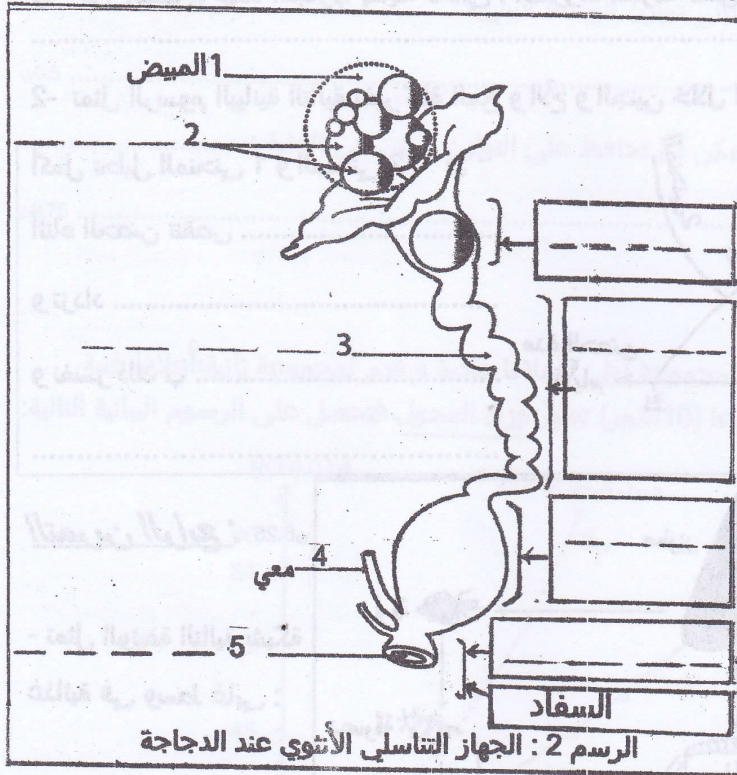
التمرين الأول: 2.25ن - ضع علامة X في الخانة المناسبة لتبين خصائص النمو عند الجرادة و القط :
ن1.45

خصائص النمو	نمو متواصل	يتم عند الانسلاخ	نمو غير متواصل	يتوقف عند بلوغ الحيوان	يُجسّم على شكل مدرج	يُجسّم على شكل منحنى
اسم الحيوان						
الجرادة						
القط						

- عرف الانسلاخ : ن0.5

التمرين الثاني : 3.5ن - الالقاح عند الدجاج داخلي .

1- أكمل تعبير البيانات المناسبة للأسهم على الرسمين التاليين : ن1.5



2- أكمل تعبير اللافئات الخمسة على الرسم 2 مستعملا المصطلحات التالية لتبين الموقع المناسب لكل حدث :

- نزول البيضة الملقحة - الالقاح - السفاد - تكون القشرة الكلسية - تكون الآح و المح و الغشاءان 1-ن

3- لون الأعضاء التي تمثل الغدد التناسلية في كل من الرسمين 1 و 2 . ن0.5

4- جسّم على الرسم 2 مسار الحيوانات المنوية بأسهم زرقاء و مسار البيضة الملقحة بأسهم حمراء ن0.5

أ- استخرج من منحنى نمو المجموعة الأولى: وزن العجل في الأسبوع 8 : 0.5 ن

ب- استخرج من منحنى نمو المجموعة الثانية: عمر عجل وزنه 18 كغ : 0.5 ن

ج- احسب سرعة نمو العجل في كل من المجموعتين خلال 24 أسبوع الأولى من التجربة : 1 ن

عند المجموعة الثانية	عند المجموعة الأولى	
.....	$\frac{46-9}{24-0}$	سرعة النمو خلال 24 أسبوعاً الأولى

د- بماذا تفسر الاختلاف في النمو بين المجموعتين :

..... 1 ن

2- قام الفلاح بعملية التهجين بين سلالتين من الأبقار A و B فتحصل على السلالة الممتازة C :

خصائص السلالة A : منتج للحليب و غير مقاومة للأمراض .

خصائص السلالة B : ذات إنتاج ضعيف للحليب و مقاومة للأمراض .

* اذكر الخصائص المميزة لسلالة الأبقار الهجينة C :

..... 0.5 ن

3- اذكر اثنين من العوامل المؤثرة في نمو الحيوانات :

..... 0.5 ن

الاسم و اللقب : القسم : الرقم :