

فرض مراقبة عدد 02 تكنولوجيا سنة الثامنة مع الاصلاح

التمرين عدد 1:

ضع في هذا الجدول علامة (x) أمام كل متقبل ثم اذكر وظيفته: (5 ن)

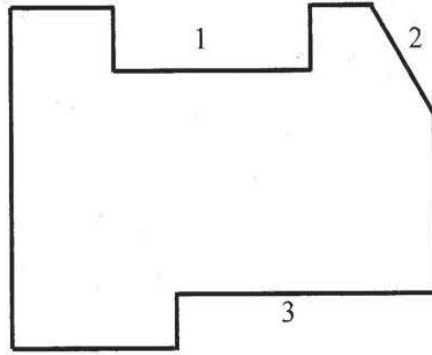
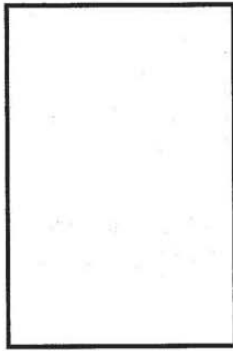
الوظيفة	المتقبل	الجهاز
.....		مكواة
.....		زر ضاغط
.....		فرن كهربائي
.....		مروحة
.....		صهيرة
.....		مجفف الشعر
.....		جرس
.....		فانوس كهربائي
.....		صمام مشع
.....		بطارية

التمرين عدد 2:

أتمم الجدول التالي بما يناسب: (4,5 ن)

المقاومة	الجهد الكهربائي	شدة التيار الكهربائي	الخاصية الكهربائية
.....	الحرف الدال
.....	الوحدة الأساسية
.....	رمز الوحدة
.....	اسم جهاز القيس
.....	رمز الجهاز
.....	كيفية تركيب الجهاز بالدارة

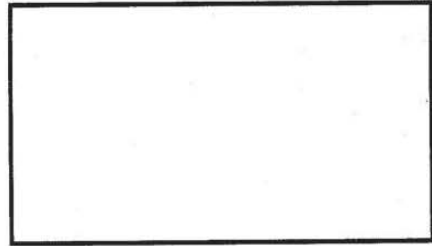
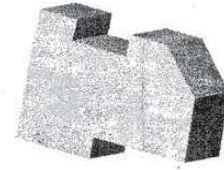
التمرين عدد 3:



أ) أتمم المساقط التالية. (3,5 ن)

ب) رقم الأبعاد الخارجية للقطعة. (1,5 ن)

ج) سم الأشكال المنجزة على هذه القطعة. (1,5 ن)



..... 1

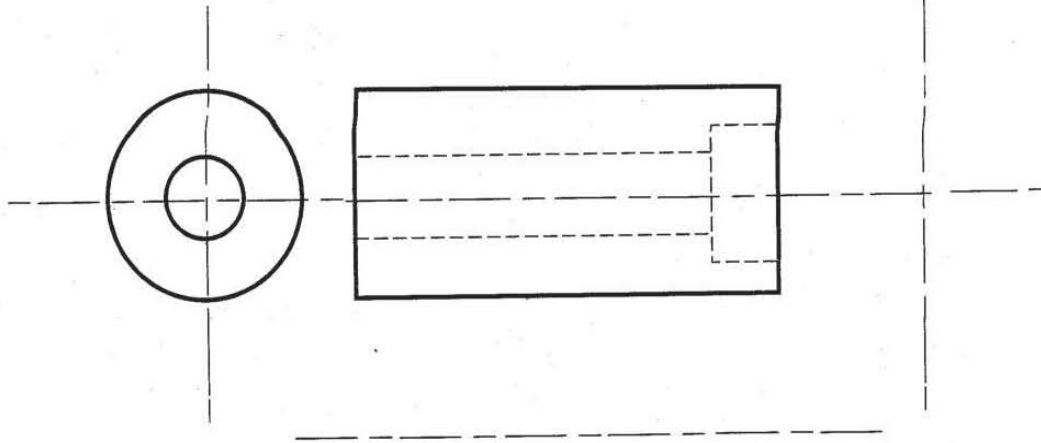
..... 2

..... 3

التمرين عدد 4:

أ) أتمم المسقط اليميني والعلوي لهذه القطعة الاسطوانية بها ثقب نافذ ذو حوض. (3 ن)

ب) رقم الأبعاد الخارجية للقطعة. (1 ن)



CORRECTION

التمرين عدد 1:

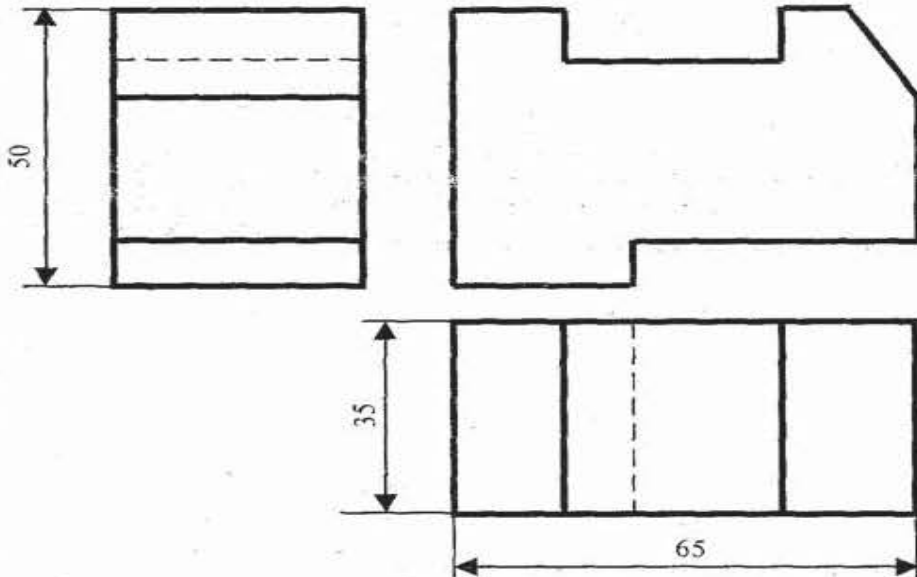
الوظيفة	المتقبل	الجهاز
تحويل الطاقة الكهربائية إلى حرارة لكي الثياب.	×	مكواة
		زر ضاغط
تحويل الطاقة الكهربائية إلى حرارة لطهي الطعام.	×	فرن كهربائي
تحويل الطاقة الكهربائية إلى حركة دوران لتوفير هواء بارد.	×	مروحة
		صهيرة
تحويل الطاقة الكهربائية إلى حرارة + حركة لتجفيف الشعر.	×	مجفف الشعر
تحويل الطاقة الكهربائية إلى حركة مع صوت.	×	جرس
تحويل الطاقة الكهربائية إلى إنارة.	×	فانوس كهربائي
تحويل الطاقة الكهربائية إلى إنارة ضعيفة تستعمل للإشارة البصرية.	×	صمام مشع
		بطارية

التمرين عدد 2:

المقاومة	الجهد الكهربائي	شدة التيار الكهربائي	الخاصية الكهربائية
R	U	I	الحرف الدال
الأوم	الفولط	الأمبير	الوحدة الأساسية
Ω	V	A	رمز الوحدة
الأوم متر	الفولط متر	الأمبير متر	اسم جهاز القياس
$-\Omega-$	$-\text{V}-$	$-\text{A}-$	رمز الجهاز
بالتوازي	بالتوازي	بالتسلسل	كيفية تركيب الجهاز بالدارة

التمرين عدد 3:

(أ و ب)



(ج) 1- مجرى / 2- شطفة / 3- حز

التمرين عدد 4:
(أ و ب)

