

الاسم : ..... اللقب : ..... الرقم : ..... القسم : 8 أساسي .....

20

**هام :** قبل الشروع في الإجابة أحرص على قراءة الاختبار كاملا \* يمنع تبادل الأدوات \* أحرص على استغلال كامل الوقت

**التمرين الأول :**

أجب بنعم أو لا.

- يُرسم المسقط الرأسي و اليساري و اليميني على نفس الخطّ العمودي.

- ننظر من اليمين و نرسم المُسقط اليميني على يسار المُسقط الأمامي.

- يمكن أن تُرسم الأشكال الإسطوانية باعتماد مسقطين لإبراز جزئياتها و قياساتها.

- يستعمل الخطّ الرقيق المتقطع لرسم المحاور.


/3

**التمرين الثاني :**

أ- أذكر تعريف الرسم الشامل.

.....  
.....

/2

ب- أذكر تعريف الرسم التعريفي.

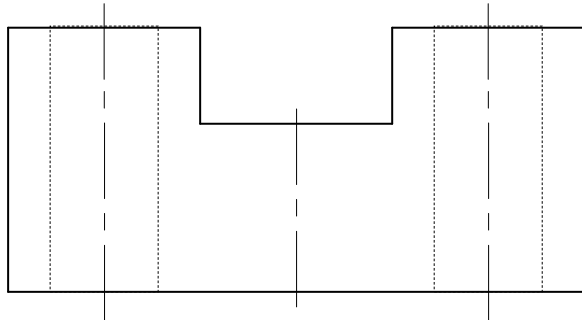
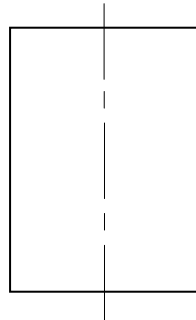
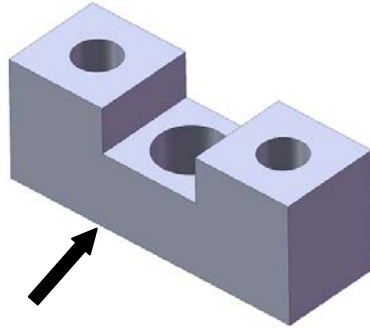
.....  
.....

/2

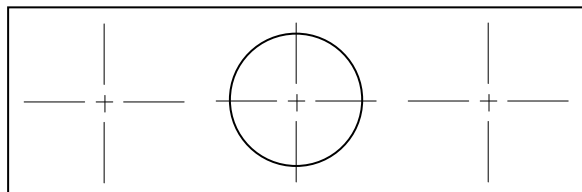
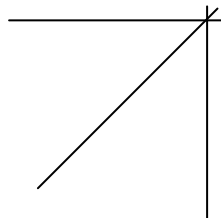
**التمرين الثالث :**

أكمل رسم المُسقط الرأسي و اليميني و العلوي للقطعة التالية:

(كل الثقوب التي تحتويها هذه القطعة هي ثقوب نافذة).



/5



التمرين الرابع:  
أكمل رسم المُسقط الأمامي و العلوي للقطعة التالية:  
(كل الثقوب التي تحتويها القطعة هي ثقوب نافذة).

