

اختبار كتابي 3 حد
المادة: التربية التكنولوجية

الاسم : اللقب : الرقم : القسم : 8 أساسي

20

هام : قبل الشروع في الإجابة أحرص على قراءة الاختبار كاملا * يمنع تبادل الأدوات * أحرص على استغلال كامل الوقت

التمرين الأول :

أجب بنعم أو لا.

- يُرسم المسقط الرأسي و العلوي و السفلي على نفس الخط العمودي.

- ننظر من اليسار و نرسم المسقط اليميني على يسار المسقط الأمامي.

- يمكن أن تُرسم الأشكال الإسطوانية باعتماد مسقطين لإبراز جزئياتها و قياساتها.

- يستعمل الخط الرقيق المتقطع لرسم المحاور.

/3

التمرين الثاني :

أ- أذكر تعريف الرسم الشامل.

.....
.....

/2

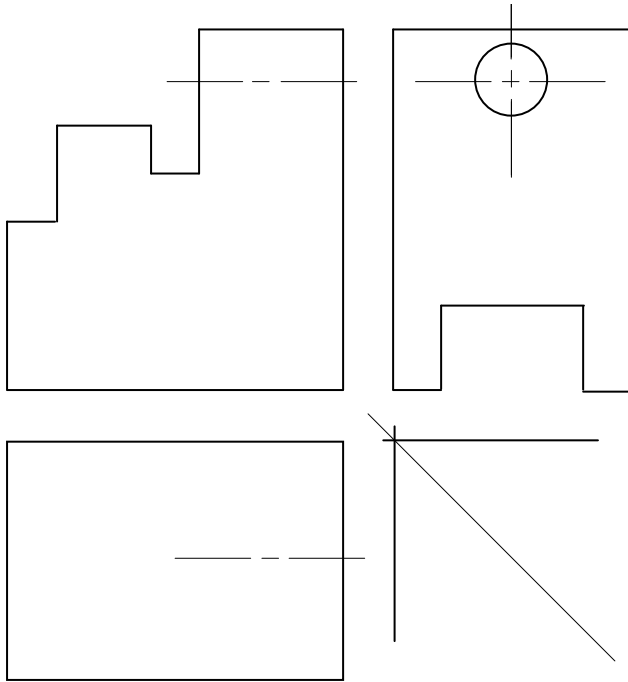
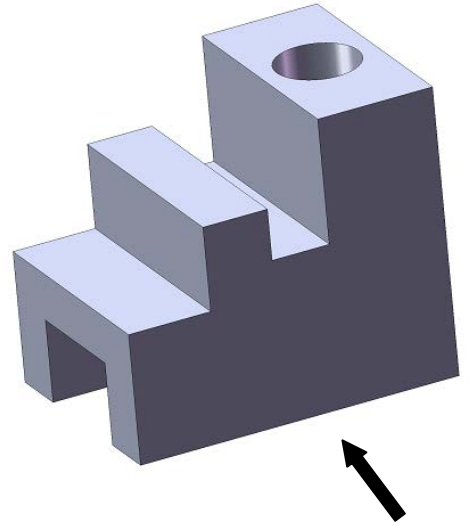
ب- أذكر تعريف الرسم التعريفي.

.....
.....

/2

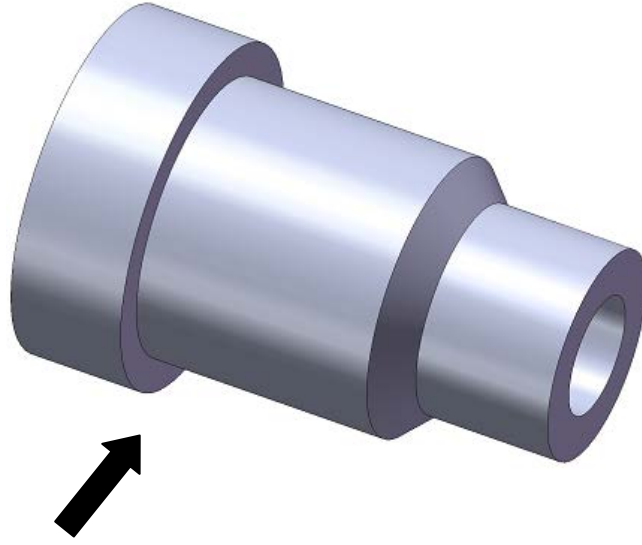
التمرين الثالث :

أكمل رسم المسقط الرأسي و اليساري و العلوي للقطعة التالية:



/6.5

التمرين الرابع:
أكمل رسم المُسقط الأمامي و العنوي واليميني واليساري للقطعة التالية:
(تحتوي هذه القطعة على ثقب نافذ).



16.5

