

الاسم : اللقب : الرقم : القسم : 8 أساسي

20

هام : قبل الشروع في الإجابة أحرص على قراءة الاختبار كاملا * يمنع تبادل الأدوات * أحرص على استغلال كامل الوقت

التمرين الأول :

أجب بنعم أو لا.

- يُرسم المسقط الرأسي و اليساري و اليميني على نفس الخط العمودي.

- ننظر من اليمين و نرسم المُسقط اليميني على يسار المُسقط الأمامي.

- يمكن أن تُرسم الأشكال الإسطوانية باعتماد مسقطين لإبراز جزئياتها و قياساتها.

- يستعمل الخط الرقيق المتقطع لرسم المحاور.

التمرين الثاني :

أ- أذكر تعريف الرسم الشامل.

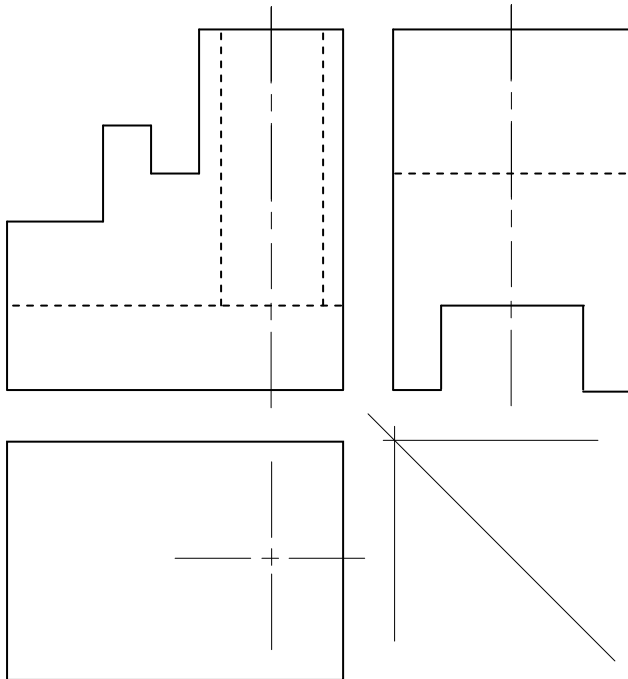
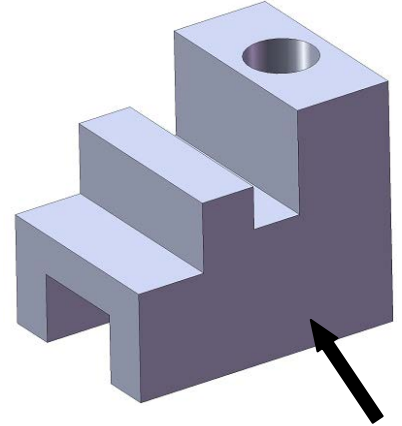
.....
.....

ب- أذكر تعريف الرسم التعريفي.

.....
.....

التمرين الثالث :

أكمل رسم المُسقط اليساري و العلوي للقطعة التالية:



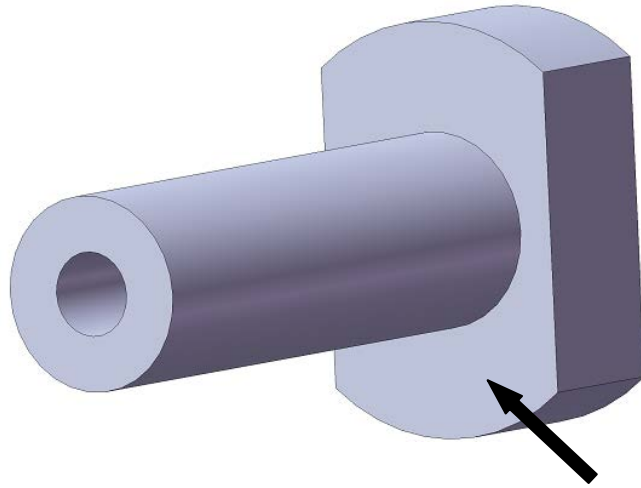
/3

/2

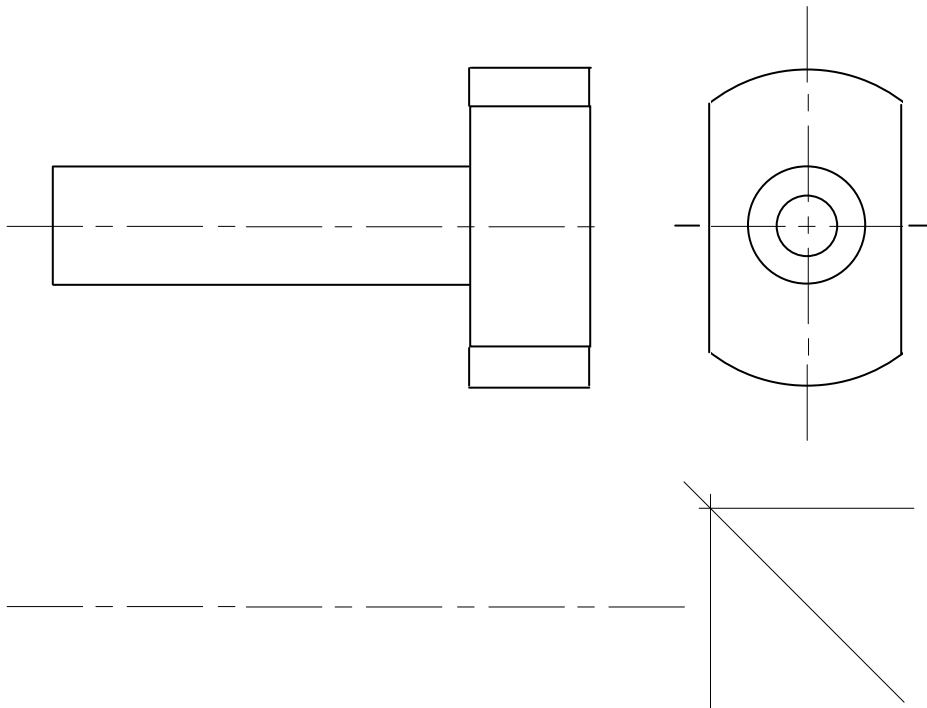
/2

/8

التمرين الرابع:
أكمل رسم المُسقط الأمامي و العنوي للقطعة التالية:



15



حظ سعيد