

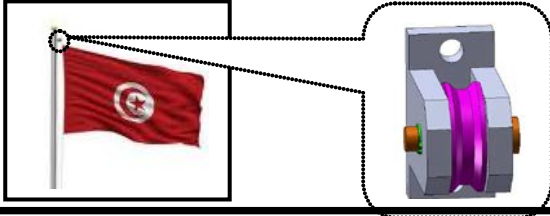
فرض تألوفي عدد 3
المادة: التربية التكنولوجية

اسم ولقب التلميذ: قسم: 8 أساسي الرقم:

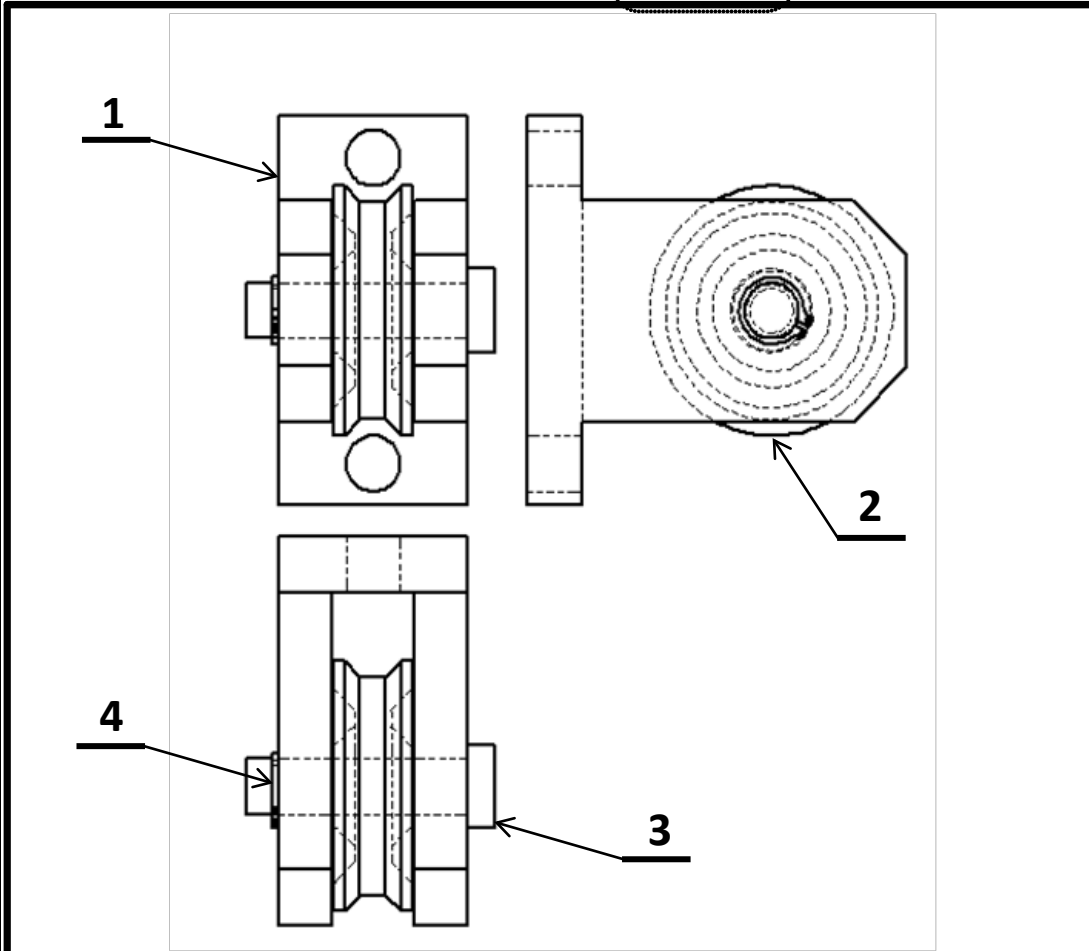
عملا موقفا

المنتج: بكرة رفع العلم

العدد المسند:



توضع هذه البكرة في أعلى عمود العلم لتسهيل رفعه.

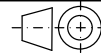


1	4	حلقة إحكام	الايونوكس
1	3	محور	الفولاذ
1	2	عجلة	البلاستيك
1	1	ركاب	الفولاذ
رقم	عدد	التسمية	المادة

بكرة رفع العلم

الاسم:
تلاميذ الثامنة أساسي

السلم: 1:1



2012 25/05 A4

المدرسة الإعدادية الرقبة تطاوين

عند الإجابة: يجب الاعتماد على الرسم الشامل صفحة 1/4



(I) قراءة الرسم الشامل:

(1) ما هي الحاجة لهذا المنتج؟

..../0.5

.....

(2) كم عدد قطع المنتج؟

..../0.5

.....

(3) ما هو اسم القطعة رقم (3)؟

..../0.5

.....

(4) ما هي الطريقة التي رُسم بها المنتج؟

..../0.5

.....

(5) ما هي المادة التي صُنعت منها حلقة الإحكام؟

..../0.5

.....

(6) أخط الإجابة الصحيحة. ما هو نوع البلاستيك المناسب لصنع العجلة (2):

..../0.5

اللّدان الحراريّة - اللّدان المتصلّدة - المواد الرغويّة

(7) ما هو نوع الرّسم الذي رسم به المنتج؟

..../0.5

.....

(8) متى رسم المنتج؟

..../0.5

.....

(9) من رسم المنتج؟

..../0.5

.....

(10) ما هو المقاس الذي رُسم عليه المنتج؟

..../0.5

.....

(11) ما هي الحركة التي تقوم بها القطعة رقم (2)؟

..../0.5

.....

(12) ما هي القطعة التي تمنع تنقل المحور (3) داخل الركاب (1)؟

..../0.5

.....

(13) على ما تدلّ الخطوط الرقيقة المنقطعة؟

..../0.5

.....

(14) على ما تدلّ الخطوط السميقة المستمرة؟

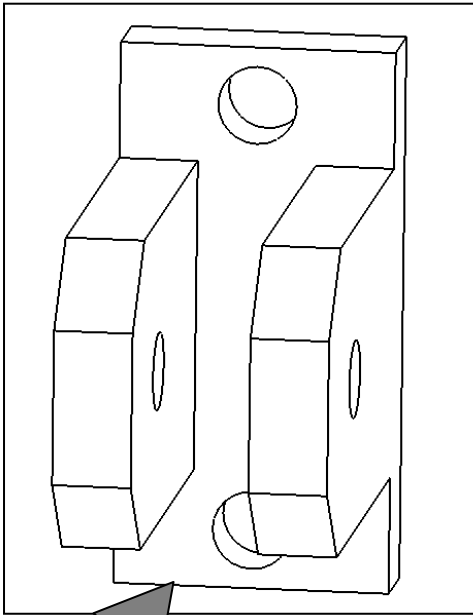
..../0.5

.....

الرسم التعريفي

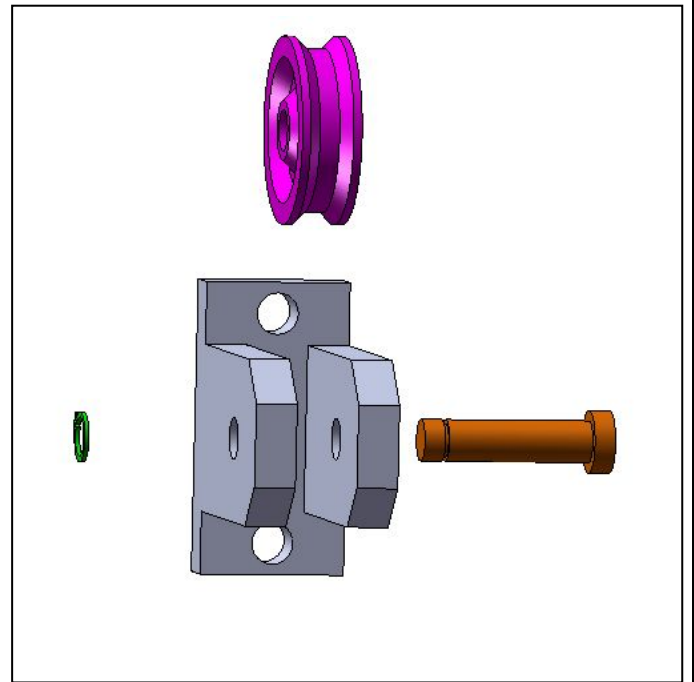
(15) لون الوجه الأمامي للقطعة حسب اتجاه نظر المشاهد (السهم) في الرسم رقم (1).

..../0.5

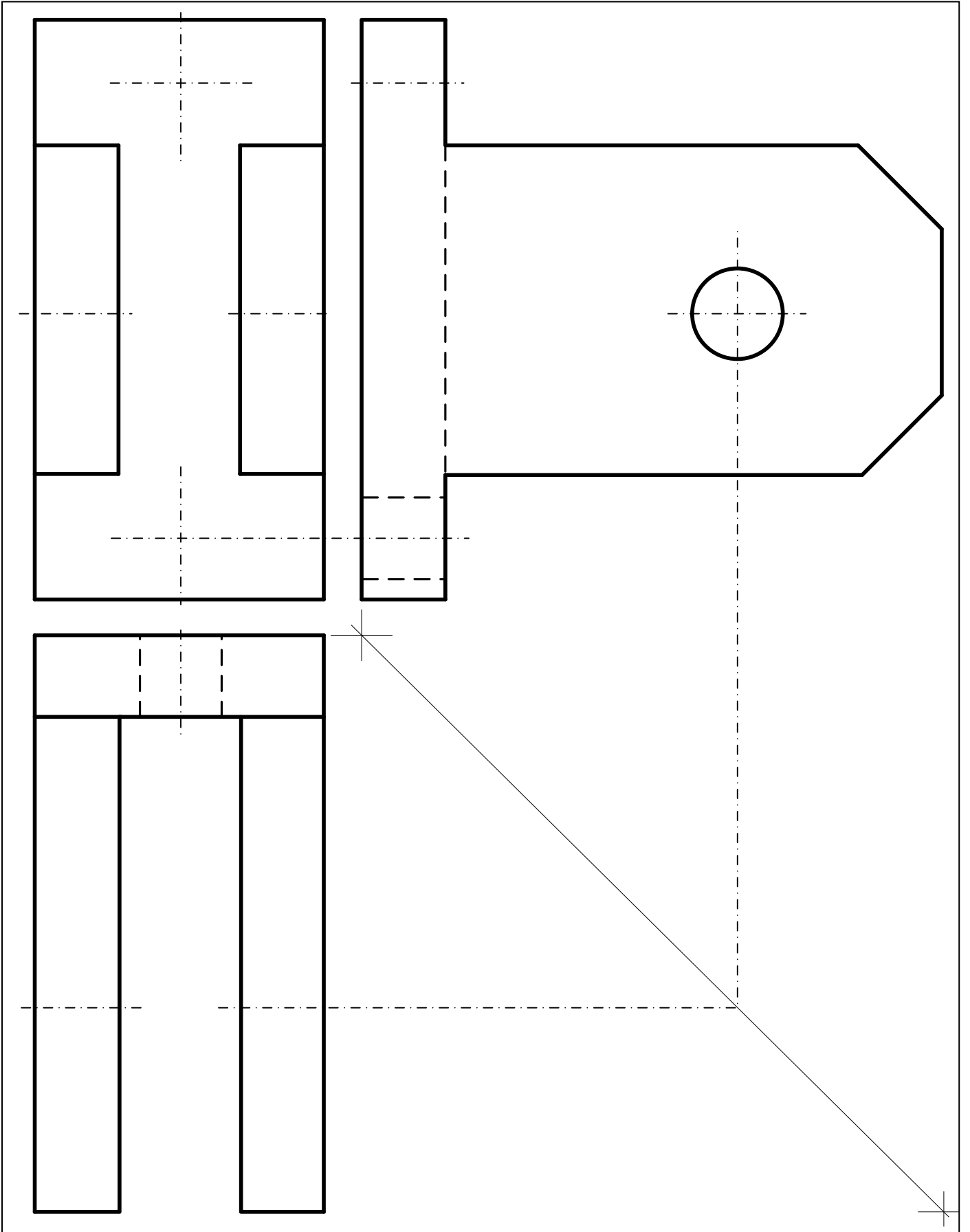


الرسم رقم (1)

اتجاه نظر المشاهد

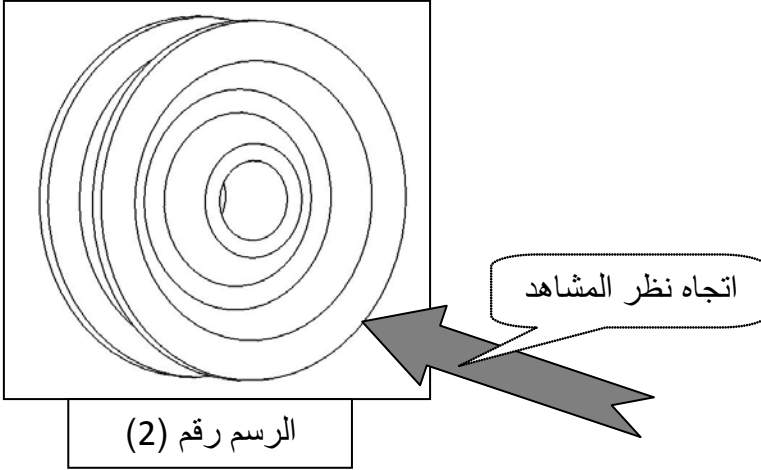


(16) اتمم رسم المساقط في الرسم التالي معتمدا على الرسم الثلاثي الأبعاد للقطعة (الرسم رقم (1)).



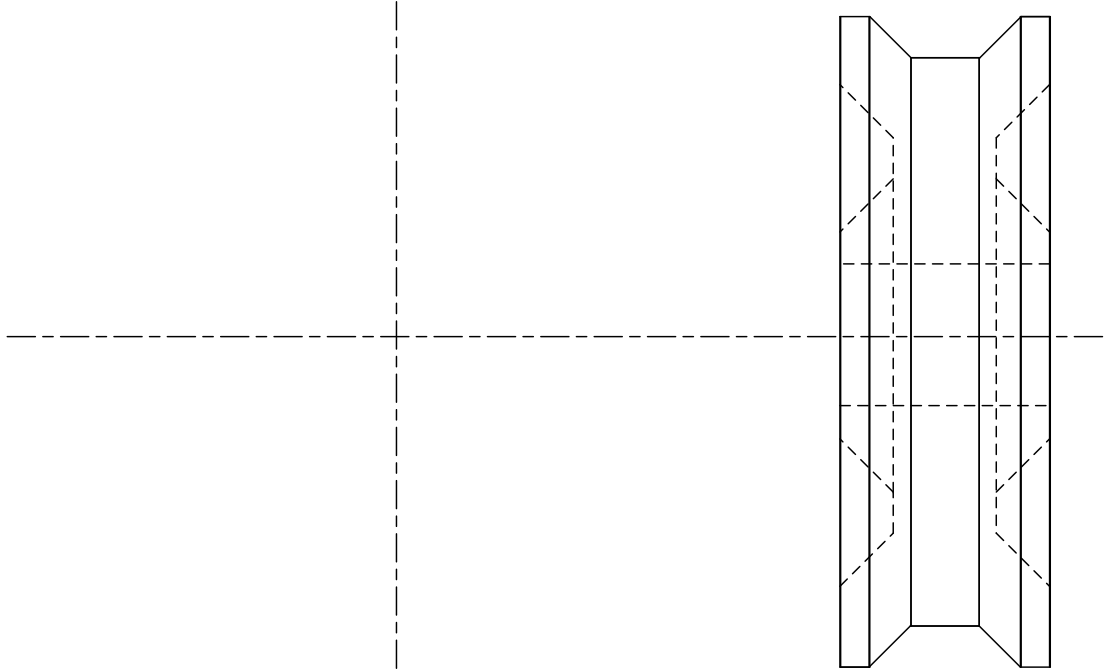
..../0.5

17 لون الوجه الأمامي للقطعة حسب اتجاه نظر المشاهد (السهم) في الرسم رقم (2).



..../3.5

18 اتمم رسم المسقط اليميني في الرسم التالي معتمدا على الرسم الثلاثي الأبعاد للقطعة (الرسم رقم (2)).



(II) الترقيم

19 اتمم ترقيم المحور (3)

..../2.5

