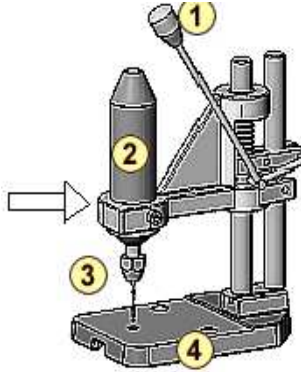


رسم رآلئب.....

الرقم:.....
العدد:.....

فرق تآلئفئ عءء 3
الفرقة الئكئرفئ

المنئج: ئقآة صغرفة الءم



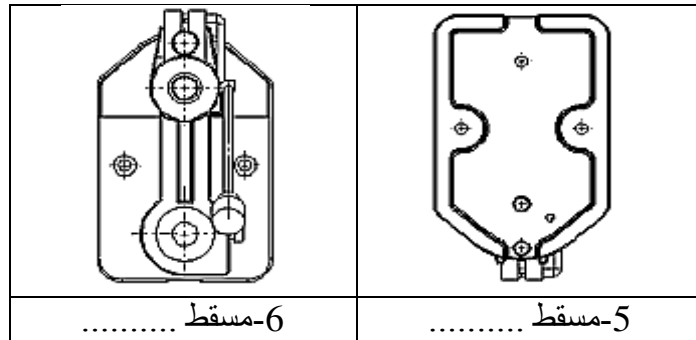
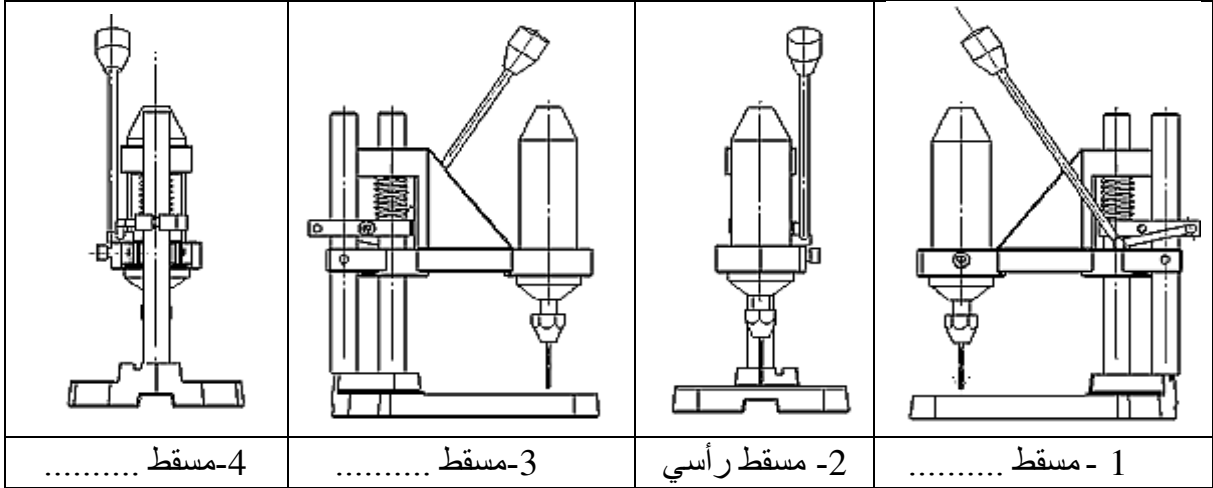
* رسم منظورئ لآلة ئقب صغرفة الءم:

** تسمية المكونآ:

1- ذراع القئءة 2- محرك 3- مئقاب 4- قاعءة

الءزء الأول: س1- المطلبوب ئلؤن ذراع القئءة فئ مءئلف المساقط إن وءء.
س2- المطلبوب تسمية بقئة المساقط بالاعئماء على المسقط الرآسئ

01
0.5
0.5
0.5
0.5
0.5



س3 - أءكر نوع الطاقة الئئ يقبلها المءرك، ثم نوع الطاقة الئئ فوفرها؟

الءواب: يقبل الطاقة و فئئج.....

س4- ما هئ وظئفة ذراع القئءة؟ الءواب: الئءكم فئ

س5- ما هئ الءركآ الئئ فقوم بها المئقاب ءئئ فئ عملة الئقب؟

الءواب: حركة + حركة

الجزء الثاني: سيقع الإهتمام بملزمة صغيرة الحجم تستعمل لتثبيت القطع المراد ثقبها.

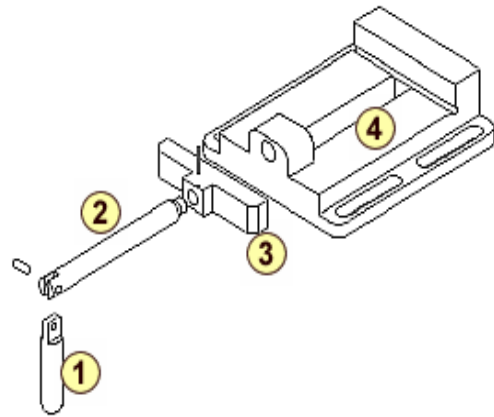
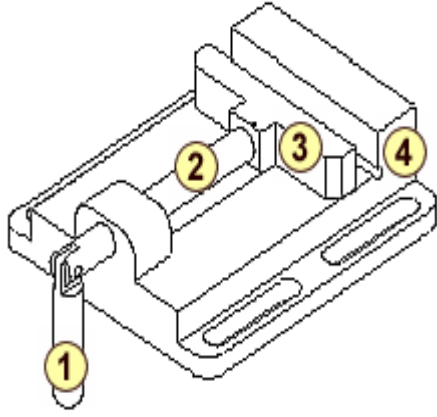
س1- ألاحظ الرسوم التالية للملزمة، وأذكر نوعها:

1- ذراع
تشغيل

2-
برغي
تشغيل

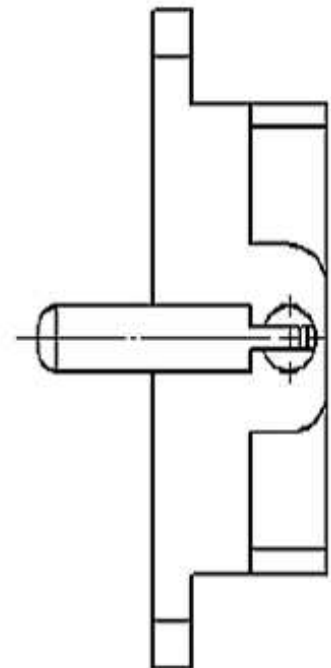
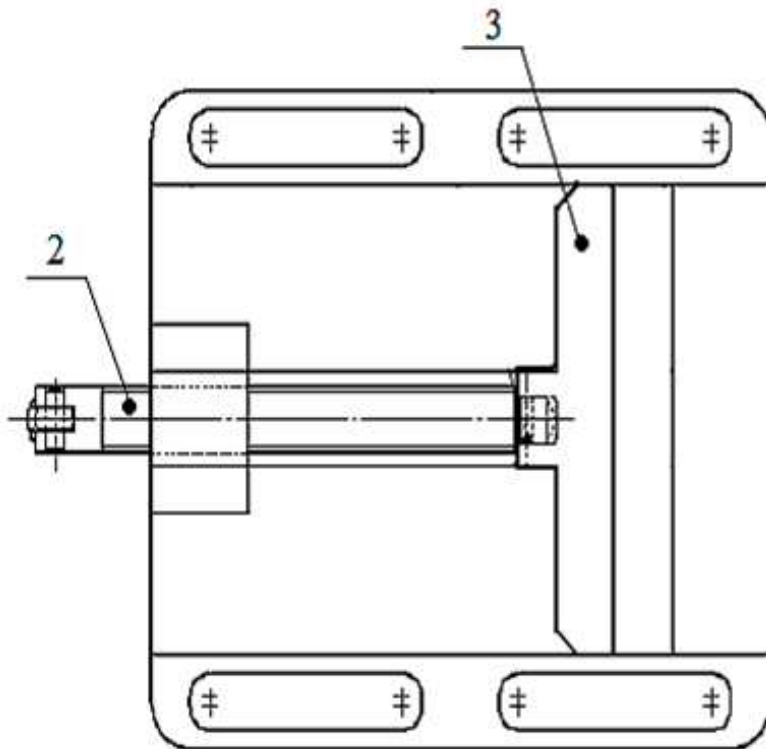
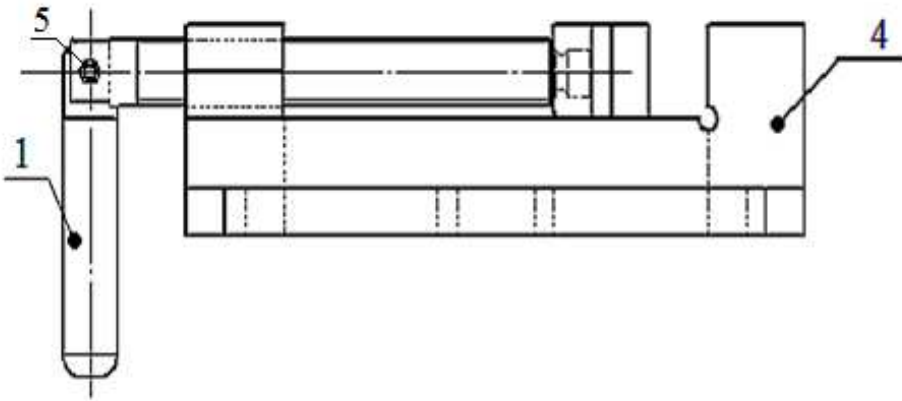
3- فك
متحرك

4-
قاعدة

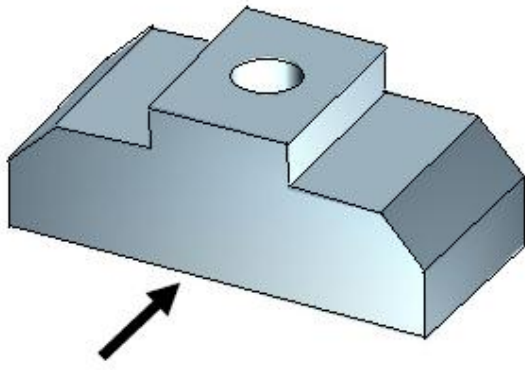


س2- ألون على مختلف مساقط الملزمة: * القطعة رقم 3 (فك متحرك) بقلم الرصاص

* القطعة رقم 1 (ذراع قيادة) بقلم تلوين

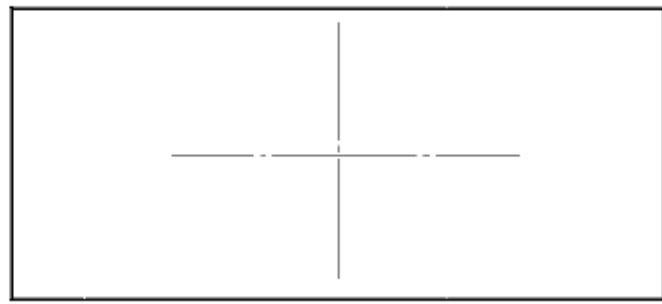
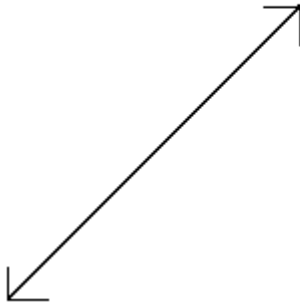
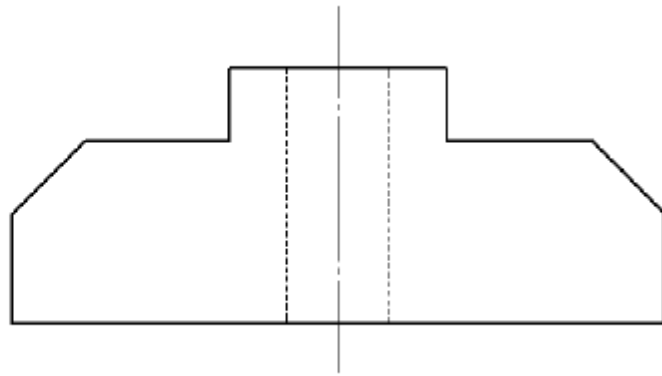
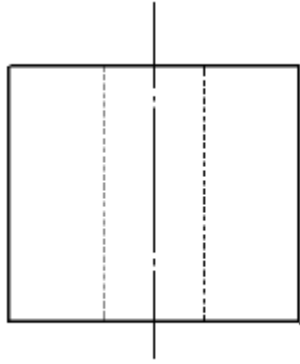


س1- أتمم الرسم التعريفي للقطعة رقم 3
(الفك المتحرك) وذلك بـ :

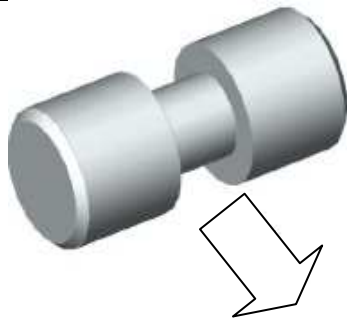


أ- إتمام المسقط العلوي ثم اليميني

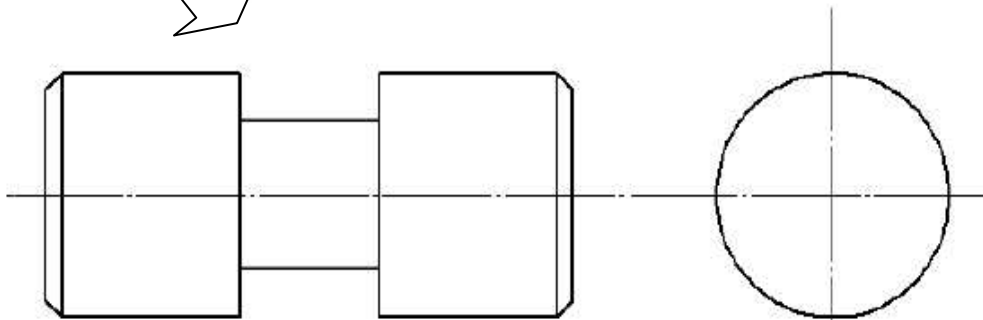
ب- ترقيم القطعة بشكل تامّ (طول القطعة/العرض/ السّمك/ قطر الثقب) معتمدا السلم الحقيقي 1:1



02
01



س2- أتمم الرسم التعريفي للقطعة (5) المحور: المسقط
اليساري والترقيم المناسب للقطعة معتمدا السلم
الحقيقي 1:1
ملاحظة: لا تنس أن الوحدة المعتمدة هي دائما المم.



02
02

نظافة
الرسم
والورقة
01