

الاسم : اللقب : الرقم : القسم : 8 أساسي

20

هام : قبل الشروع في الإجابة أحرص على قراءة الفرض كاملا * يمنع تبادل الأدوات * أحرص على استغلال كامل الوقت

التمرين الأول :

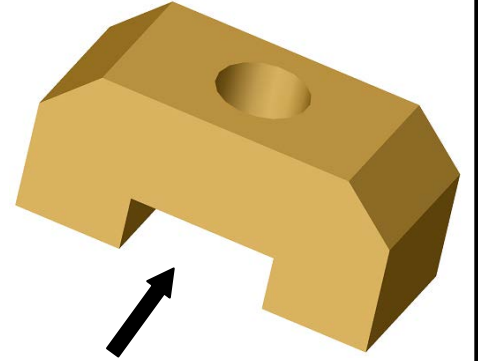
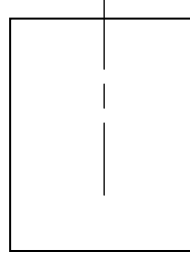
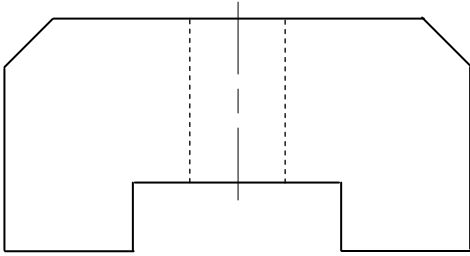
أجب بنعم أو لا .

- في الرسم التقني خطّان سميكان متواصلان لا يتقاطعان أبدا .
- نسمّي المساقط حسب موقع رسمها بالنسبة للمسقط الرأسي .
- نرسم المسقط اليساري و العلوي و اليميني دائما بنفس الارتفاع .
- نعتد في الرسم التقني على الطريقة الأمريكية .

/1

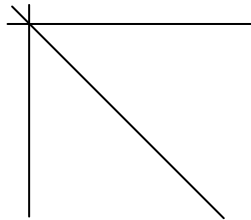
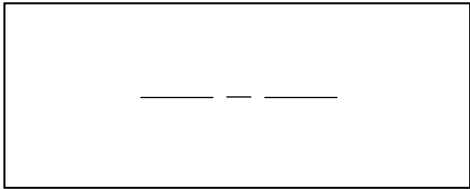
التمرين الثاني :

1- أكمل رسم المُسقط العلوي و اليساري للقطعة التالية :

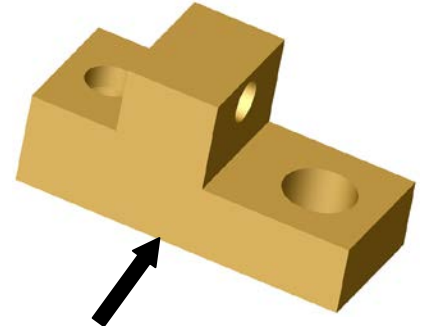
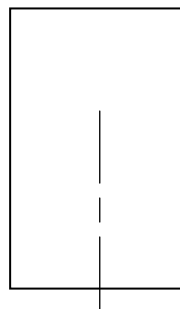
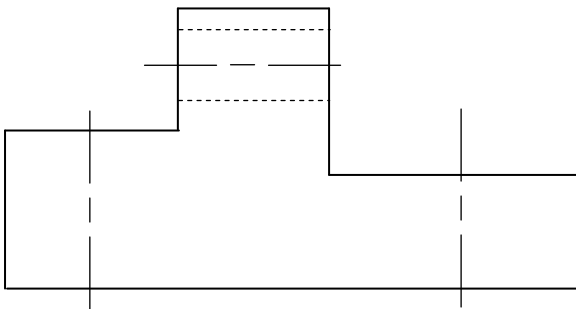


القطعة رقم 1

/2.5

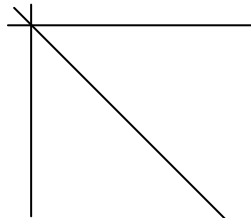
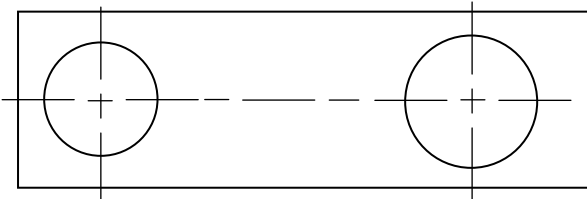


2- أكمل رسم المُسقط الرأسي و العلوي و اليساري للقطعة التالية :



القطعة رقم 2

/4



3- حدّد عناصر الترقيم.

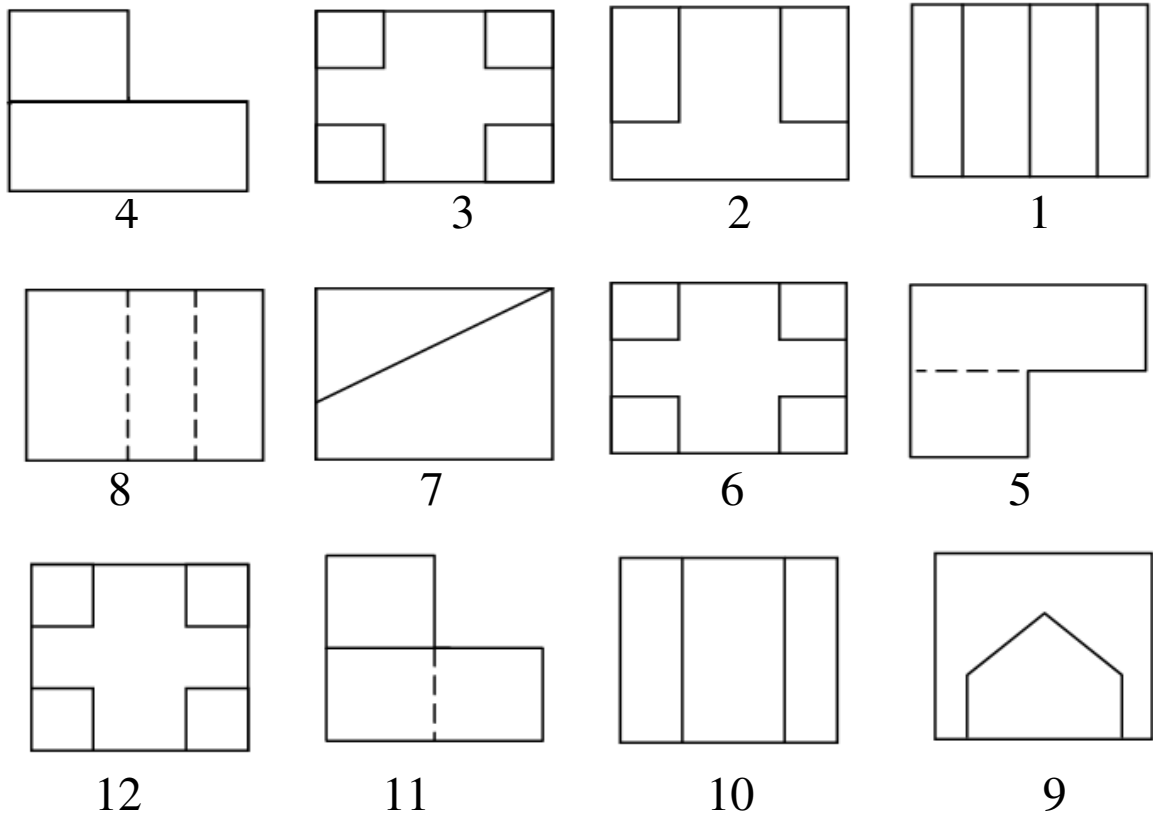
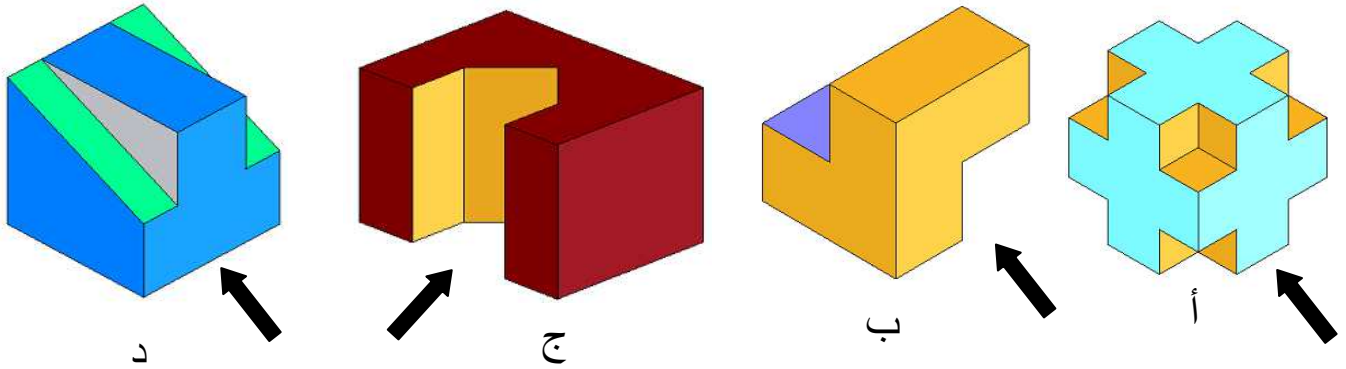
.....-
-
-
-

4- أرقم المسقط العلوي للقطعة رقم 1 في التمرين الثاني.

(نرقم طول المسقط و عرضه و الثقب)

التمرين الثالث :

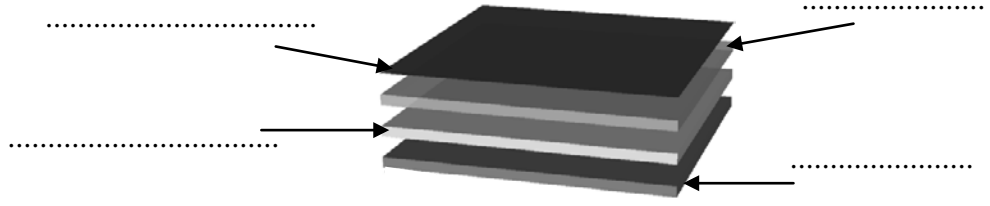
أعرف على مساقط القطعة أ و ب و ج و د ثم أرتبها حسب أرقامها في الجدول التالي :



الرسم المنظوري	المسقط الأمامي	المسقط اليميني	المسقط العلوي
القطعة أ
القطعة ب
القطعة ج
القطعة د

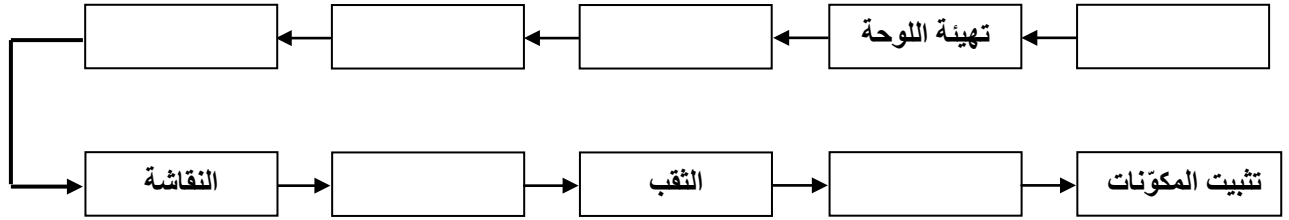
التمرين الرابع :
1- أذكر طبقات لوحة الدارة المطبوعة .

/1



2- يمثل المخطط التالي مراحل إنجاز دارة مطبوعة. أكمل تعميم الفراغات و ذلك بذكر العمليات الناقصة.

/1.5



3- لانجاز الدارة المطبوعة في مرحلة النقاشة نستعمل محلول كيميائي وهو "بركلورير الحديد". فما هو دور "بركلورير الحديد".

/1.5

.....