

الاسم : اللقب : الرقم : القسم : 9 أساسي

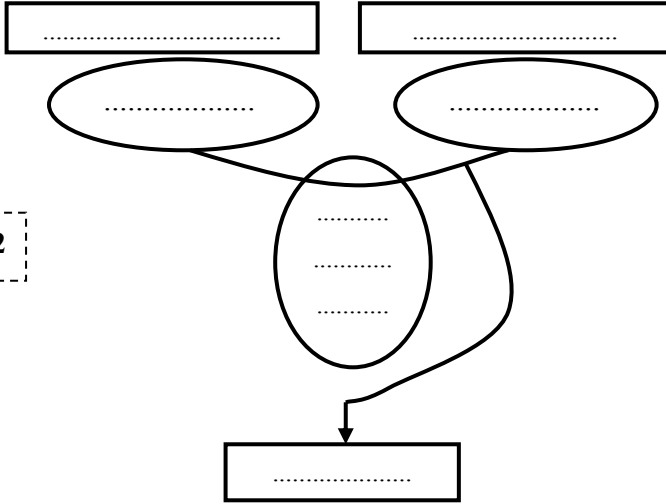
20

○ أرادت مؤسسة صناعية مختصة صنع " آلة غسيل كهربائية " .

تمكن آلة الغسيل الكهربائية من غسل الثياب الملوثة و تجفيفها نسبيا في وقت وجيز و ذلك باستعمال الماء بطريقة مقصدية و مواد التنظيف بكمية محدودة .

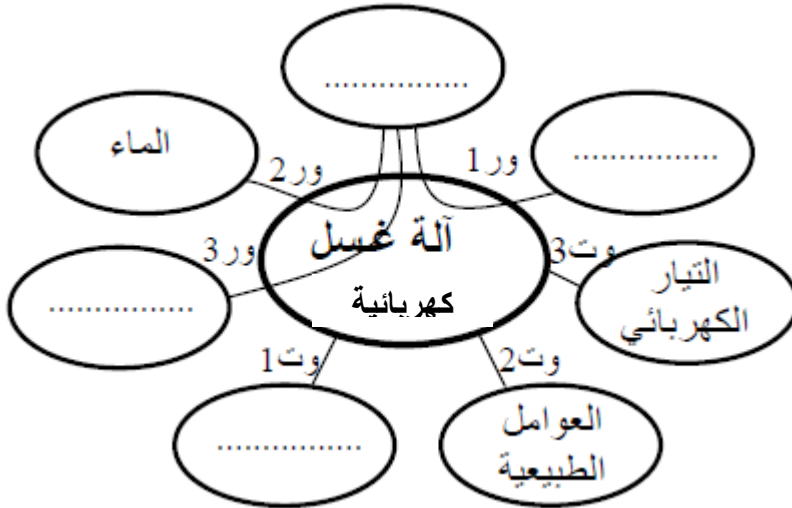
أساعد هذه المؤسسة على تحرير كراس الشروط الوظيفي لـ " آلة غسيل كهربائية " .

1 / أعبّر عن الحاجة لـ " آلة غسيل كهربائية " .



2 /

2 / أتمم أداة التعبير الوظيفي و أصيغ بقية وظائف الخدمات .



ورق 1 : تمكن آلة غسيل الثياب المستعمل من غسل و تجفيف الثياب .

5 /

ورق 2 :

ورق 3 : تمكن آلة غسيل الثياب المستعمل من التحكم في مواد التنظيف .

وت 1 : تعجب آلة غسيل الثياب العين .

وت 2 :

وت 3 :

3 /

3 / أختار من الخاصيات التالية ما يناسب الوظيفة الرئيسية 1 و الوظيفة التكميلية 1 .

- سرعة الدوران = 500 دورة في الدقيقة - التوتر = $10 \pm v 230$ - اللون : أبيض - السعر = $600 \pm د 50$ د - بكل مستوياته -
- كمية مواد التنظيف - عدد البرامج : 3 - الحجم = $480 \times 600 \times 800$ مم - السعة = من 1 إلى 5 كغ ± 500 غ -
- ليونة عامة: ± 1 مم - ± 1 برنامج - ± 10 دورات -

الوظيفة	المعيار	المستوى	الليونة
ور 1

وت 1

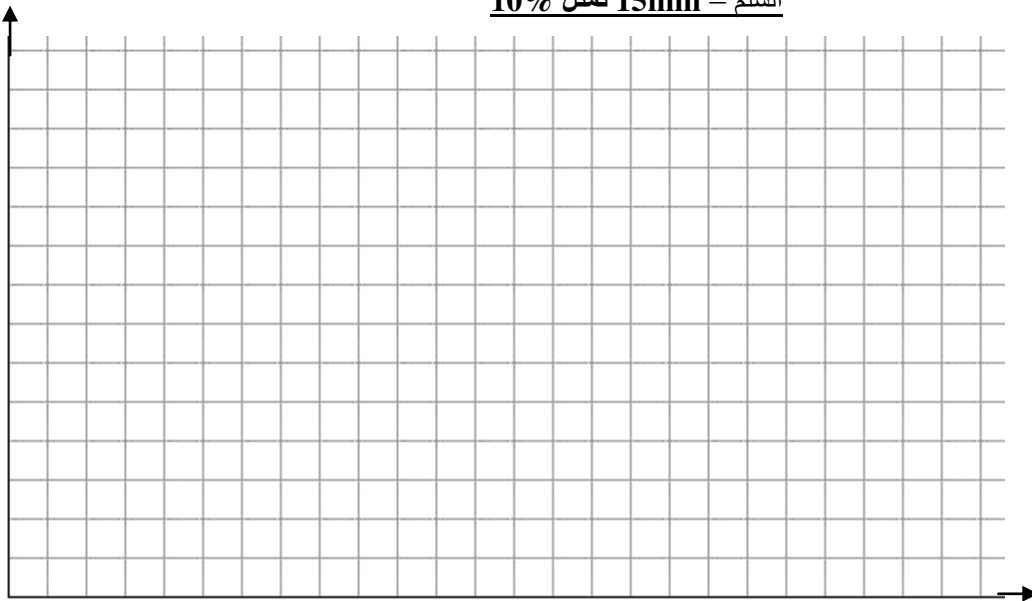
/ 7

4 / أتمم جدول الفرز المتقاطع و ذلك لترتيب وظائف خدمات " آلة الغسيل كهربائية " علما أن ور 2 أفضل من وت 1 تفضيلا متوسطا. ووت 3 أفضل من وت 2 تفضيلا طفيفا. أما ور 1 فهي أفضل من ور 2 تفضيلا بارزا

النسبة	المجموع	وت 3	وت 2	وت 1	ور 3	ور 2
.....	12	ور 1 2	ور 1 2 2	ور 1
16%	وت 3 2	0	ور 2
.....	وت 3 1	ور 3	
.....	2	وت 3 1	وت 1 2	وت 1		
0%	وت 2			
.....	وت 3				
.....	25	المجموع العام				

5 / أنجز الرسم البياني العمودي على الشبكة الموالية للوظائف مرتبة .

السلم = 15mm تمثل 10%



/ 3

عمل موفق

الاسم : اللقب : الرقم : القسم : 9 أساسي

20

أرادت مؤسسة صناعية مختصة صنع " آلة غسيل كهربائية " .

تمكن آلة الغسيل الكهربائية من غسل الثياب الملوثة و تجفيفها نسبيا في وقت وجيز و ذلك باستعمال الماء بطريقة مقتصدة و مواد التنظيف بكمية محدودة .

أساعد هذه المؤسسة على تحرير كراس الشروط الوظيفي لـ " آلة غسيل كهربائية " .

1 / أعبّر عن الحاجة لـ " آلة غسيل كهربائية " .

علم، ماذا يؤثر؟

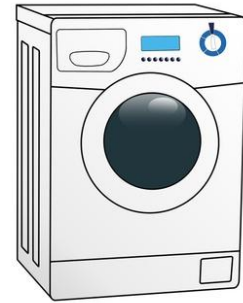
لمن يقدم خدمة؟

الثياب.

المستهمل..

آلة غسل
الثياب
الكهربائية

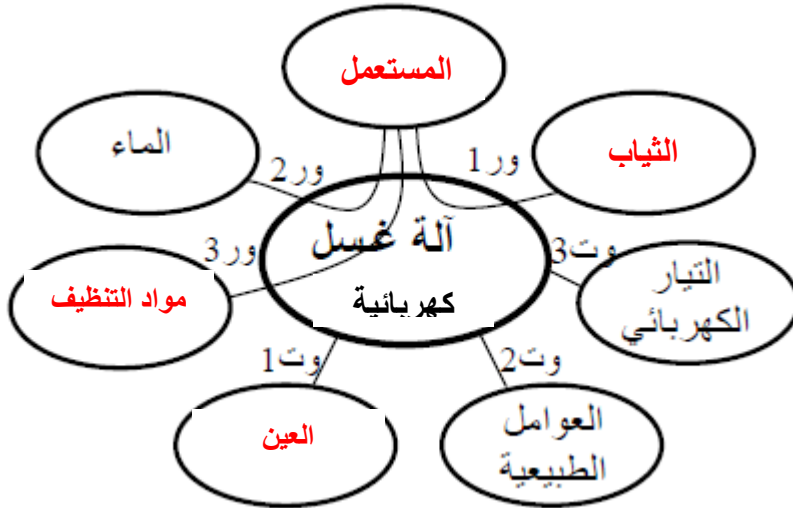
لأي غرض؟



/ 2

تمكن المستهمل من غسل الثياب و تجفيفها نسبيا في وقت وجيز.

2 / أتمم أداة التعبير الوظيفي و أصيغ
بقية وظائف الخدمات .



1 ور : تمكن آلة غسيل الثياب المستهلك من غسل و تجفيف الثياب .

2 ور : تمكن آلة غسل الثياب الكهربائية المستهلك من استعمال الماء والاقتصاد فيه .

3 ور : تمكن آلة غسيل الثياب المستهلك من التحكم في مواد التنظيف .

1 ور : تعجب آلة غسيل الثياب العين .

2 ور : تتأقلم آلة غسل الثياب الكهربائية مع العوامل الطبيعية .

3 ور : تشتغل آلة غسل الثياب الكهربائية بواسطة التيار الكهربائي والاقتصاد فيه .

/ 5

/ 3

3 / اختر من الخاصيات التالية ما يناسب الوظيفة الرئيسية 1 و الوظيفة التكميلية 1 .

- سرعة الدوران= 500 دورة في الدقيقة - التوتر = $10 \pm v 230$ - اللون: أبيض - السعر= 600 ± 50 د - بكل مستوياته-
- كمية مواد التنظيف - عدد البرامج : 3 - الحجم = $480 \times 600 \times 800$ مم - السعة = من 1 إلى 5 كغ ± 500 غ -
- ليونة عامة: ± 1 مم - ± 1 برنامج - ± 10 دورات -

الوظيفة	المعيار	المستوى	اليونة
ور 1	سرعة الدوران	500 دورة في الدقيقة	± 10 دورات
	السعة	من 1 إلى 5 كغ	± 500 غ
وت 1	اللون	أبيض	بكل مستوياته
	الحجم	$480 \times 600 \times 800$ مم	ليونة عامة: ± 1 مم.

/ 7

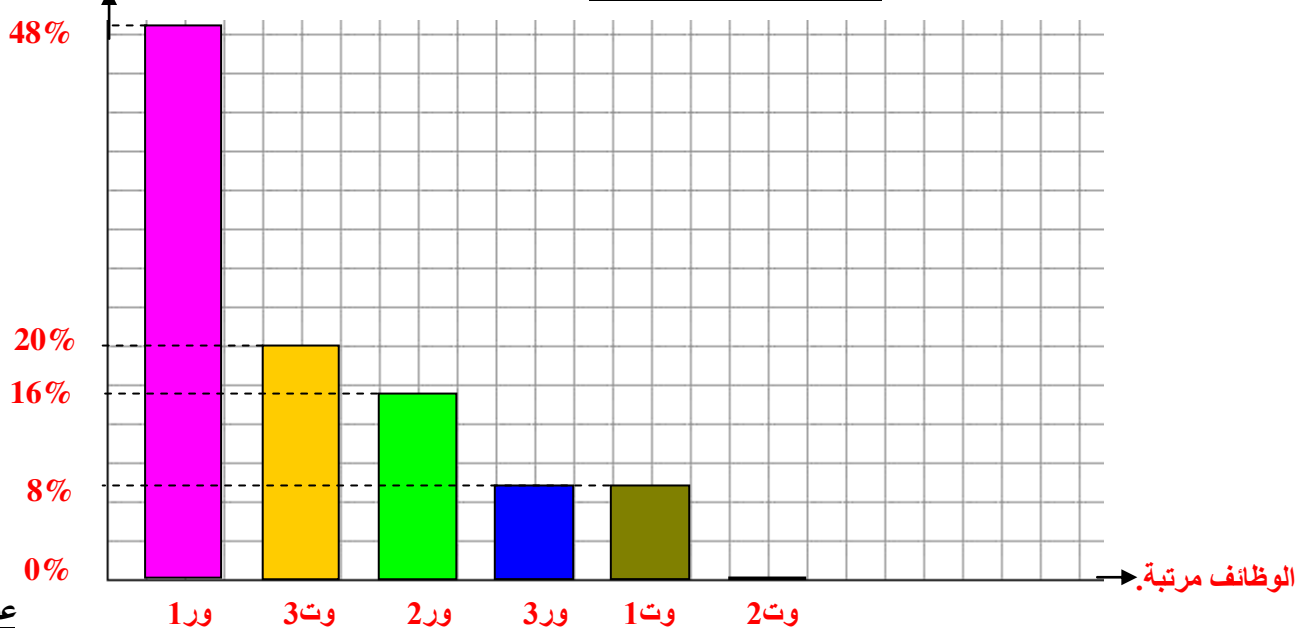
4 / أتمم جدول الفرز المتقاطع و ذلك لترتيب وظائف خدمات " آلة الغسيل كهربائية " علما أن ور2 أفضل من وت1 تفضيلا متوسطا. ووت3 أفضل من وت2 تفضيلا طفيفا. أما ور1 فهي أفضل من ور2 تفضيلا بارزا

النسبة	المجموع	وت3	وت2	وت1	ور3	ور2	ور1
48%	12	ور1 2	ور1 2	ور1 2	ور1 3	ور1 3	ور1 3
16%	4	وت3 2	0	ور2 2	ور2 2	ور2	ور2
8%	2	وت3 1	ور3 1	ور3 1	ور3		
8%	2	وت3 1	وت1 2	وت1			
0%	0	وت3 1	وت2				
20%	5	وت3					
100%	25	المجموع العام					

5 / أنجز الرسم البياني العمودي على الشبكة الموالية للوظائف مرتبة .

النسبة المئوية

السلم = 15mm تمثل 10%



عمل موفق

/ 3