

المدرسة الإعدادية بالمنار 1.	
المستوى: 9 أساسي	الاختبار الكتابي 1 في التربية التكنولوجية.
الضارب: 1.	الزمن: 30 دقيقة.
الرقم:	الاسم: اللقب:



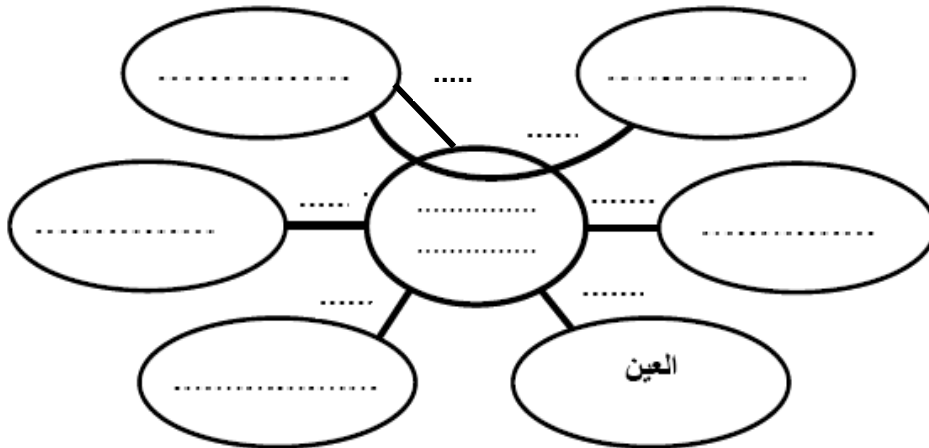
بعد الإستبيان ودراسة السوق حول منتجها المعروف في الأسواق الداخليّة، تبيّن لمؤسسة صناعيّة مختصّة في صناعة الآلات والأدوات الميكانيكيّة أنّ منتجها "آلة الشّحذ الكهربائيّة" غير مرضيّة، فالحريف لا يقبل عليها بصفة جيّدة بسبب إستهلاكها المفرط للطاقة الكهربائيّة، وسرعة دورانها البطيئة.... قرّر مكتب الدّراسات للمؤسسة تطوير هذا المنتج، فبدأ بتحرير كرّاس الشّروط الوظيفي.

أنت الآن عضو من هذا المكتب، تساهم في تحرير هذه الوثيقة:

كرّاس الشّروط الوظيفي لآلة شحذ كهربائيّة

- 1-:
- أ- يندرج هذا في إطار حاجة لشحذ هذا المنتج. وقد تبيّن ضرورة هذا المنتج.
- ب- لاحظنا أنّ الأجهزة المتوفّرة في الداخليّة لا تلبي المستعمل، والذي عبّر عن على هذا المنتج حيث أنّه و
- 2-:
- أ- تصنع آلة الشّحذ الكهربائيّة في
- ب- المخصّصة لهذا المشروع هي 280 ديناراً تونسياً الواحد.
- ت- تاريخ المنتج لصاحبه هو 2 جانفي 2015 .
- ث- تسلّط ماليّة بقدر 200 دينار تونسّي عن كلّ يوم في تسليم المنتج.
- 3- باستخدام:
- تمكّن المستعمل من (سنّ) بسرعة وسهولة.
- 4- باستخدام:
- أ- وظائف الخدمات وتحديد:

..... 2 نقاط



..... 4 نقاط

أتمم الجدول التالي مستعينا بما يلي: - $10 \pm$ واط - 14 كغ - 80°C - 0,75 A - مدّة الشّحذ - ليونة عامّة: $10 \pm$ mm - 180 واط - $10 \pm$ V - الرّطوبة - 160 tr/mn - $0.5 \pm$ كغ - 0.1 A - الكتلة - $1 \pm$ دقيقة - 10°C - $5 \pm$ tr/mn - $330 \times 200 \times 200$

الرّمز:	صياغة وظائف الخدمات:
ور	تمكّن المستعمل من شحذ (سنّ)	سرعة الدّوران
وت 1	يتمكّن من إستعمال بسهولة	5 دقائق
وت 2	220 V
وت 3	تتأقلم مع	القدرة المبدّدة
وت 4	يكون آلة الشّحذ الكهربائيّة	حسب ما تسمح به المواصفات.
وت 5	يكون الخارجيّ لأ جميلاً	برتقالي بجميع مستوياته.
	يجب	الأبعاد الخارجيّة

ب- و وظائف الخدمات:

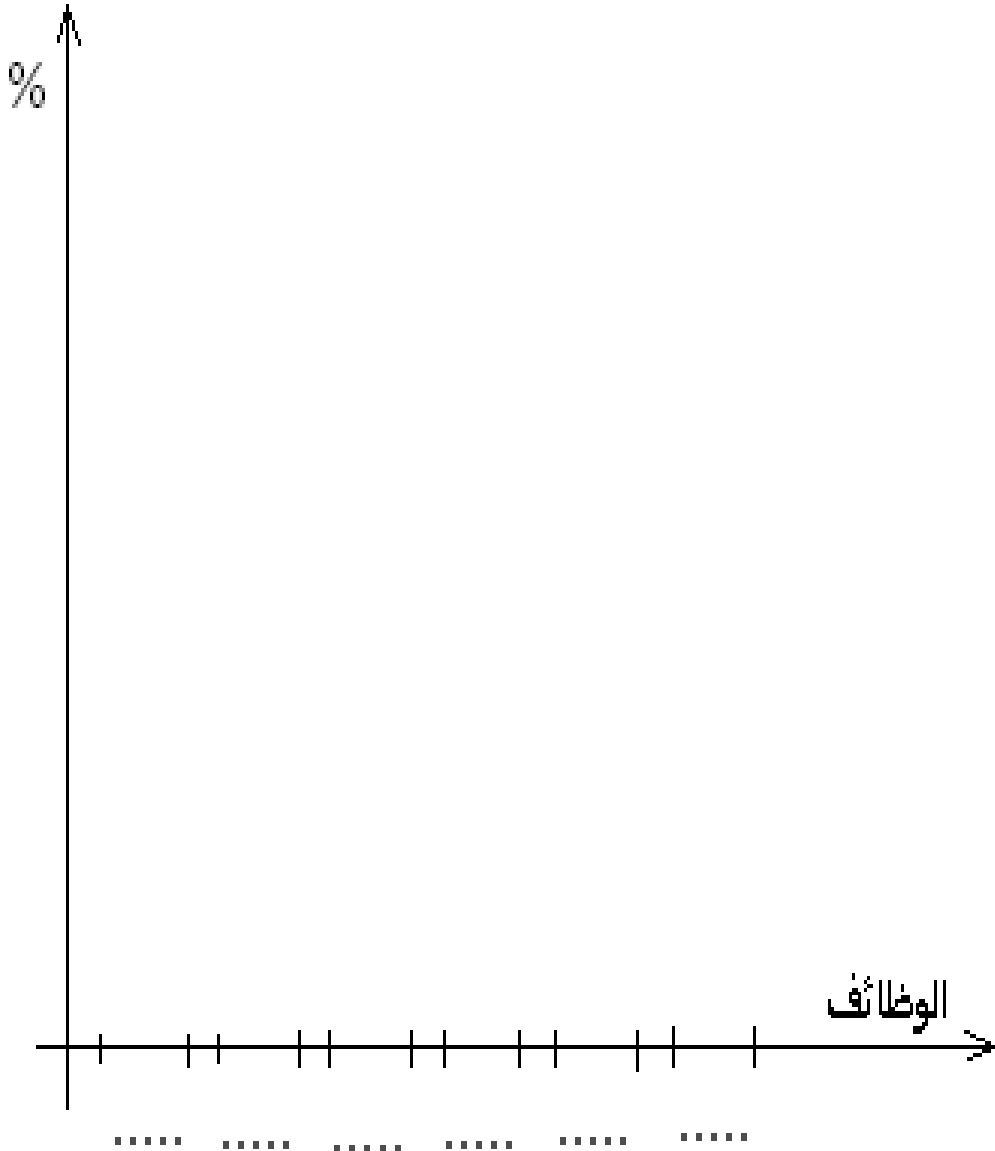
- لترتيب وظائف الخدمات لآلة الشد الكهربائية استعملت المؤسسة جدول الفرز المتقاطع التالي, استنادا إلى المعطيات الموجودة في الجدول:
- العمل المطلوب:**
- أتمم مقارنة الوظائف واحدة بواحدة.
 - أتمم مئال الوظائف المنقوصة.
 - أحسب النسبة المئوية للوظائف المنقوصة.

الترتيب	النسبة	المئقال	وت5	وت4	وت3	وت2	وت1
....	30%	12 2 3 1
....	15%	وت1	وت4	وت1	وت1
....	10 2 2	وت2
.... 3	وت3
....	9	وت4
....	0%	وت5
	100%	الجملة				

..... 3.5 نقاط

ج- للوظائف مرتبة:

أنجز الرسم البياني للوظائف مرتبة, باعتبار السلم: 40 مم لكل 10%.



المدرسة الإعدادية بالمنار 1.

الاختبار الكتابي 1 في التربية التكنولوجية.

المستوى: 9 أساسي 1, 2, 3 و 4

الضارب: 1.

الزمن: 30 دقيقة.

الرقم: 999

الإصلاح.



بعد الإستبيان ودراسة السوق حول منتجها المعروض في الأسواق الداخليّة، تبيّن لمؤسسة صناعيّة مختصّة في صناعة الآلات والأدوات الميكانيكيّة أنّ منتجها "آلة الشّحذ الكهربائيّة" غير مرضيّة، فالحريف لا يقبل عليها بصفة جيّدة بسبب إستهلاكها المفرط للطاقة الكهربائيّة، وسرعة دورانها البطيئة.... قرّر مكتب الدراسات للمؤسسة تطوير هذا المنتج، فبدأ بتحرير كراس الشروط الوظيفي.

أنت الآن عضو من هذا المكتب، تساهم في تحرير هذه الوثيقة:

كرّاس الشروط الوظيفي لآلة شحذ كهربائيّة

1 - التّقديم العامّ للمنتج:

..... 1.5 نقطة

- أ- العرض: يندرج هذا المشروع في إطار حاجة المستهلك لشحذ السكاكين، وقد تبيّن ضرورة تطوير هذا المنتج.
- ب- الطلب: لاحظنا أنّ الأجهزة المتوفّرة في الأسواق الداخليّة لا تلبي حاجة المستهلك، واللّذي عبّر عن عدم رضاه على هذا المنتج حيث أنّه مفرط في استهلاك الطاقة الكهربائيّة و سرعة دورانها بطيئة....

..... 1.75 نقطة

2- اطار صنع المنتج:

- أ- تصنع آلة الشحذ الكهربائيّة في المؤسسة الصناعيّة المختصّة في صناعة الآلات والأدوات الميكانيكيّة.
- ب- الميزانيّة المخصّصة لهذا المشروع هي 280 ديناراً تونسياً للمنتج الواحد.
- ت- تاريخ تسليم المنتج لصاحبه هو 2 جانفي 2015 .
- ث- تسلّط خطيّة ماليّة بقدر 200 دينار تونسيّ عن كلّ يوم تأخير في تسليم المنتج.

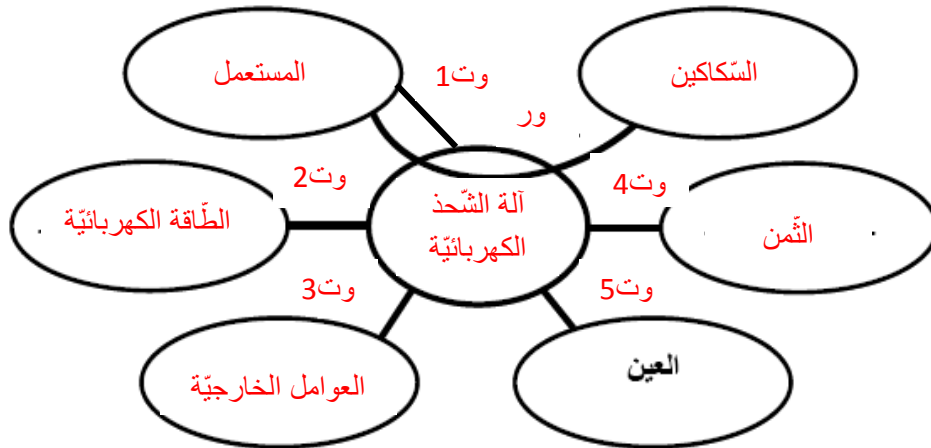
..... 1.25 نقطة

3- التّعبير عن الحاجة: باستعمال أداة التّعبير عن الحاجة.

تمكّن آلة الشّحذ الكهربائيّة المستهلك من شحذ (سنّ) السكاكين بسرعة وسهولة.

4- التّعبير الوظيفي: باستعمال أداة التّعبير الوظيفي.

- أ- تعريف وظائف الخدمات وتحديد خصائصها:



..... 2 نقاط

..... 4 نقاط

أتمم الجدول التّالي مستعينا بما يلي: - $10 \pm$ واط - 14 كغ - 80°C - 0,75 A - مدّة الشّحذ - ليونة عامّة: $10 \pm$ mm - 180 واط - $10 \pm$ V - الرّطوبة - 160 tr/mn - $0.5 \pm$ كغ - 0.1 A - الكتلة - $1 \pm$ دقيقة - 10°C - $5 \pm$ tr/mn - $330 \times 200 \times 200$

الرّمز:	صياغة وظائف الخدمات:	المعيار التقديريّ	مستوى المعيار	ليونة المستوى
ور	تمكّن آلة الشّحذ الكهربائيّة المستهلك من شحذ (سنّ) السكاكين.	سرعة الدّوران	160 tr/mn	$5 \pm$ tr/mn
1 وت	يتمكّن المستهلك من إستعمال آلة الشّحذ الكهربائيّة بسهولة.	مدّة الشّحذ	5 دقائق	$1 \pm$ دقيقة
2 وت	تشتغل آلة الشّحذ الكهربائيّة بواسطة الطاقة الكهربائيّة.	الجهد الشّدة	220 V 0,75 A	$10 \pm$ V $0.1 \pm$ A
3 وت	تتأقلم آلة الشّحذ الكهربائيّة مع العوامل الخارجيّة.	القدرة المبدّدة الحرارة الرّطوبة	180 واط 80°C	$10 \pm$ واط 10°C
4 وت	يكون ثمن آلة الشّحذ الكهربائيّة مناسباً.	الثمن	280 ديناراً	$5 \pm$ د.ت
5 وت	يكون المظهر الخارجيّ لآلة الشّحذ الكهربائيّة جميلاً يعجب العين.	اللون الكتلة	برتقالي بجميع مستوياته. 14 كغ	برتقالي بجميع مستوياته. $0.5 \pm$ كغ
		الأبعاد الخارجيّة	$330 \times 200 \times 200$	ليونة عامّة: $10 \pm$ mm

..... 6 نقاط

ب- مقارنة و ترتيب وظائف الخدمات:

لترتيب وظائف الخدمات لآلة الشد الكهربائية استعملت المؤسسة جدول الفرز المتقاطع التالي, استنادا إلى المعطيات الموجودة في الجدول:

- أتمم مقارنة الوظائف واحدة بواحدة.
- أتمم مثقال الوظائف المنقوصة.
- أحسب النسبة المئوية للوظائف المنقوصة.

العمل المطلوب:

الترتيب	النسبة	المثقال	وت5	وت4	وت3	وت2	وت1	
1 ^{ere}	30%	12	ور 3	ور 2	ور 3	ور 1	ور 3	
4 ^{ème}	15%	6	وت1 3	وت4 3	وت1 3	وت2 3	وت1	
2 ^{ème}	25%	10	وت2 3	وت2 2	وت2 2	وت2		
5 ^{ème}	7.5%	3	وت3 3	وت4 3	وت3			
3 ^{ème}	22.5%	9	وت4 3	وت4				
6 ^{ème}	0%	0	وت5					
	100%	40	الجملة					

..... 3.5 نقاط

ج- الرسم البياني للوظائف مرتبة:

أنجز الرسم البياني للوظائف مرتبة, باعتبار السلم: 40 مم لكل 10%.

