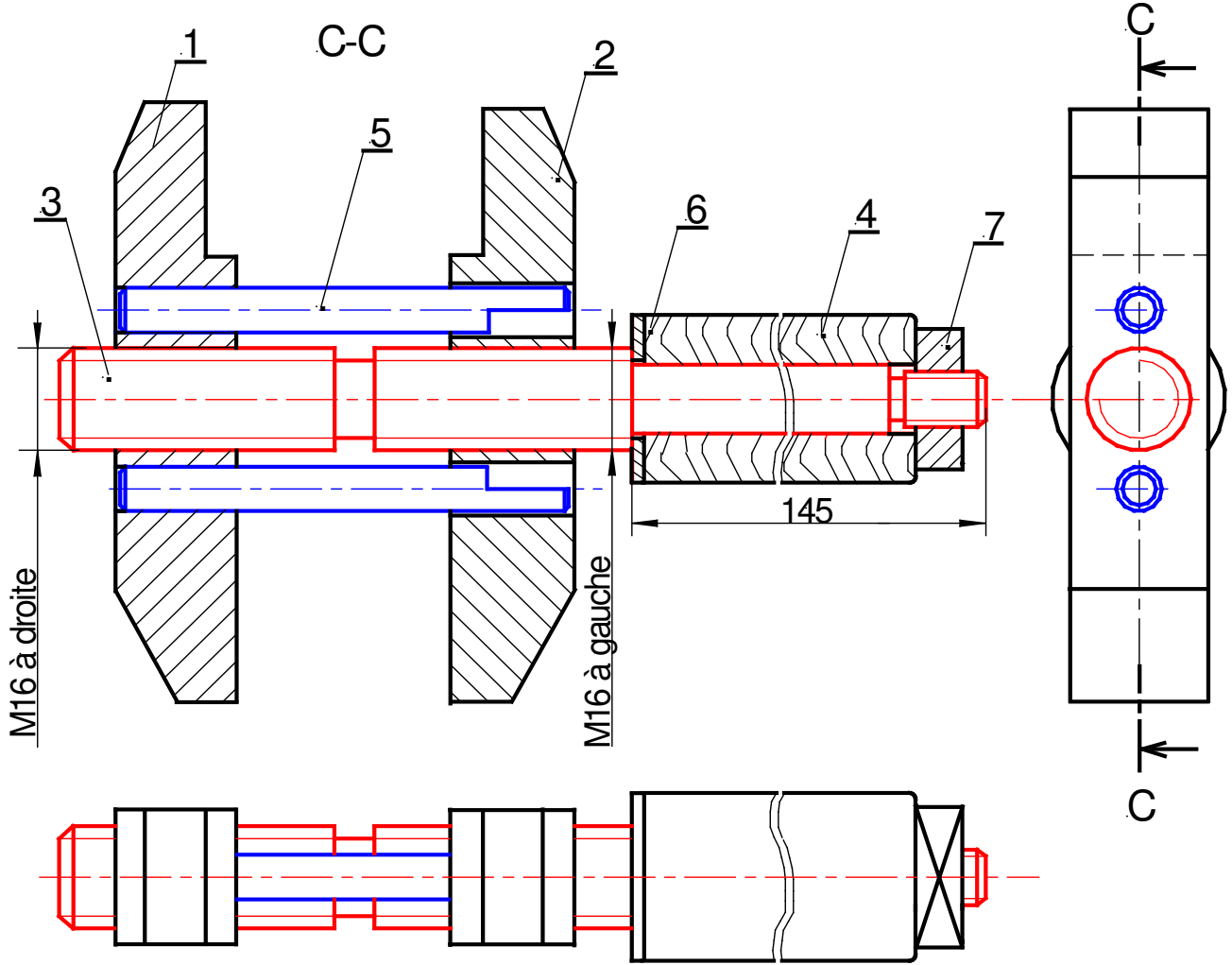


السيد: أحمد بن بلقاسم .	المدرسة الإعدادية بالمنار 1.
المستوى: 9 أساسي	الفرض التلخيصي 2 في التربية التكنولوجية.
الاسم:	اللقب:
الرقم:	

5 نقاط

التمرين الأول: - 15 دقيقة -

المعطيات: رسم شامل لمزمنة يدوية يستعملها الحرفيون لتثبيت قطعة صغيرة بين الفكين -1- و -2- معرفة بالمساقط الرأسية، اليسارية، والعلوية. مصحوبة بجدول البيانات والمدونة.



الرقم	العدد	التسمية	المادة	الملاحظات
7	1	صامولة	S 275 (فولاذ)	
6	1	حلقة حماية	S 275 (فولاذ)	
5	2	موجه	C 60 (فولاذ)	مدمج مع 1
4	2	مقبض	خشب	
3	1	برغي التحريك	C 38 (فولاذ)	
2	1	فك متحرك	C 38 (فولاذ)	
1	1	فك موجه	C 38 (فولاذ)	مدمج مع 5

السلم:	ملزمنة يدوية.	رسم:	
		أحمد بن بلقاسم.	03
		في 1 مارس 2010	02
	المدرسة الإعدادية بالمنار 1		01
A4	القسم: 9 أساسي الرقم:	الاسم واللقب:	00

- 1 - قم بتلوين برغي التحريك -3- بالأحمر والموجهان -5- بالأزرق على الثلاثة مساقط والمدونة.
2 - ما هو سلم انجاز الرسم ؟ - أذكر القاعدة -

3 - عرف المدونة بإتمام الفقرة التالية: المدونة هي قائمة المنتج, وتبين رقم كل مكون, و.....
و..... والمصنوعة منها و إن وجدت.

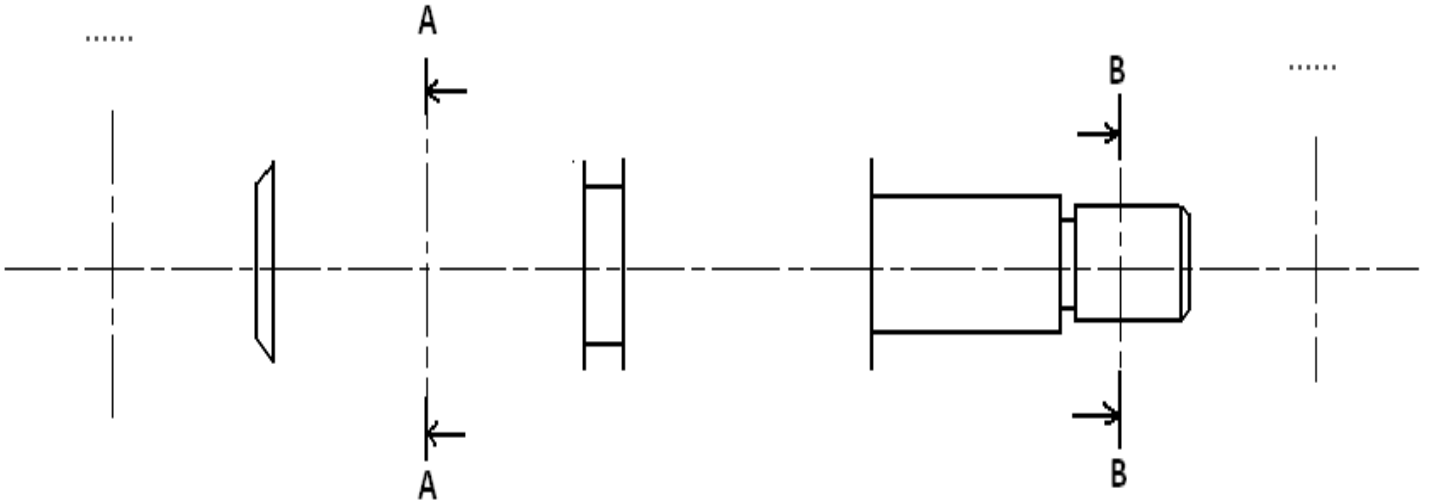
4 - طريقة الاستعمال: الدوران في اتجاه أو في الآخر للمقبض - 4- المثبت على طرف برغي التحريك -3- بواسطة الصامولة -7- , يؤدي إلى حركة تنقل الفكين -1- و -2- ليدنوا أو يبتعدا عن بعضهما بواسطة الموجهين -5-.
أجب بإيجاز عن الأسئلة التالية:

- I. لماذا صنع المقبض -4- من مادة الخشب؟
II. ما هي وظيفة الموجهين -5-؟
III. لماذا تم استعمال الشكل الاسطواني للمقبض -4-؟
IV. ماهي وظيفة الصامولة -7-؟
V. ما هو الهدف من استعمال لولبين - يميني ويساري - على برغي التحريك -3-؟
VI. أذكر مثالا آخر لاستعمال اللولب اليساري
VII. كيف نتعرف على مادة المقبض -4- بواسطة الرسم فقط؟
VIII. ما هي القطع الملولبة في هذا المنتج ؟ خارجياً داخلياً

4.5 نقاط

التمرين الثاني: - 15 دقيقة -

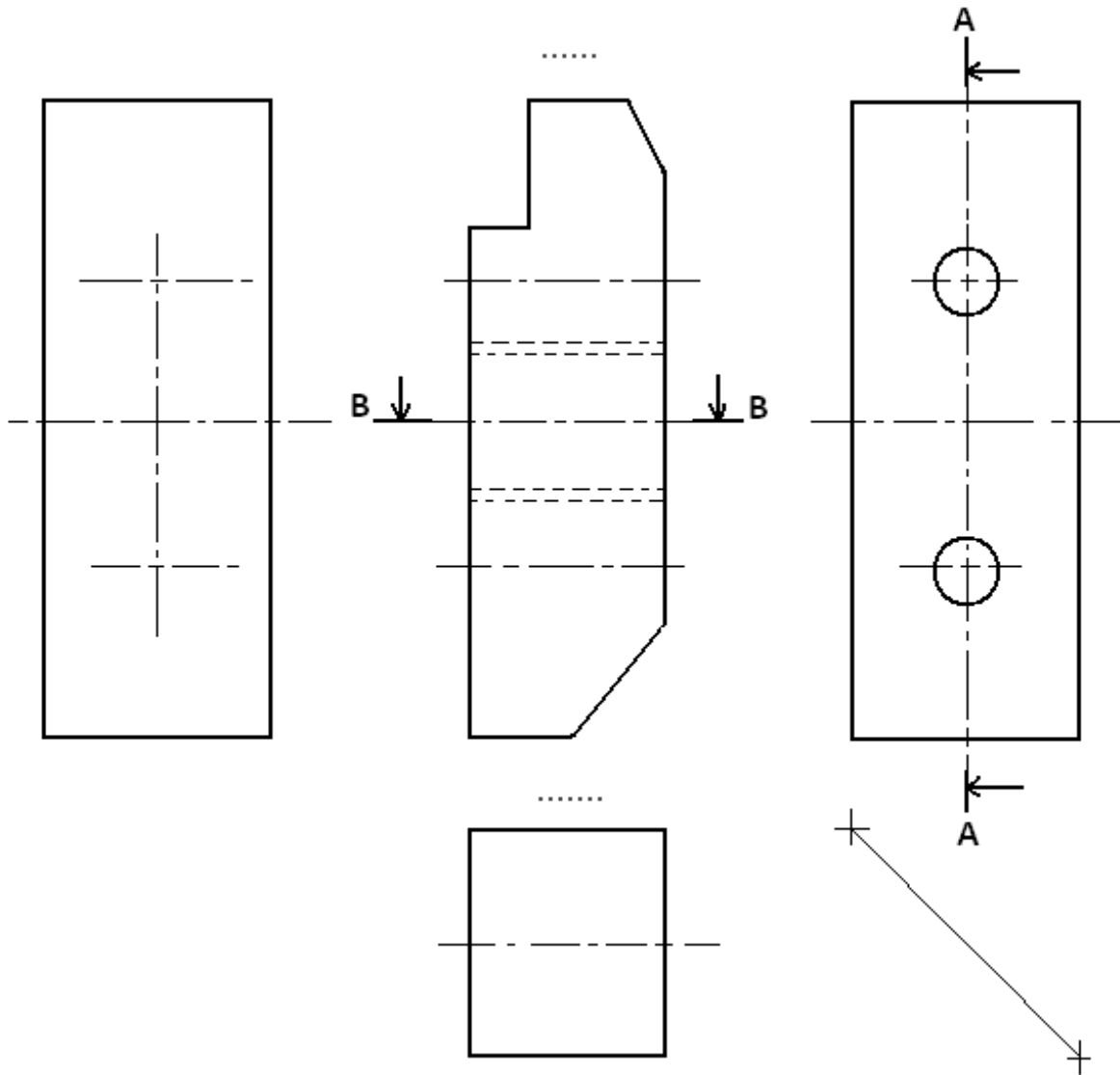
- 1 - أتمتع تعريف برغي التحريك -3- بواسطة المساقط : الرأسي, العلوي, اليميني واليساري.
2 - قم بتقييم اللولب فقط على هذا الرسم التعريفي, معتبرا أن سلم انجاز هذا الرسم هو 1:2 .



4.25 نقاط

التمرين الثالث: - : 10 دقائق -

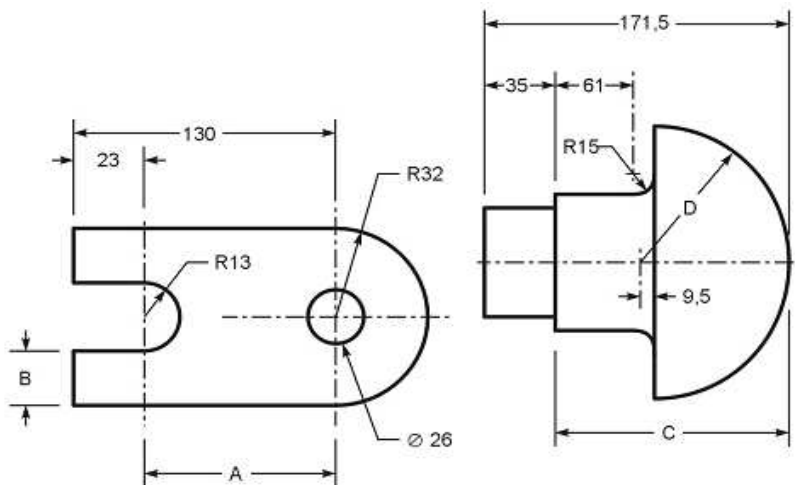
- 1- أتمتع تعريف الفك المتحرك -2- بواسطة المساقط: الرأسى، العلوى، اليمىنى واليسارى.
- 2- قم بترقيم الثقوب فقط على هذا الرسم التعريفى، معتبرا أن سلم انجاز هذا الرسم هو 2:1 .



1.5 نقاط

التمرين الرابع: - : 5 دقائق -

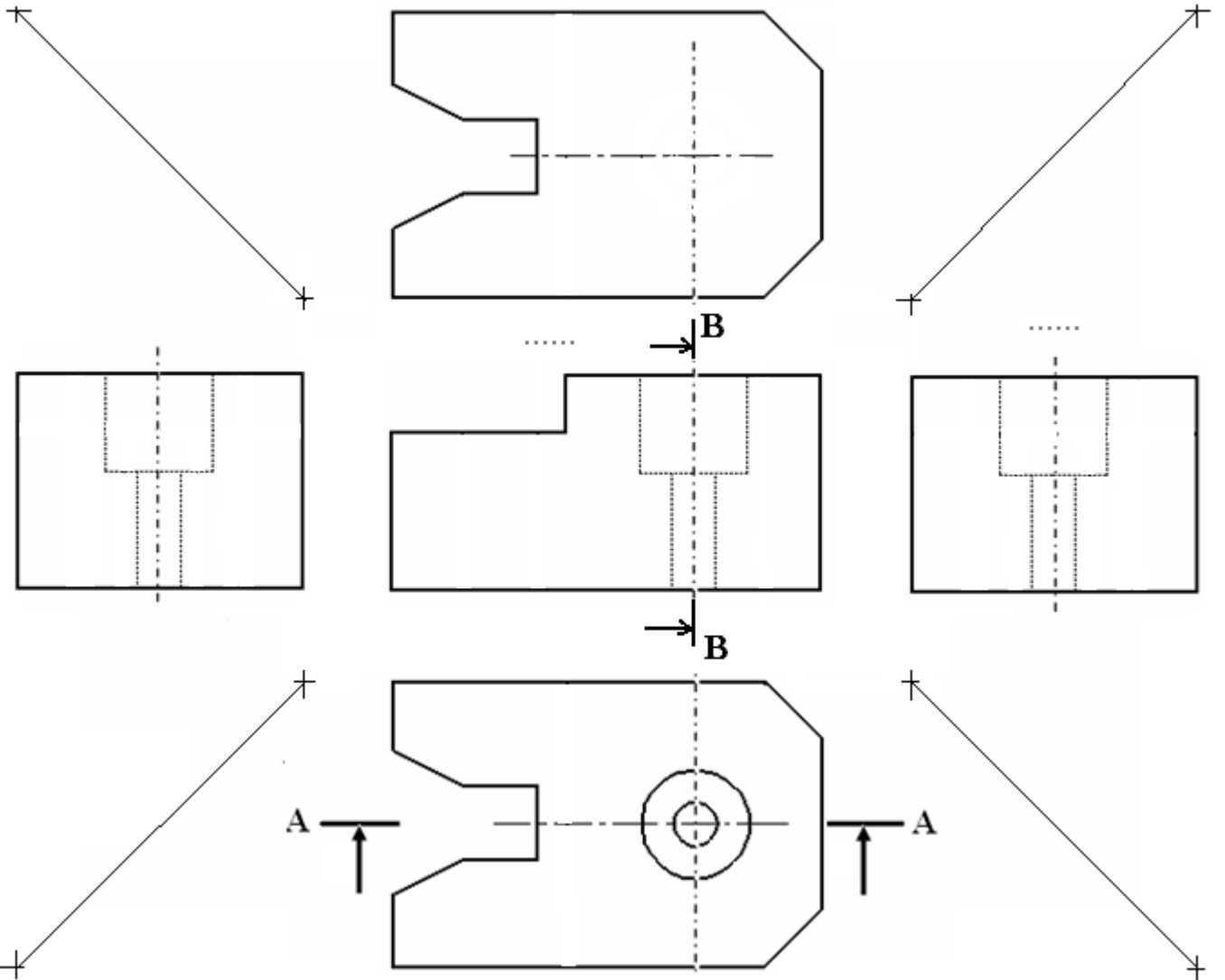
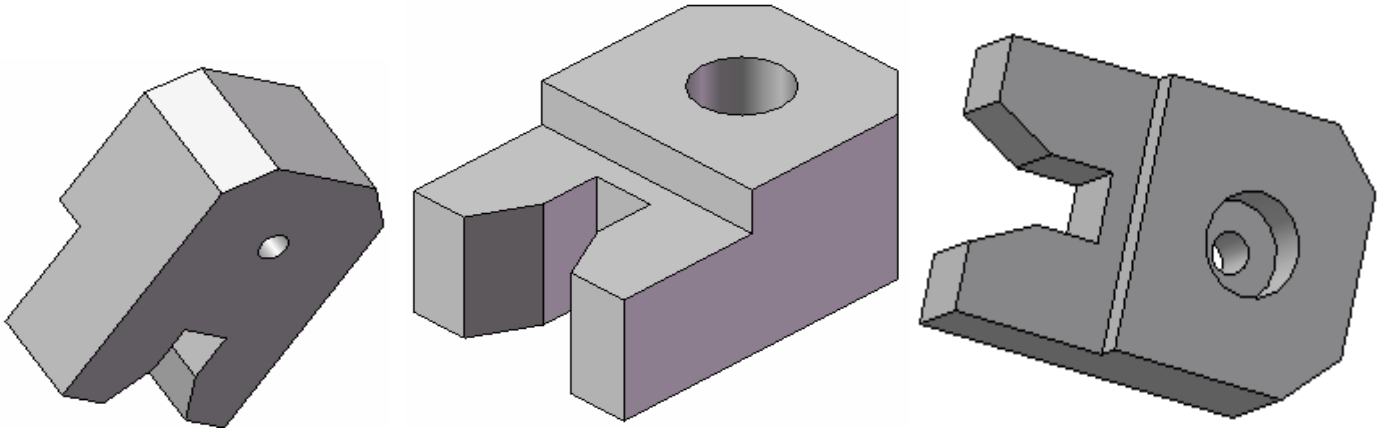
- 1- من خلال الأبعاد المذكورة، على الرسمين التالىين، ابحث عن الأقيسة A, B, C, و D.
- 2- ما هو نوع السلم المستعمل فى هذين الرسمين: حقيقى، تصغيرى، أو تكبيرى؟ علل جوابك - دون حساب -



- A: _____
 B: _____
 C: _____
 D: _____

المعطيات: تعريف قطعة موشورية الشكل بالرسم المجسم في ثلاثة نظائر, كما تم تعريف هذه القطعة بخمسة مساقط منقوصة.

العمل المطلوب: أتم المساقط الخمسة معتبرا في ذلك القطاعين A-A و B-B.



عمل موفقاً.