

Devoir de Contrôle N°1

Classe : 9Base2

INFORMATIQUE

Durée : 1H

Nom et Prénom

/ 20

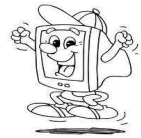
Exercice 1 : (6points)

Compléter les phrases suivantes par les mots convenables :

imprimantes - informations - étendu - interface - programmes - réseau informatique

- ❖ Le système d'exploitation est un ensemble de nécessaires pour le fonctionnement d'un ordinateur. Il joue le rôle d'..... entre l'utilisateur et l'ordinateur.
- ❖ Un est composé de plusieurs ordinateurs reliés entre eux, dans le but d'échanger des
- ❖ Un réseau s'étend sur une zone géographique supérieure à deux kilomètres.
- ❖ Sur un réseau local, on peut partager des dossiers et des

Exercice 2 : (8points)



1) Répondre par **Vrai** ou **Faux** puis corriger les phrases fausses :

a- Le moniteur permet l'affichage des informations. (.....)

.....

b- L'unité centrale est un périphérique d'entrée-sortie. (.....)

.....

c- Deux ordinateurs liés entre eux constituent un réseau informatique. (.....)

.....

2) Indiquer le type de réseau utilisé dans chaque cas :

- Un réseau qui relie les ordinateurs entre deux ou plusieurs pays.

- Un réseau qui relie les ordinateurs dans une entreprise.

Exercice 3 : (6points)

Compléter ces étapes de partage d'un dossier sur un réseau local :

1 - Cliquer avec le bouton de la souris sur le dossier à partager.

2 - Choisir la commande « et sécurité ».

3 - Cocher l'option « ce dossier sur le ».

4 -

Pour afficher les documents partagés sur ce réseau on utilise

