

الاسم :	فرض مراقبة عدد 2	
اللقب :	ثلاثي الثاني	
القسم : تاسعة		

التمرين الأول: (3ن)

أصلح الخطأ في كل جملة
- الأغذية التي نتناولها كلها أغذية مركبة

.....
- اذا تلونت مادة كيميائية باللون الأزرق بمفعول ماء اليود فانها تتكون من البروتينات .

.....
- تساعد الكبد و الحويصلة الصفراء على هضم السكريات .

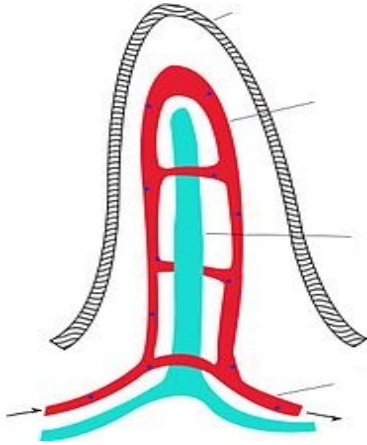
التمرين الثاني: (4ن)

تمثل الوثيقة التالية خملة معوية .

(1) اضع البيانات المرافقة للارقام

هذه الخملة متصلة بشبكة من الشعيرات الدموية .

(2) اذكر دور هذه الشبكة .



.....
(3) أ- ماهي الأغذية الخلوية التي تمر في الدم .

.....
ب- ماهي الأغذية الخلوية التي تمر في اللف .

التمرين الثالث: (7ن)

نقوم بالتجارب المرسومة في الجدول بعد ربع ساعة نستعمل محلول الفهلنق (37°C) فننتحصل

على النتائج الواردة في الجدول

التجارب	ماء مقطر + نشاء	نشاء مطبوخ	نشاء مطبوخ	سكر قصب
		+لعاب	+لعاب	+لعاب
النتائج	لون أزرق	لون أزرق	لون أحمر أجري	لون أزرق

1) اذكر سبب استعمال درجة الحرارة (37°C) ؟

.....

2) اذكر المادة التي يكشف عنها محلول فهلنق

.....

3) بين دور اللعاب في هذه التجارب مبينا مصدره

.....

4) اذكر استنتاجاتك من هذه التجارب ؟

التجربة 1 :

التجربة 2 :

التجربة 3 :

التجربة 4 :

التمرين الرابع : (6ن)

يحتوي الحليب على العناصر التالية :

ماء - بروتيدات - املاح معدنية - دهنيات - سكر حليب - فيتامين

1) أذكر العناصر التي لا يقع هضمها في الانبوب الهضمي

.....

2) أتمم الجدول التالي بالنسبة لعناصر الحليب التي يتم هضمها :

العناصر الغذائية	موقع الهضم	العصارات الهاضمة	نتائج الهضم
.....
.....
.....
.....
.....
.....

3) اذكر نوع هذا الهضم .

.....

4) أعط اسما لمجموعة العناصر الغذائية الناتجة عن الهضم .

.....