

فرض مراقبة عدد 2
في
علوم الحياة و الأرض

المستوى: 9 أساسي

القسم: 9 أساسي الرقم :

اللقب:

الاسم:

التمرين 1 : (5 ن)

اختر الإجابة أو الإجابات الصحيحة لكل مسألة من المسائل التالية بوضع العلامة (X) في الخانة المناسبة:

1 - نستعمل محلول فهلنق للكشف عن وجود:

أ- سكر الشعير ب- البروتينات ج- الدهون

2 - يبدأ هضم النشا في:

أ - المعدة ب- الفم ج- المعى الدقيق

3 - يحول اللعاب النشا المطبوخ إلى:

أ - سكر العنب ب- سكر الشعير ج - سكر القصب

4 - نستعمل ماء اليود للكشف عن وجود :

أ - البروتينات ب - السكريات ج - النشا

5 - يتم هضم البروتينات بمفعول الماء تحت تأثير :

أ - اللعاب ب- الصفراء ج - العصارة المعدية

التمرين 2 : (6 ن)

عرف المصطلحات التالية:

- الوجبة الغذائية المتوازنة:

- الظاهرة الميكانيكية للهضم :

- عصارة هاضمة :

التمرين 3 : (9 ن)

أعد أحمد أنبوبي اختبار ثم وضعهما في حمام ماري (37). يحتوي الأنبوب الأول على نشا مطبوخ فقط بينما يحتوي الأنبوب الثاني على نشا مطبوخ مع لعاب. بعد 15 دق حاول أحمد البحث عن النشا و السكر في الأنبوبين باستعمال ماء اليود و محلول فهلنق فتحصل على النتائج المبينة بالجدول التالي:

الأنبوب	الكاشف
الأنبوب الأول	ماء اليود
الأنبوب الثاني	محلول فهلنق +التسخين
لون أزرق بنفسجي	
لون اصفر	
لون احمر اجري	
لون ازرق	

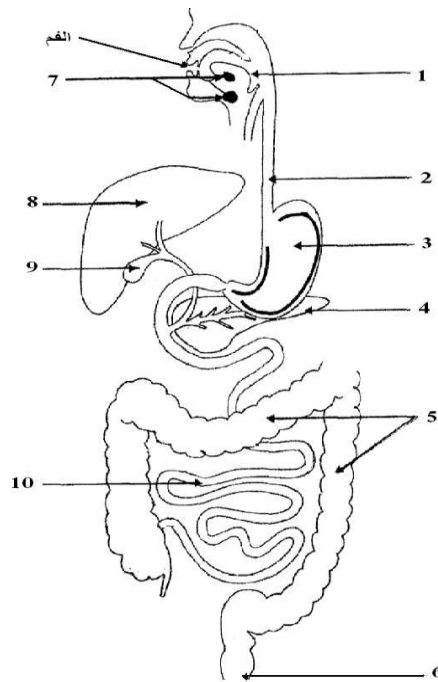
العدد:

20

1 - فسر النتائج التي تحصل عليها أحمد مع العلم أن اللون الأساسي لماء اليود هو الأصفر و اللون الأساسي لمحلول فهلنق هو الأزرق. (2ن)

2 - انطلاقاً من هذه التجارب عرف عملية الهضم. (2ن)

3 - تتم عملية الهضم داخل هذا الجهاز الممثل بالوثيقة الموالية. أتمم بيانات الرسم مسنداً إليه العنوان المناسب. (3ن)



العنوان :

4 - عمر الجدول التالي بما يناسب: (2ن)

النتيجة النهائية للهضم	العصارة المتدخلة في الهضم	مواقع الهضم	الهضم
			الأغذية
جليكوز	السكريات
.....	الدهنيات
.....	البروتينات