

السنة الدراسية: 2012/2011

امدرسة الإعدادية ببرج المسعوي

التاريخ: 2011/11/14

فرض مراقبة عدد 1

المادة: علوم طبيعية

التوقيت: نصف ساعة

الأستاذ: إسماعيل النفوطي

المستوى: 9 أساسي : 1- 2 - 3

الاسم واللقب : ..... القسم : ..... الرقم : .....

### التمرين عدد 1 : ( 5 ن )

أجب بنعم أم لا :

\* توجد الأجسام الخلوية للخلايا العصبية في مادة البيضاء : .....

\* تنقل الألياف العصبية الحركية السائلة العصبية من مراكز العصبية إلى العضلات : .....

\* يتكون عصب النسا من ألياف عصبية حسية : .....

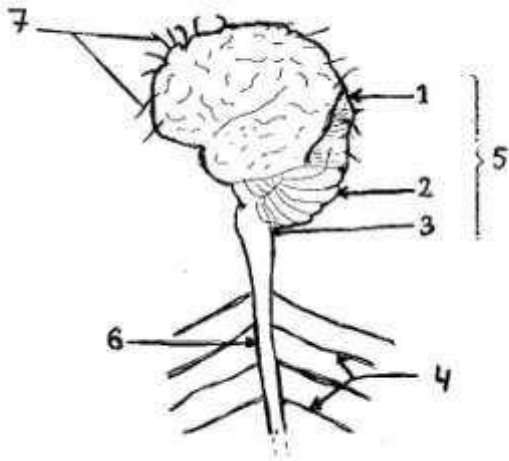
\* يحتوي عصب النسا على ألياف عصبية حسية : .....

\* يتكون الجهاز العصبي من مراكز عصبية وأعصاب : .....

### التمرين عدد 2 : ( 5 ن )

تمثل الوثيقة التالية رسما مبسطا لجهاز يقوم بوظيفة الاتصال لدى الإنسان :

1 ) أكتب عنوان وبيانات الرسم :



..... : 1

..... : 2

..... : 3

..... : 4

..... : 5

..... : 6

..... : 7

العنوان : .....

(2) ماذا تمثل الأرقام 5 و 6 : .....

(3) ماذا تمثل الأرقام 4 و 7 : .....

(4) مما يتكون النسيج العصبي : .....

### التمرين عدد 3 : ( 4 ن )

1) أربط كل عضو بدوره في القيام بالحركة الانعكاسية لدى الضفدعة :

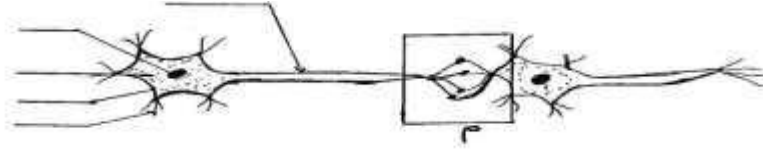
- الجلد \*
- عصب النسا \*
- النخاع الشوكي \*
- عضلات الرجل \*
- \* الناقل الحسي
- \* المستقبل الحسي
- \* الناقل الحركي
- \* العضو المنفذ
- \* المركز العصبي

2) وضح سبب توقف الحركة الانعكاسية لدى الضفدعة عند قطع عصب النسا .

.....  
.....

### التمرين عدد 4 ( 3 ن )

لاحظ الرسم التالي ثم أجب :



1) ضع البيانات المناسبة على الرسم :

2) بين مسار السيالة العصبية بتوضيحها على الرسم مستعملا السهام :

3) أعط اسما للمنطقة " م " حيث المربع : .....

### التمرين عدد 5 ( 3 ن )

ضع علامة أمام الجملة الصحيحة لكل مسألة من المسائل التالية :

1 : الحيوان النخاعي هو : \* حيوان مخرب النخاع الشوكي \* حيوان سليم الدماغ والنخاع الشوكي

\* حيوان مخرب الدماغ \* حيوان مخرب الدماغ والنخاع الشوكي

2 : عصب النسا هو : \* عصب حركي \* عصب حسي \* عصب حسي حركي

3 : القوس الانعكاسي يمثل : \* مسار السيالة العصبية في الحركة الإرادية

\* مسار السيالة العصبية في الحركة الانعكاسية