

فرض مراقبة ع-1-د
المادة : علوم الحياة
والأرض



الأستاذة: صديقة ظاهري
المستوى: 9 أساسي

السنة الدراسية: 2024 - 2025

التمرين الثاني : 4 ن

ضع علامة () أمام الإجابة الصحيحة

1) الحركات الإنعكاسية الفطرية

- تزول بالنسيان والإهمال
- تحدث بنفس الطريقة عند جميع أفراد نفس النوع
- تحدث منذ الولادة

2) تعرف مناطق الإتصال بين الخلية العصبية والعضلة بـ

- التغصنات
- التفرعات النهائية
- الوصلة العصبية

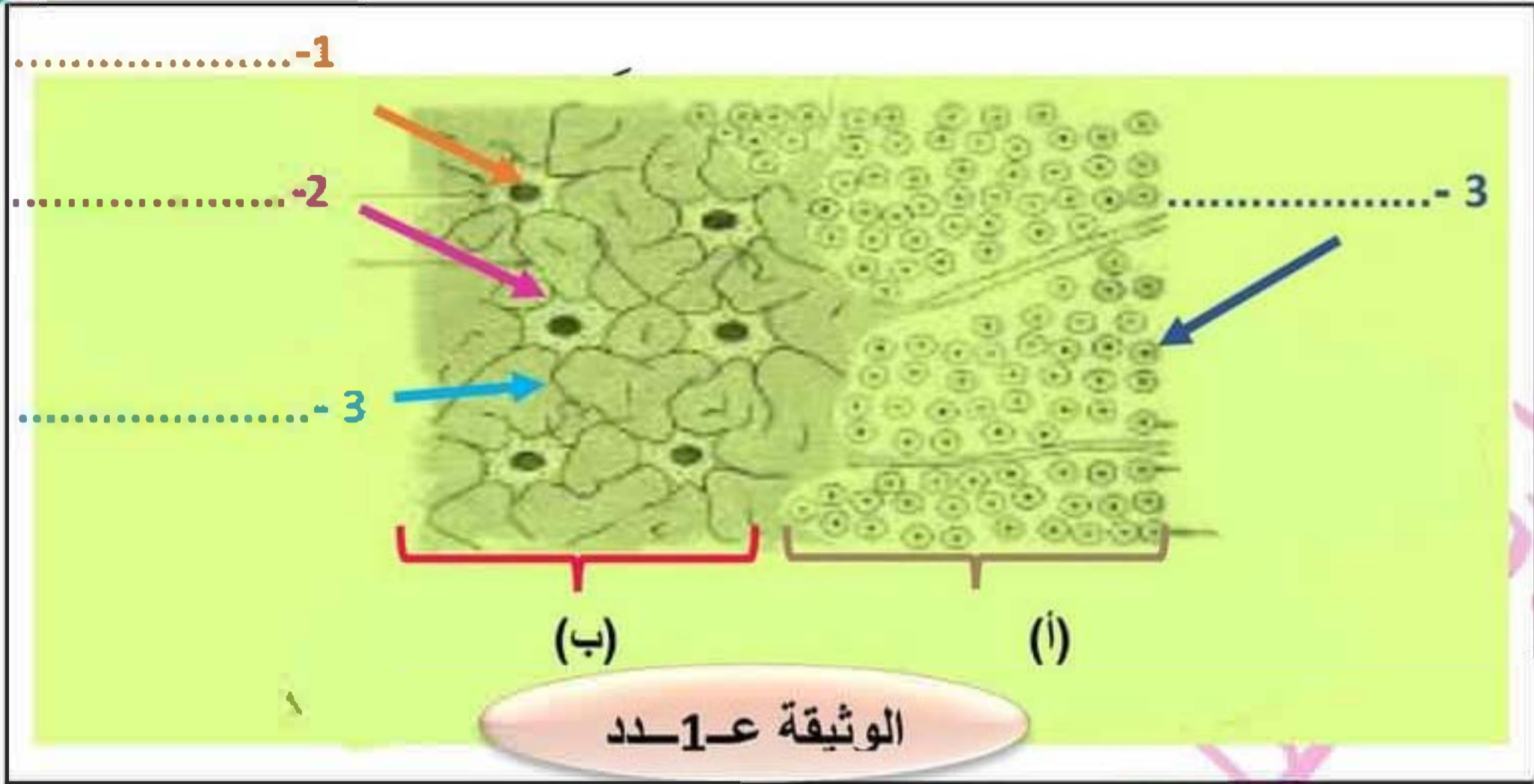
3) ينقل عصب النسا السيالة العصبية

- الحسية
- الحسية والحركية
- الحركية

4) توجد الأجسام الخلوية في

- المادة البيضاء
- العصب الشوكي
- المادة السنجابية

التمرين الثاني : 6 ن



تمثل الوثيقة (1) مشاهدة مجهرية على مستوى نسيج عصبي .

- (1) عوض الأرقام بما يناسب من البيانات .
 (2) حدد النسيج العصبي المتواجد فيه كل من التركيبة (أ) والتركيبية (ب) . معللا

جوابك

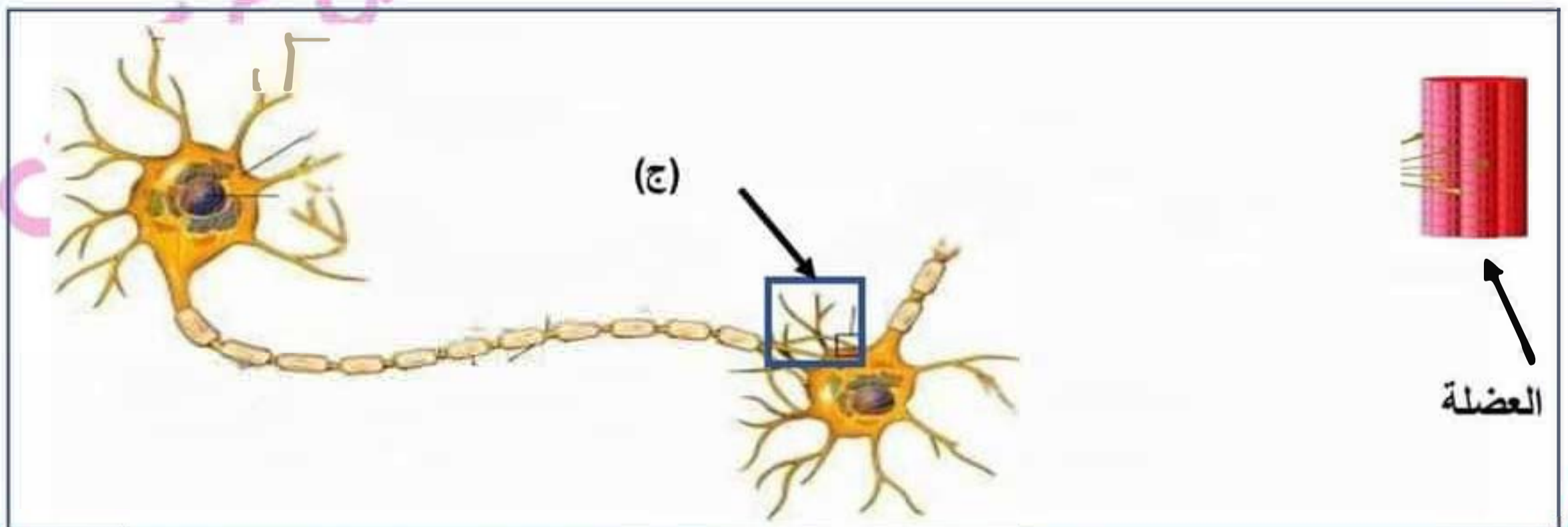
التركيبية (أ) :

التعليل :

التركيبية (ب) :

التعليل :

- (3) تمثل الوثيقة ع-2 دد مسار السيالة العصبية بين خليتين عصبيتين .



الوثيقة ع-2 دد

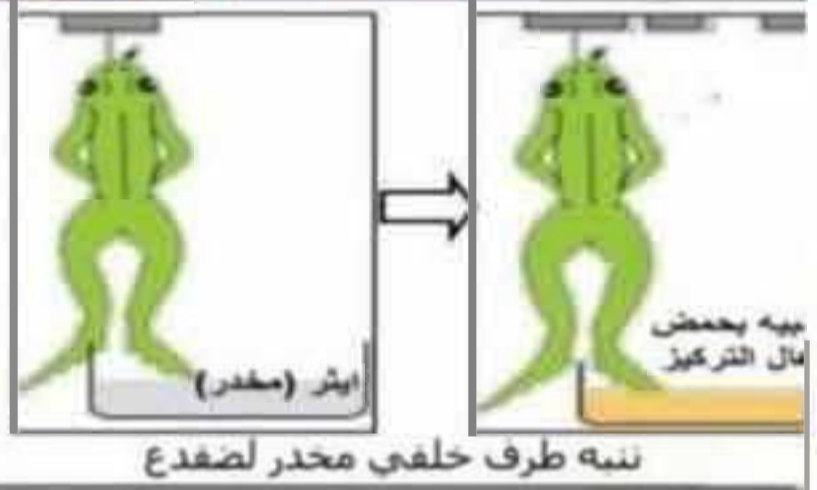

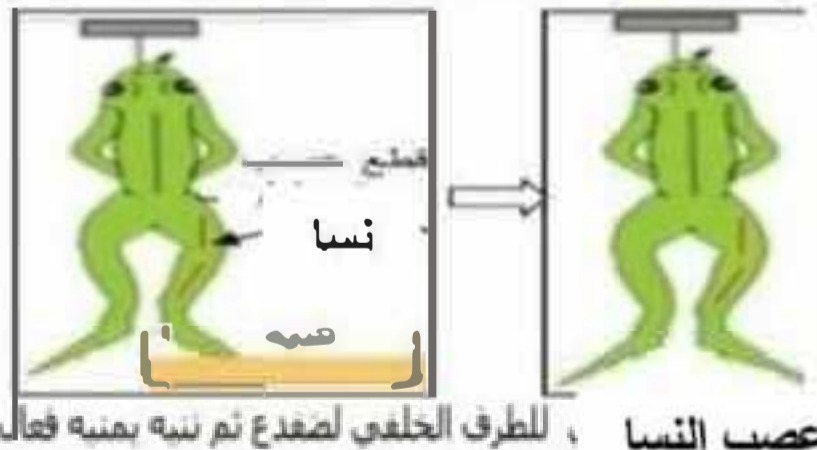

- أ- أكمل رسم الخلية العصبية (2) مع بيانات كاملة.
 ب- حدد على الرسم مسار السيالة العصبية من الخلية (1) إلى العضلة.
 ت- سم العنصر (ج) المشار إليه بالوثيقة ع-2-د.

العنصر (ج) :

التعريف :

.....

التمرين الثالث : 10ن

التجارب	النتيجة	التجارب
		
		
		
		

لتحديد العناصر التي تساهم في الفعل الإنعكاسي الفطري إستعملت 3 ضفادع الأولى عادية والثانية خرب دماغها والثالثة خرب جهازها العصبي المركز

1) أذكر أنواع السلوكيات التي تقوم بها كل ضفدعة .

✓ الضفدعة الأولى :

✓ للضفدعة الثانية :

✓ للضفدعة الثالثة :

2) ماهي الضفدعة التي يجب إستعمالها للقيام بتجارب لتحديد عناصر الفعل الإنعكاسي عند الضفدعة (ثني الساق مثلا)

.....

3) بعد إختيارك للضفدعة تجري عليها التجارب المبينة في الجدول في الأعلى . أتمم الجدول بما يناسب .



فرض مراقبة ع1-د1 : مادة علوم الحياة والأرض

التمرين الثاني : 4 ن

ضع علامة () أمام الإجابة الصحيحة

1) الحركات الإنعكاسية الفطرية

• تزول بالنسيان والإهمال

• تحدث بنفس الطريقة عند جميع

أفراد نفس النوع ✓

• تحدث منذ الولادة ✓

2) تعرف مناطق الإتصال بين الخلية

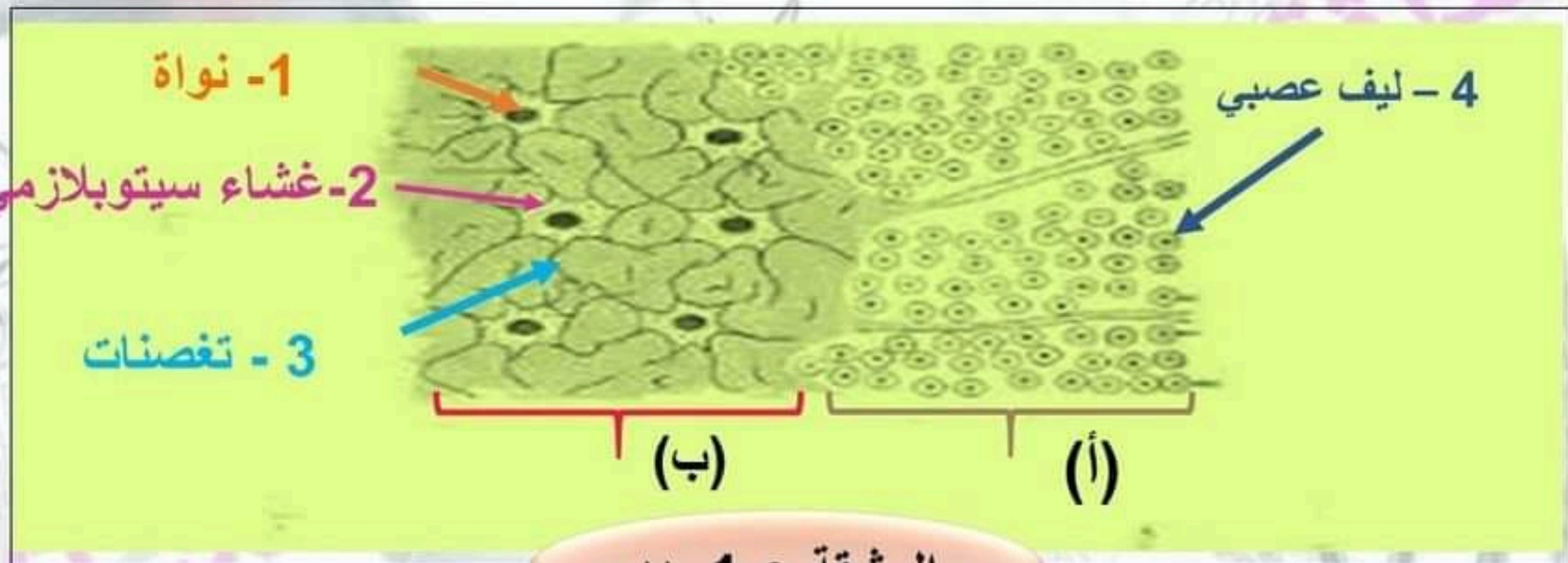
العصبية والعضلة بـ

• التغصنات

• التفرعات النهائية

• الوصلة العصبية ✓

التمرين الثاني :



الوثيقة ع-1 دد

تمثل الوثيقة (1) مشاهدة مجهرية على مستوى نسيج عصبي .

(1) عوض الأرقام بما يناسب من البيانات .

1) توجد الأجسام الخلوية في

- المادة البيضاء
- العصب الشوكي
- المادة السنجابية ✓

1) ينقل عصب النسا السيالة العصبية

الحسية

✓ الحسية والحركية

الحركية

1) حدد النسيج العصبي المتواجد فيه كل من التركيبية (أ) والتركيبية (ب). معلا

جوابك

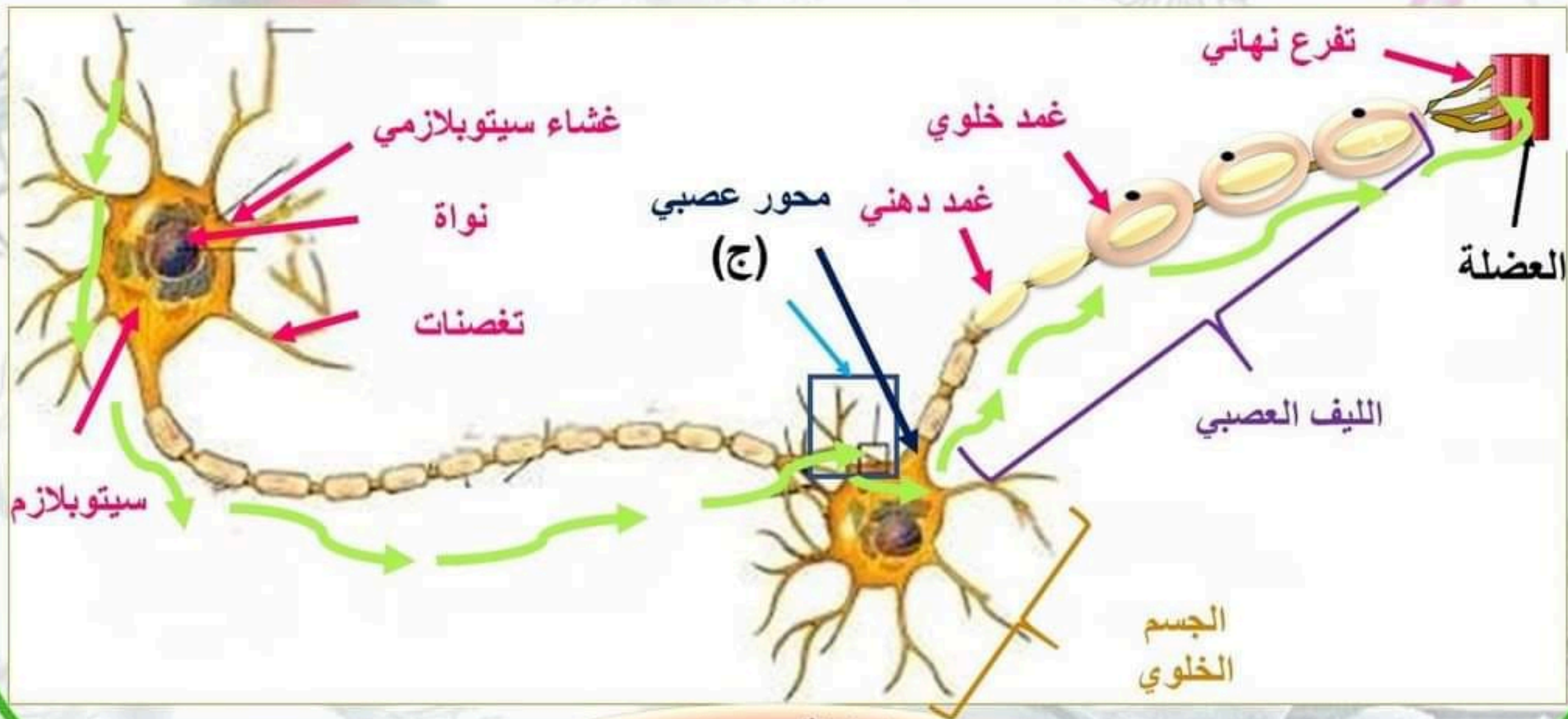
التركيبية (أ) : المادة البيضاء

التعليل : لأن التركيبية (أ) تتكون من ألياف عصبية مغمدة بغمد دهني فقط

التركيبية (ب) : المادة السنجابية

التعليل : لأن التركيبية (ب) تتكون من أجسام خلوية

1) تمثل الوثيقة ع-2 د مسار السيالة العصبية بين خليتين عصبيتين .



الوثيقة ع-2 د

أكمل رسم الخلية العصبية (2) مع بيانات كاملة.
حدد على الرسم مسار السيالة العصبية من الخلية (1) إلى العضلة.
سم العنصر (ج) المشار إليه بالوثيقة عد 2-د .

العنصر (ج) : الوصلة العصبية

التعريف :

الوصلة العصبية هي نقطة إلتقاء بين التفرع النهائي لخلية عصبية
أولى مع تغصنات خلية عصبية ثانية أو مع عضلة أو مع غدة ويتم
من خلالها نقل السيالة العصبية .

تحديد العناصر التي تساهم في الفعل الإنعكاسي الفطري إستعملت 3 ضفادع الأولى عادية والثانية خرب دماغها والثالثة خرب جهازها العصبي المركز (1) أذكر أنواع السلوكيات التي تقوم بها كل ضفدعة .

✓ الضفدعة الأولى : تقوم بالحركات الإرادية والحركات الإنعكاسية

✓ الضفدعة الثانية : تقوم بالحركات الإنعكاسية الفطرية فقط

✓ الضفدعة الثالثة : لا تقوم بأي نوع من الحركات

1) ماهي الضفدعة التي يجب إستعمالها للقيام بتجارب لتحديد عناصر الفعل
الإنعكاسي عند الضفدعة (ثني الساق مثلا)

الضفدعة الثانية لأنها ضفدعة نخاعية تحمل جهاز عصبي مركزي واحد وهو النخاع الشوكي

بعد إختيارك للضفدعة تجري عليها التجارب المبينة في الجدول في الأعلى .
أتمم الجدول بما يناسب .

التمرين الثالث :

الإستنتاج	النتيجة	التجارب
الجلد ضروري في الحركات الإنعكاسية كمستقبل الحسى	لم تثني الضفدعة ساقتها التي قمنا بتنبيهها	<p>ننبه طرف الخلفى مخدر لضفدع</p>
النخاع الشوكى ضروري في الحركات الإنعكاسية كمركز عصبى	لم تثني الضفدعة ساقتها التي قمنا بتنبيهها	<p>سنتخرب النخاع الشوكى للضفدع ثم ننبه الطرف الخلفى بمنبه فعال</p>
عصب النسا ضروري في الحركات الإنعكاسية كناقل للسيالة العصبية	لم تثني الضفدعة ساقتها التي قمنا بتنبيهها	<p>الصح العصب الوركى للطرف الخلفى لضفدع ثم ننبه بمنبه فعال</p>
الدماغ غير ضروري في الحركات الإنعكاسية	قامت الضفدعة بثني ساقتها التي قمنا بتنبيهها	<p>ننبه الطرف الخلفى لضفدع مخرب الدماغ بتنبيه فعال</p>