

## فرض تألفي عدد 2 - علوم الحياة والأرض

سنة تاسعة أساسي

السنة الدراسية: 2020/2019 التوقيت: 60 دقيقة الأقسام: تاسعة أساسي 1 و 2 و 5 و 6	علوم الحياة و الأرض فرض تألفي عدد 02	المدرسة الإعدادية الامتياز مدنين الأساتذة: الواقي، كديس
الاسم و اللقب: ..... القسم: ..... الرقم: .....		

### الجزء الأول: (12 نقطة)

التمرين عدد 1: (نقاط)

1 / ضع علامة X أمام الإجابة الصحيحة.  
أ/ الفيتامينات.

- لا تخضع للهضم.	- تهضم كيميائياً فقط.	- تهضم كيميائياً و ميكانيكياً.
------------------	-----------------------	--------------------------------

ب/ تنقل الغازات التنفسية بواسطة:

- البلازما فقط.	- البلازما و الكريات البيضاء.	- البلازما و الكريات الحمراء.
-----------------	-------------------------------	-------------------------------

ج/ يرتبط الوريد الرئوي بـ:

- الأذينة اليمنى	- الأذينة اليسرى	- البطين الأيسر
------------------	------------------	-----------------

د/ الشعيرات الدموية لها جدار.

- سميك	- رقيق	- رقيق جداً
--------	--------	-------------

2/ حدد المصطلح الذي يتناسب مع كل جملة من الجمل التالية وذلك بإتمام الجدول التالي.

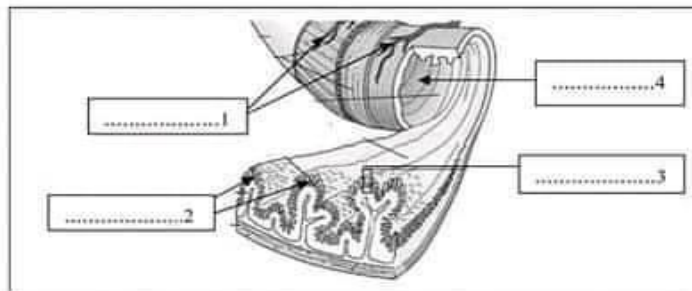
الجملة	المصطلح
الوحدة التركيبية للنشا	.....
تجفيف يضح الدم نحو الرئتين	.....
وعاء ناقل للأحماض والكحول الدهنية	.....
جدارها سميك وقابل للتمطط	.....

التمرين عدد 2: (4 نقاط)

1/ أتمم الجدول التالي بما يناسب

الأغذية المركبة	النشا	الدهنيات
العضو الذي يبدأ فيه الهضم	.....	.....
العضو الذي ينتهي فيه الهضم	.....	.....
النتيجة النهائية للهضم	.....	.....

2/ تمثل الوثيقة عدد 1 بنية المعى الدقيق .

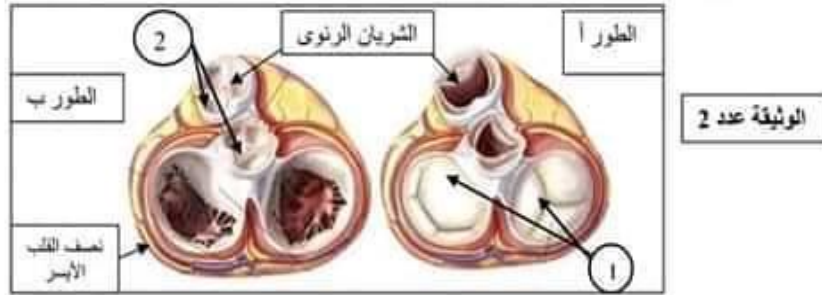


الوثيقة عدد 1

- أ - اتمم البيانات مباشرة على الوثيقة.  
ب - استخرج بالاعتماد على الوثيقة ثلاث خصائص للأمعاء الدقيقة مبينا أهميتها في الامتصاص.

### التمرين عدد 3: (4 نقاط)

تمثل الوثيقة التالية رسوماً لمقطع عرضي للقلب في مستوى الجزء العلوي خلال طورين من أطوار الدورة القلبية



3/ سمي الأعضاء المشار إليها بالأرقام 1 و 2. مع تحديد دورها

1.....

الدور.....

4/ حدد أطوار الدورة القلبية التي تمثلها هذه الرسوم، مع التعليل.

الطور أ.....

الطور ب.....

5/ جسم بواسطة سهام مسار الدم خلال كل طور مستعملا الألوان المناسبة.

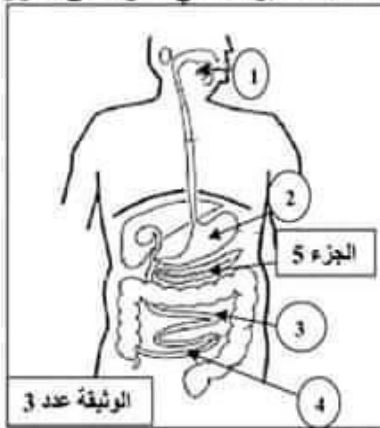
6/ رتب هذين الطورين حسب تسلسلها الزمني.....

### الجزء الثاني: (8 نقاط)

### التمرين عدد 1: (4 نقاط)

لمتابعة مصير الأغذية داخل الأنبوب الهضمي نقوم بإجراء عدة تجارب ومنها استخراج احد مكونات الحليب وتعديله بحيث يصبح هباته مشعة مما يمكن متابعتها في عدة مواقع من الجهاز الهضمي.

تمثل الوثيقة 3 أجزاء الجهاز الهضمي ويمثل الجدول المصاحب التغيرات التي تطرأ على مكون الحليب المشبع خلال مروره من الأنبوب الهضمي.



الموقع	1	2	3	4
حجم البقعة المشعة وكثافتها	●	●●	●●●	●●●●

1/ بين من خلال الجدول تأثير العصارات الهاضمة على مكون الحليب الذي وقع تعديله خلال مروره بأجزاء الأنبوب الهضمي.

.....

.....

.....

2/ استنتج مكون الحليب الذي وقع تعديله ليصبح مشعا والذي تابعنا مساره داخل الأنبوب الهضمي.

.....

.....

.....

3/ أخذنا عينة من الجزء 5 فتبين عدم الإشعاع فيه، فسر ذلك.

.....

.....

.....

4/ فسر اختفاء كثافة البقعة المشعة في الموقع 4 .

.....

.....

.....

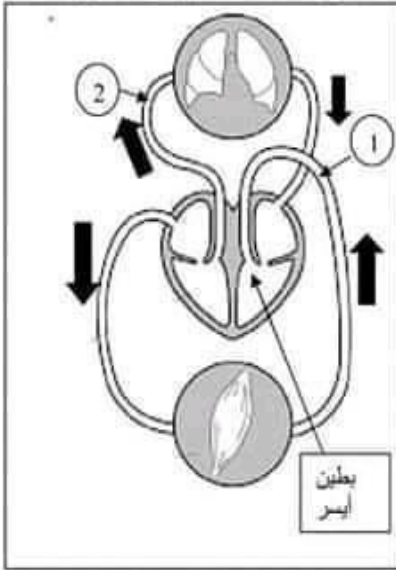
التمرين عدد 2: (4 نقاط)

طلب أستاذ العلوم من تلميذ أن يجسم بواسطة سهام مسار الدم بين القلب وأعضاء الجسم أثناء الدورة الدموية.

تمثل الوثيقة 2 إجابة التلميذ.

1/ قام هذا التلميذ بخطأين خلال إجابته، استخرج من خلال هذه الوثيقة هذه الأخطاء مع التعليل.

\* الخطأ الأول.....



.....

.....

.....

\* الخطأ الثاني.....

2/ أصلح هذه الأخطاء. (على الرسم)

3/ قارن بين الوعاء 1 و 2 من حيث الوظائف والخصائص.

.....

.....

.....

4/ حرر فقرة بسيطة تبين فيها الأحداث بالترتيب خلال مسار الدم بين القلب والعضلة.

.....

.....

.....