

المعهد الثانوي بالمظبية	فرض تأليفي رقم 3 المادة: العلوم الطبيعية الثلاثي الثالث	الأستاذ: محي الدين معاصرية التاريخ: 27 / 05 / 2001 التوقيت: ساعة واحدة
الإسم و اللقب: .....		الرقم: ..... القسم: 19 ...

**الجزء الأول: (12 نقطة) التصحيح الأول (4 نقاط)**

لتطدب بكل جملة من الجمل التالية كل إطار يحتوي على خطأ:

- 1- قشيش هو كغراس المصنفة في **عنطلة** **بطاقة** **قرحم**.
- 2- بهاجم فيروس الموسدا **الأمشاج** **فكريات** **قييضام**.
- 3- تنتقل صفات الوراثية عن طريق **الأمشاج** **قدم**.
- 4- لصيغة صبغية هي مجموع **جبنات** **صبغيات** **قصد**.
- 5- **يصاب** **لا يصاب** الإنسان بالموسدا عند التبرع بالدم.
- 6- تمنع صيوب (الأغراس) **الإيضة** **قشيش**.

**التصحيح الثاني (4 نقاط)**

يوضح الجدول التالي مقارنة بين خصائص الأمشاج الفكرية و الأثوية عند الإنسان. أكمل الجدول بما تراه مناسباً:

خصائص * الأمشاج ←	امشاج فكرية	امشاج الأثوية
الحركة		
قدم		
المتوتلزاما		
مدة الحياة في المسلك الأثوية		

**التصحيح الثالث (4 نقاط)**

تلخص الوثيقة التالية نورة المبيض عند المرأة:

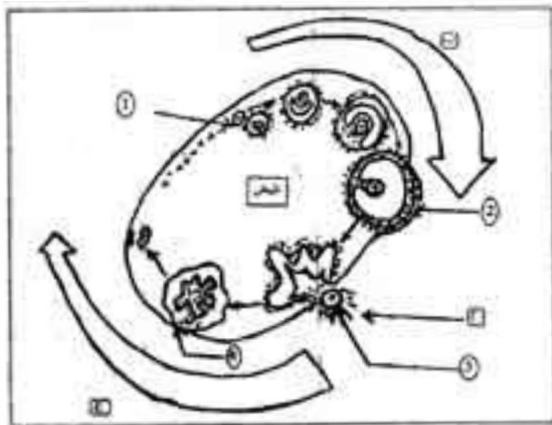
①- أتم بيفات الوثيقة في الجدول التالي:

1-	3-
2-	4-

②- سم الأطوار المشار إليها بالمحروف:

- أ- .....
- ب- .....
- ج- .....

③- رتب هذه الأطوار حسب تسلسلها الزمني:



□ ← □ ← □

**الجزء الثاني: (08 نقاط) التصديق الأول (4 نقاط)**

تبعمت امرأة نورتها الجنسية فلاحظت ظهور الحيض لديهما من 1 إلى 4 أبريل ثم انقطع وظهر مجددا لمدة أربعة أيام من 28 أبريل إلى 1 ماي.

أ- كم دامت الدورة الجنسية عند هذه المرأة؟ (ذكر تاريخ بداية و نهاية الدورة).

.....

.....

.....

ب- حدد تاريخ الإباضة في هذه الدورة معطيا جوابك.

.....

.....

.....

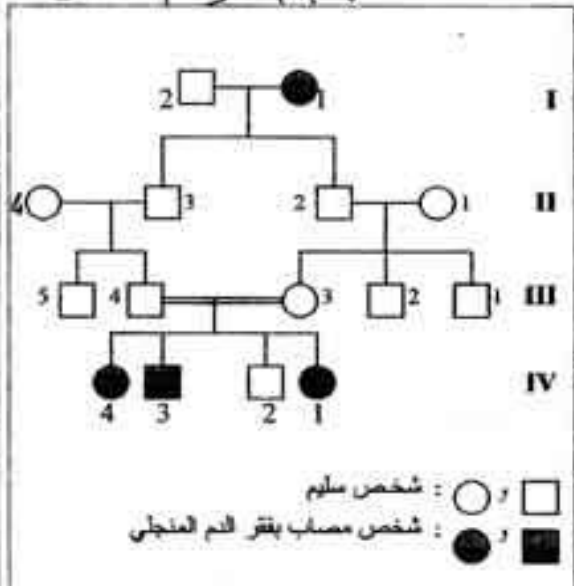
ج- متى يبدأ الحيض الثالث إذا علمت أن الدورة الجنسية عند هذه المرأة منتظمة؟

.....

.....

.....

**التصديق الثاني (4 نقاط) - تمثل الوثيقة التالية شجرة نسب لعائلة مصابة بقر الدم المنجلي**



① استنتج إن كانت الصفة مريضة سائدة أو متنحية علل إجابتك.

② اكتب لرمز المنجاب للنمط الظاهري لكل من الصفة "سليم" و الصفة "مريض".

③ اكتب النمط الوراثي للأفراد التالية:

- 1I..... 3III.....
- 2I..... 4III.....
- 2II..... 2IV.....
- 3II..... 1IV.....

④ كيف تفسر ظهور المرض في الجيل الرابع؟

.....

.....

.....